







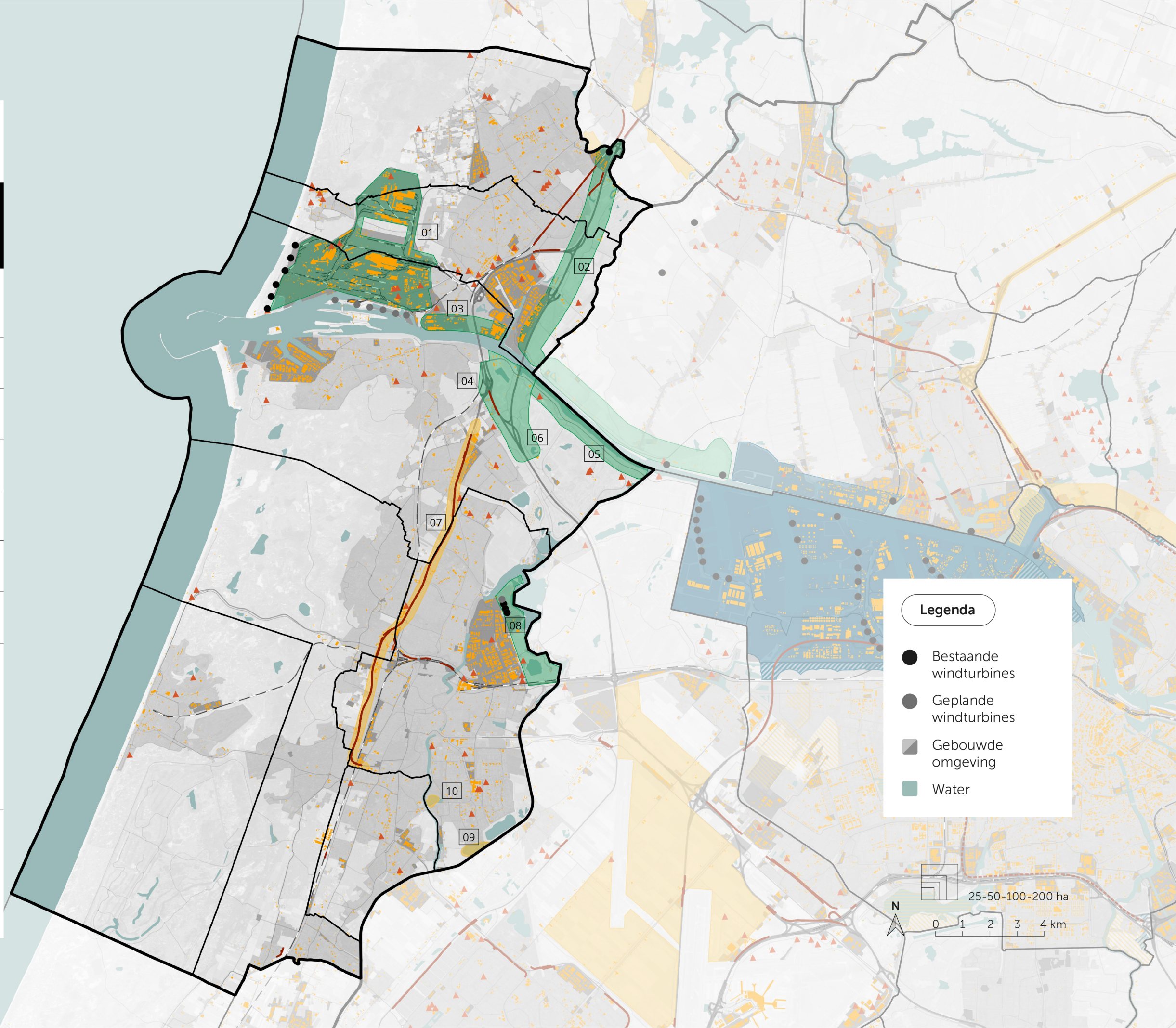
Regionale Energiestrategie 1.0 Noord-Holland Zuid

Deelregio IJmond & Zuid-Kennemerland





Zoekgebieden	GWh 2030	hectares of turbines
 Zon op grote daken	296,6	566 ha
 Zon boven parkeerplaatsen	26,4	18 ha
 Zon op geluidschermen e.d.	5,5	8 ha
 Zon	0	-
 Wind	0	-
 Zon + wind	29,1-35,6 +38,0-75,4	23-28 ha + 4-8 tur.
Totaal potentiële opwekking (GWh)	396-440	
Totaal potentiële opwekking (TWh)	0,40-0,44	
Bestaande duurzame opwekking (TWh)	0,16	

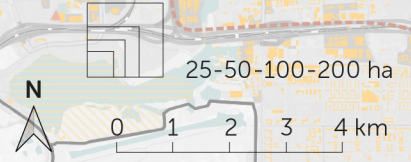
In de online RES-viewer staat de actuele stand van zaken per zoekgebied. Nieuwe initiatieven buiten de zoekgebieden zijn mogelijk.

[RES-viewer](#)



Legenda

-  Bestaande windturbines
-  Geplande windturbines
-  Gebouwde omgeving
-  Water



Regionale Energiestrategie 1.0
Noord-Holland Zuid

**Deelregio IJmond &
Zuid-Kennemerland**

Zoekgebieden

- 01 **Tata Steel**
- 02 **A9 De Kil**
- 03 **Kade Velsen Noord**
- 04 **Knooppunt Velsen**
- 05 **Noordzeekanaal**
- 06 **A9-A22**
- 07 **N208**
- 08 **Waarderpolder**
- 09 **Molenplas**
- 10 **Schouwbroeckerplas**

In de online RES-viewer staat de actuele stand van zaken per zoekgebied. Nieuwe initiatieven buiten de zoekgebieden zijn mogelijk.

[RES-viewer](#)

Legenda

- Bestaande windturbines
- Geplande windturbines
- Gebouwde omgeving
- Water

