

Welkom

Online kennissessie
**‘Uitvoeringsprogramma: van papier
naar praktijk’**



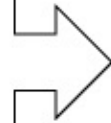
Werksporen uitvoeringsprogramma

december/
januari
2022

**Uitvoerings-
programma
RES**

5

**werk-
sporen**



3.
Participatie en
communicatie



4.
Kennisdeling,
innovatie en
arbeidsmarkt



5.
Monitor
(2 x per jaar)

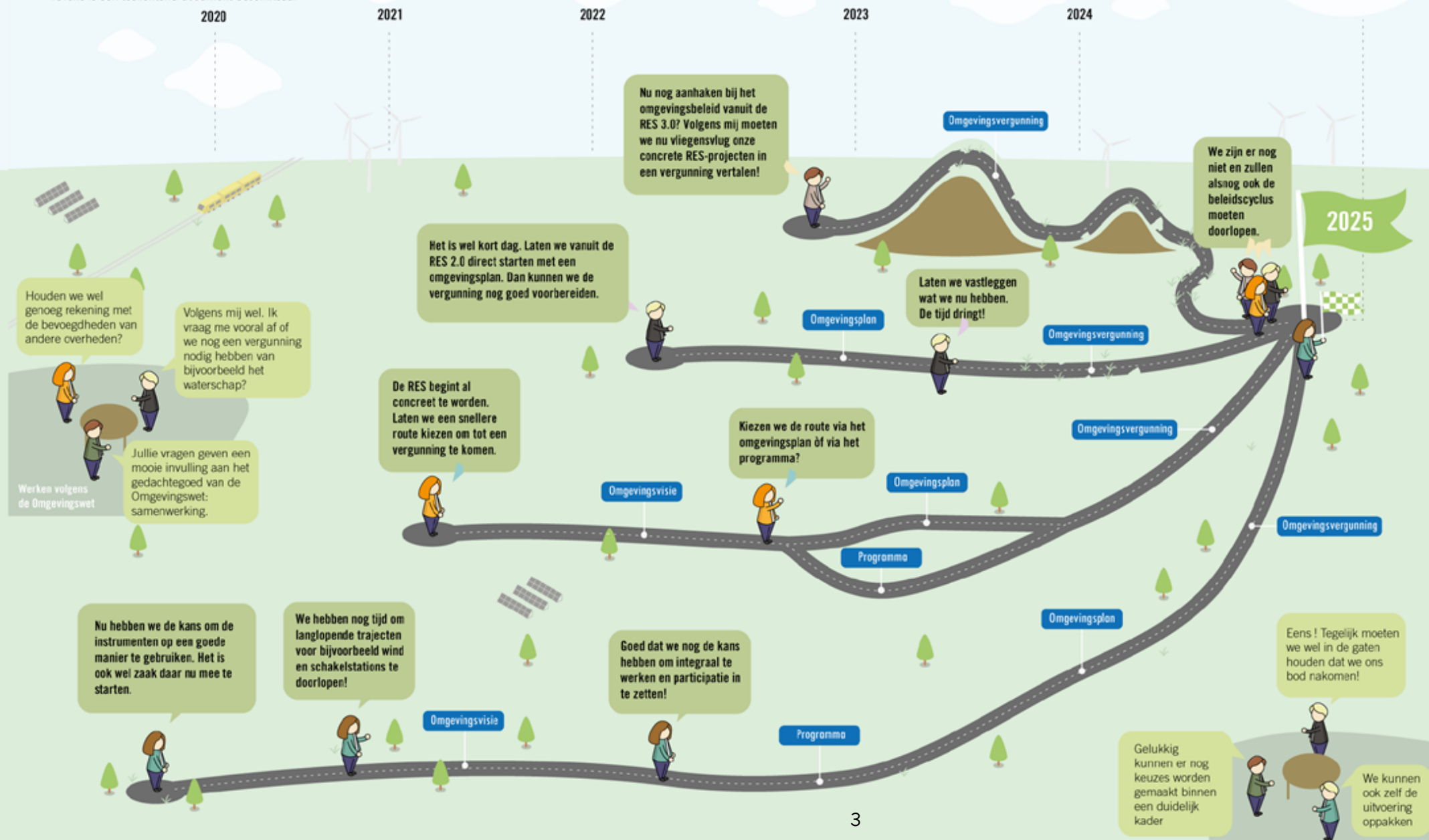
ROUTEPLANNER

Meerdere wegen die van de RES naar een omgevingsvergunning leiden

Regionale-energiestrategie.nl

Tevens is een toelichtend document beschikbaar

Voor de uitvoering van de RES-ambities gaan we uit van het afgeven van een omgevingsvergunning voor energie installaties uiterlijk in 2025



Fase 1: Typen zoekgebieden

- Geheel binnen grondgebied één gemeente
- Gemeentegrensoverschrijdende zoekgebieden
- Zoekgebieden die aan andere gemeente grenzen
- Bovenregionale clusters
- Energie-regio-overstijgende zoekgebieden

Verder relevant

- Beschermingsregimes
- Initiatieven buiten de zoekgebieden



Fase 2: Naar vergunde projecten

Figuur 3.

Uitvoerings- programma RES

werk
spoor
1

Wind en zon: van zoekgebied naar vergund project aan te sluiten op netinfrastructuur

Uitvoerings-
programma RES
december/
januari 2022



Opwek projecten: waar en wanneer

Uitgangspunten zoekgebied

- Participatieproces (belanghebbenden en gemeente)
- Voorlopige afweging andere gebiedsfuncties (gemeente)
- Netimpactanalyse (netbeheerder)
- Keuze project MER (gemeente)

Keuzes maken

- Omgevingswet-instrumenten
- Afweging gebiedsfuncties

Afspraken maken

- Processtappen bevoegd gezag en initiatiefnemer. (en mogelijk ook grondeigenaar en energiecoöperatie)
- Vastleggen aanpak participatieproces en 50% lokaal eigendom initiatiefnemers (bewoners en gemeente)
- Initiatiefnemer met netbeheerder over aansluiting
- Adviesrol brandweer en omgevingsdienst

Vergunning aanvragen (initiatiefnemer)

Vergunnen

- Toetsing vergunningaanvraag (gemeente)
- SDE-aanvraag (initiatiefnemer)





Fase 3: Naar gerealiseerde projecten

- Afspraken initiatiefnemer, netbeheerder en omgeving
- Gemeente monitort, handhaaft bij klachten
- Brandweer en omgevingsdienst betrokken bij start, uitvoeren eindcontrole bij oplevering



Windplanblauw

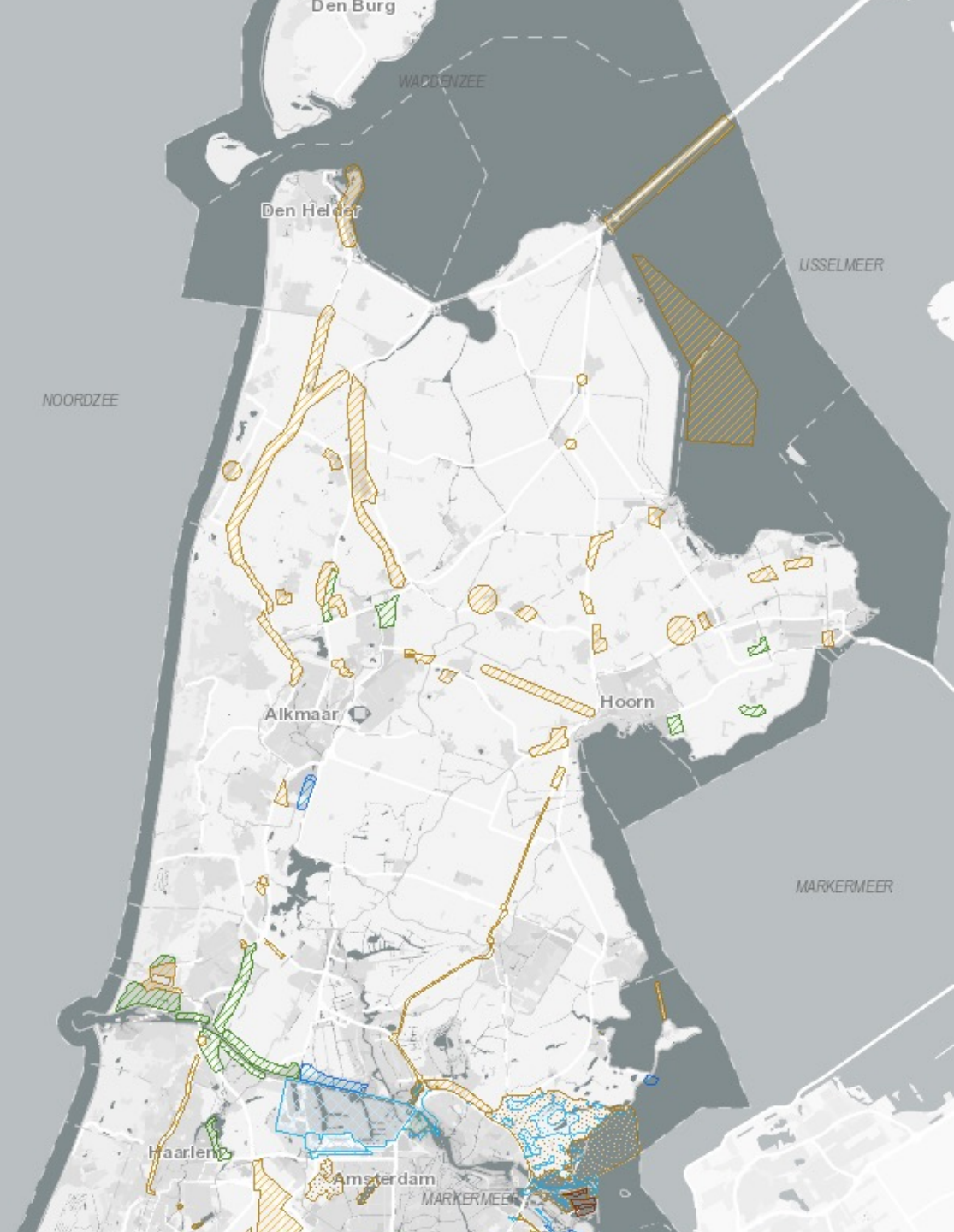
Titel: Turbines en overdraai
 Project: Windplanblauw
 Datum: 01-03-2019
 Auteur: C. Kooij
 Controleur: R. Westerhuis
 Vrijgever: S. van Baalen

Documentnaam: 190301_turbines_overdraai_v1.0
 Ontwerp: VKA 10.0
 Code: LIJK080

Legenda

- max tiphoogte 213m
- max tiphoogte 248m
- Overdraai





Monitoring

Inzicht in voortgang en bereikte resultaten

- Transparantie!
- Gemeenschappelijke taal
- Reflectie: leren & bijsturen



Digitale tools

- RES-viewer – zoekgebieden
- **Gebiedspaspoorten in RES-viewer**
 - ✓ Algemene gegevens
 - ✓ Hernieuwbare energie (zon en wind)
 - ✓ Lokale participatie
 - ✓ Ontwikkelpoces
 - ✓ Ruimtelijke aspecten
 - ✓ Netcapaciteit

Voor de Regionale Structuur Warmte (RSW)

- **Warmtebronnenregister** - [link](#)
- **Warmte-viewer** (info TVW's) - [link](#)

Provincie Noord-Holland RES Zoekgebieden [Link naar RES-viewer](#)

Kaartlagenlijst

Filter lagen...

- RES Zoekgebieden
 - RES Actueel
 - RES zoekgebieden - Zon
 - RES zoekgebieden - Wind
 - RES zoekgebieden - Zon en wind
 - RES zoekgebieden - Reserve
 - Zon op parkeerplaatsen
 - Zon langs infrastructuur
 - Zon op geluidsschermen
 - Zon op daken
 - RES 1.0 incl. amendementen
 - RES 1.0
 - Concept RES incl. reactienota
 - Concept RES
 - Netbeheerder
 - Windturbines
 - Bouwstenen zon
 - Bouwstenen wind
 - Beperkingen
 - Werklocaties bedrijventerreinen
 - Werklocaties kantoren
 - Woningbouwplannen
 - Weidevogelleefgebied

Welkom bij de viewer RES Zoekg... Kaartlagenlijst

Samenwerking - rolverdeling

Gemeenten

- Informatie zoekgebieden

RES-organisatie

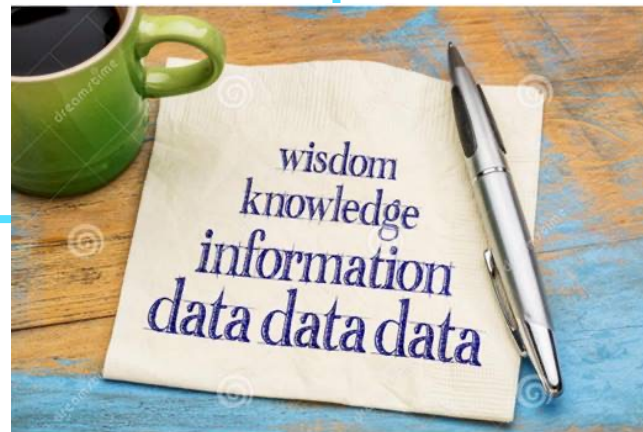
Trekker monitorings-cyclus
Communicatie over voortgang

Provincie

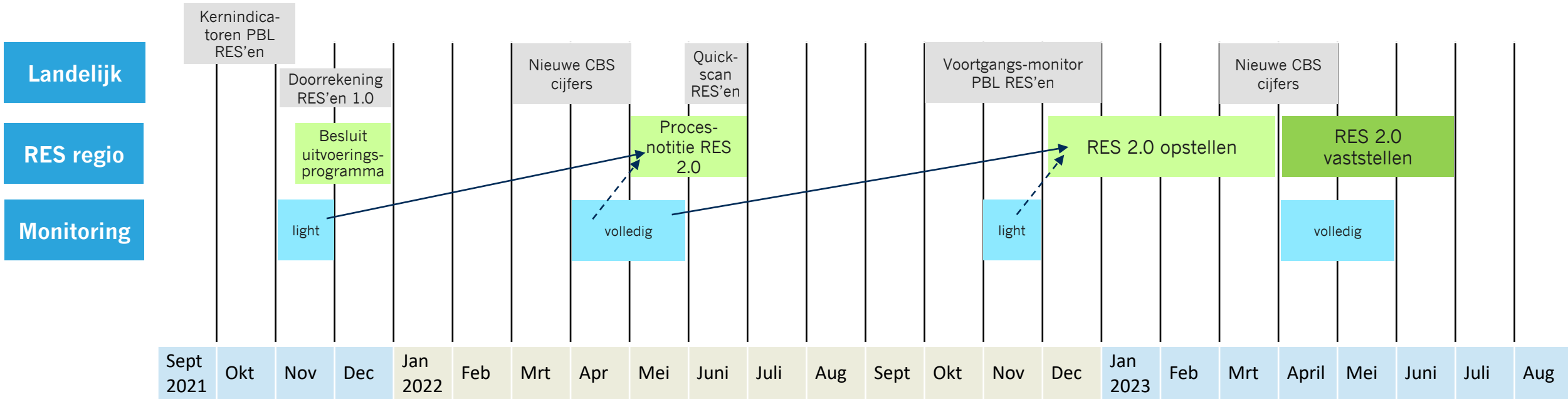
- Beheer en ontsluiten data
- Aansluiting/afstemming
landelijke databronnen en rekenmeesters

Overigen

Liander: netcapaciteit
VEINH: lokaal eigendom



Monitoringscyclus



Volledige rapportage, 1x per jaar (voorjaar)

Voor deelregio en RES-regio

- ✓ Cijfers wind en zon
- ✓ Voortgang zoekgebieden
- ✓ Energie-infrastructuur
- ✓ Uitvoering warmte

Light versie, 1x per jaar (najaar)

Voor deelregio

- ✓ Voortgang zoekgebieden



Bedankt voor het kijken!

Zet alvast in je agenda:
Kennissessie 'Kleine windturbines'
Do 20 januari, 15.00-16.30 uur



www.energieregionhn.nl
info@energieregionhn.nl



www.energieregionhz.nl
info@energieregionhz.nl