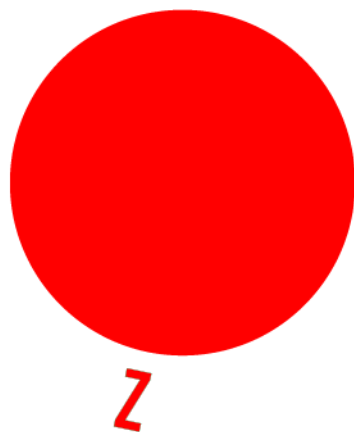


**NOORD-
HOLLANDSE
ENERGIE
REGIO**



Welkom bij de inwonersavond: Zoekgebieden in de IJmond

We starten om 19.30 uur. Wilt u alvast uw naam en woonplaats invullen in ZOOM? (klik op participants – more- rename)

Ook werken we straks met een enquête. Ga hiervoor op uw mobiele telefoon of tweede scherm naar www.menti.com en tik de code 35 22 20 0. Zo kunnen we u een paar vragen stellen.

Tot straks.

Programma

- Technische uitleg
- Welkom
- Inleiding over Regionale Energie Strategie

- Inzoomen op zoekgebieden
 - Opsplitsen in twee groepen:
 - Zoekgebied Tata Steel
 - Zoekgebied A9/NZKG/Spaarnwoude

- Plenaire afsluiting:
 - Terugkoppeling sessie zoekgebied Tata Steel
 - Terugkoppeling sessie zoekgebied A9/NZKG/Spaarnwoude
 - Vervolg proces
 - Afsluiting



Welkom

Door Floor Bal (wethouder gemeente Velsen)

DOEL VAN DEZE AVOND:

- Informeren inwoners en lokale ondernemers over het proces en stand van zaken omtrent de RES-zoekgebieden Tata Steel & A9/NZKG/Spaarnwoude;
- Ophalen reacties bij inwoners en lokale ondernemers.

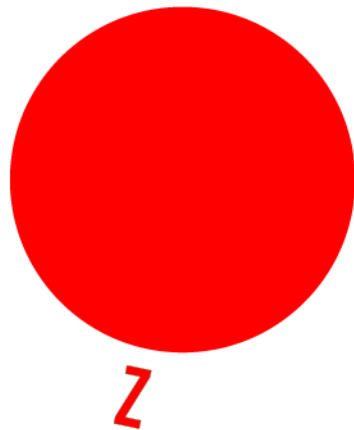


WIE ZIJN ER AANWEZIG?

Aan de slag met de Mentimeter!

Ga naar www.menti.com
code 35 22 20 0

**NOORD-
HOŁANDSE
ENERGIE
REGIO**



**gemeente
beverwijk**



Inleiding

Stand van zaken Regionale
Energie Strategie

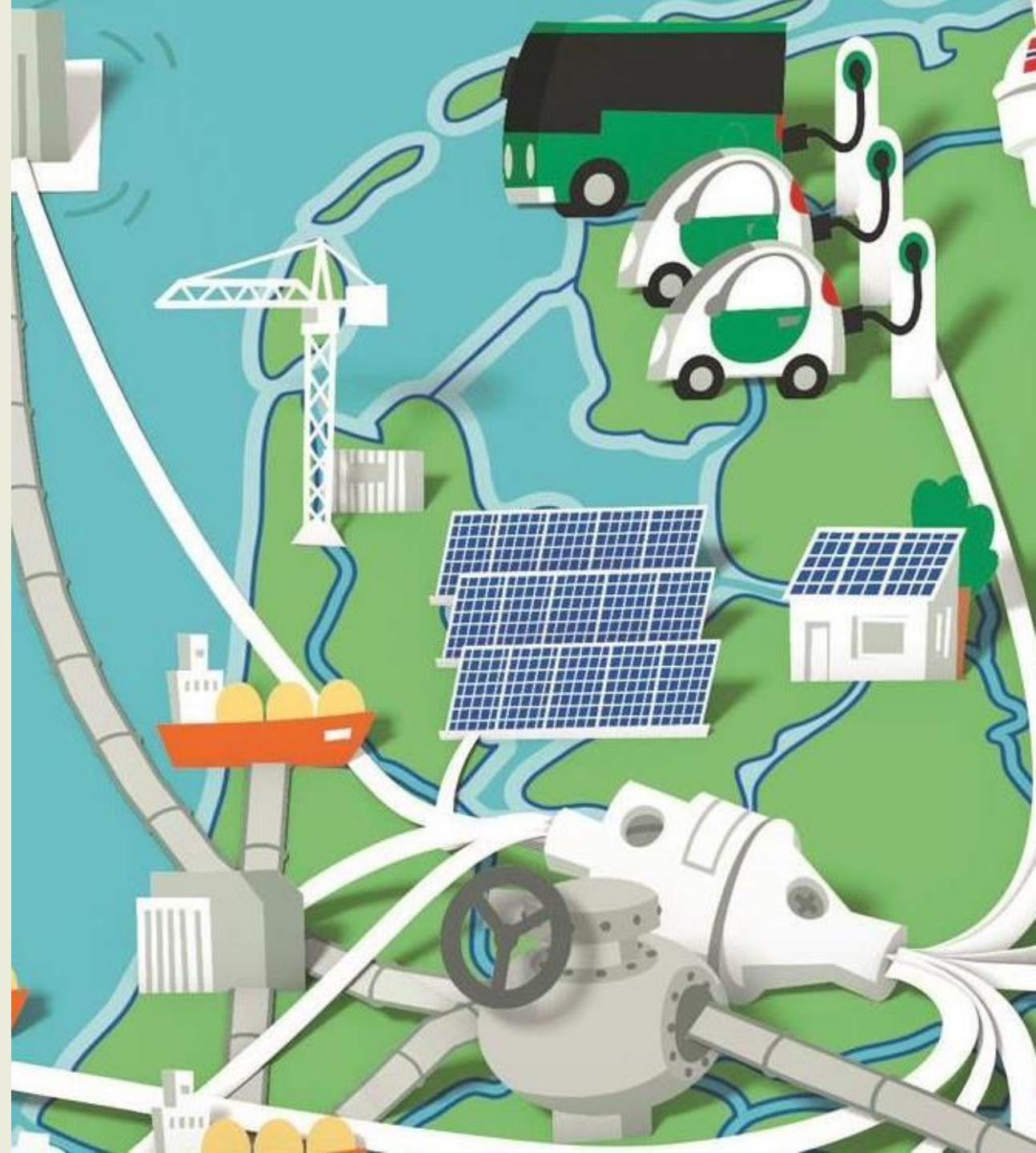
Concretisering zoekgebieden
IJmond

27 januari 2021

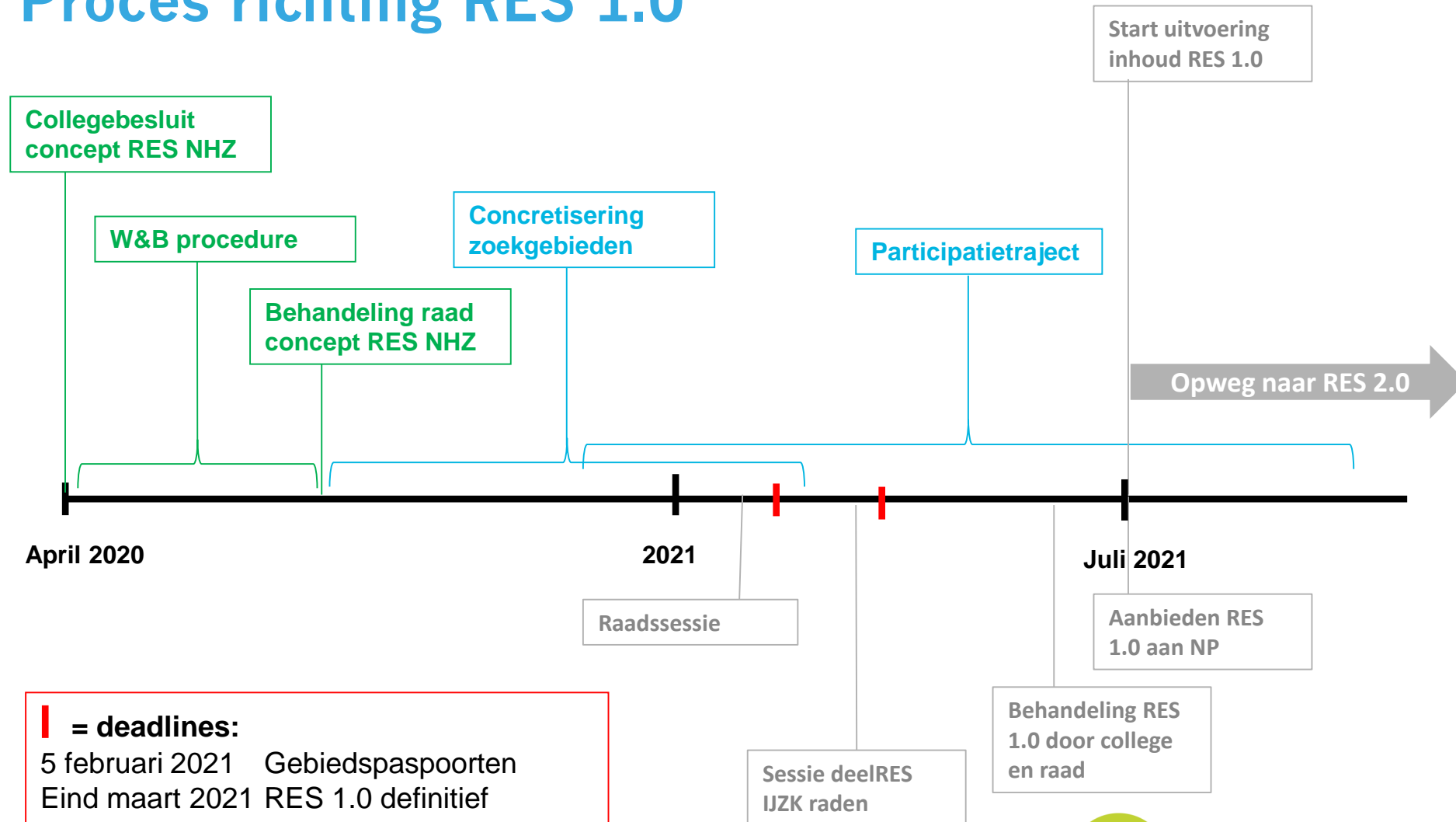


Regionale Energie Strategie

- **Bestaat uit twee onderdelen:**
 - **Opgave Hernieuwbare Opwek: Elektriciteit**
 - Grootschalige opwek duurzame energie (zon & wind)
 - **Opgave Gebouwde Omgeving – Regionale Structuur Warmte**
 - Overzicht van huidige & toekomstige* warmtebronnen;
 - Overzicht van de huidige & toekomstige warmtevraag;
 - Afstemming van vraag en aanbod;
 - Afstemming benutting van bovengemeentelijke bronnen.



Proces richting RES 1.0



| = deadlines:
5 februari 2021 Gebiedspaspoorten
Eind maart 2021 RES 1.0 definitief

Legenda:
W&B = Wensen & Bedenkingen
NP = Nationaal Programma RES

Ambitie Noord-Holland Zuid



2,7 TWh
duurzame
energie in
2030

In 2018
wekten we
0,7 TWh op

We zijn begonnen!



Ambitie deelregio IJZK

7

IJmond & Zuid-Kennemerland

Het aanbod van de deelregio IJmond & Zuid-Kennemerland voor 2030 is om 450 GWh wind- en zonne-energie op te wekken.

0,45 TWh

Beverwijk

Bloemendaal

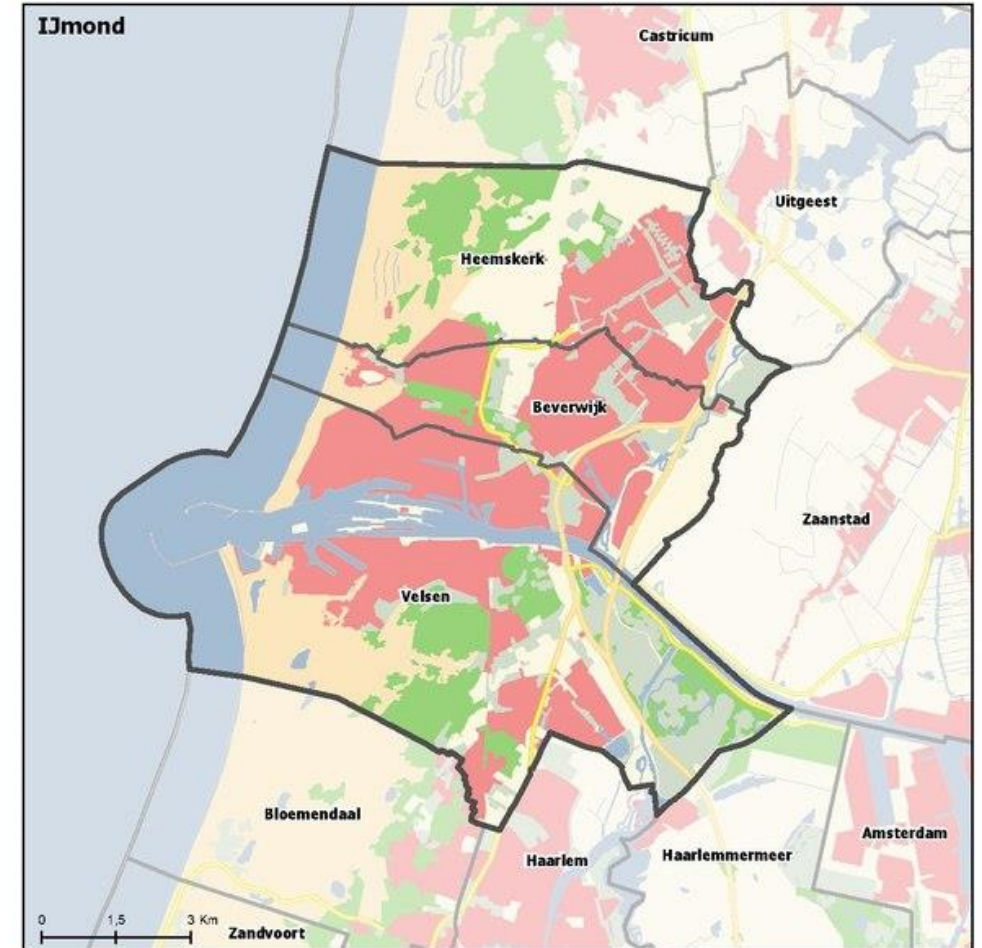
Haarlem

Heemskerk

Velsen

Heemstede

Zandvoort



Concretisering zoekgebieden

- Focus: op de benoemde complexe zoekgebieden IJmond

- A9

Provincie
coördinerende rol

- NZKG

- Tata Steel

- Spaarnwoude

Samenwerking met
waterschappen, provincie,
Liander, RWS.

Gezamenlijk met
gemeenten Beverwijk,
Heemskerk & Velsen

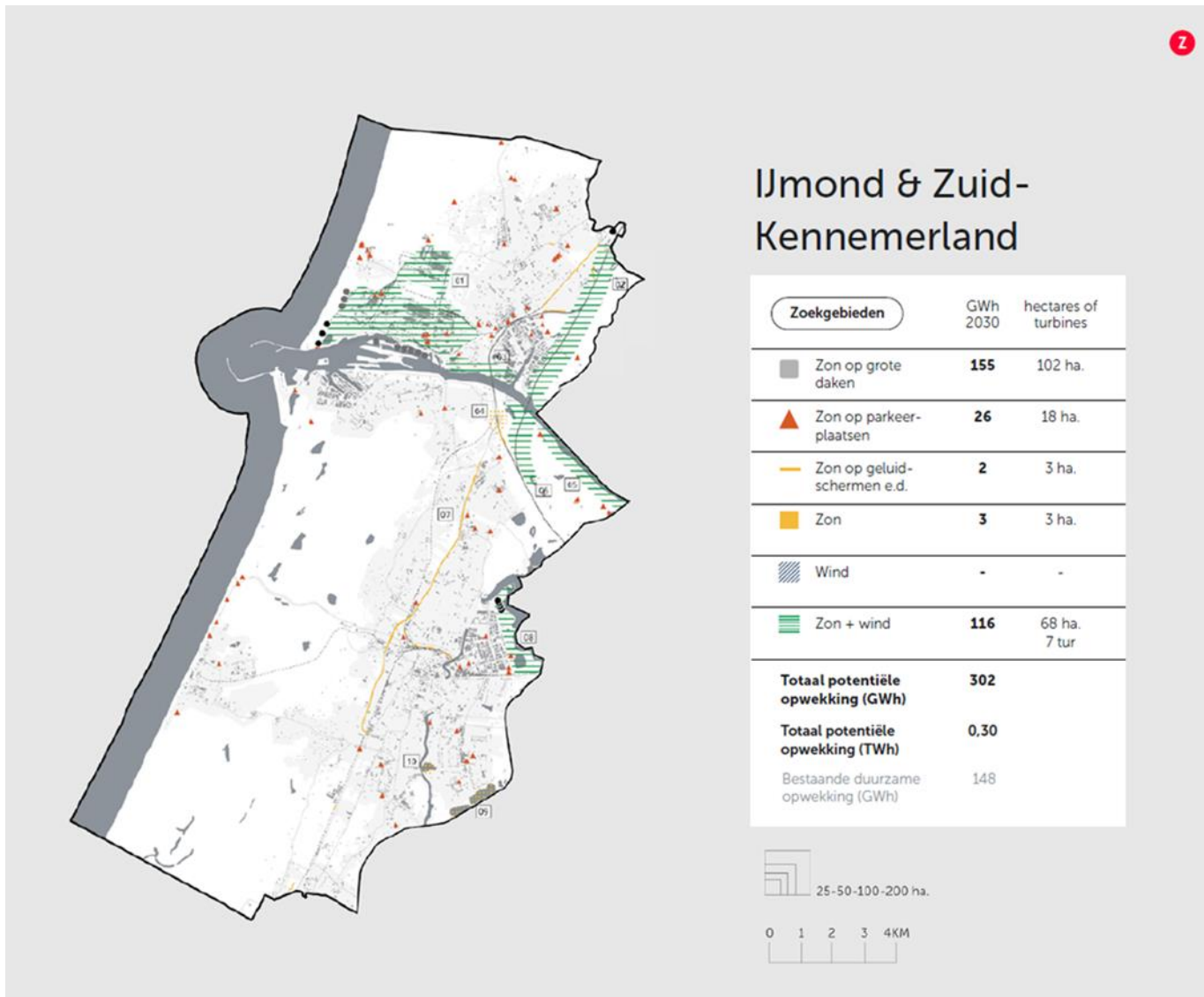
- IJmond slimme volger generieke zoekgebieden:

- Zon op parkeerterreinen

- Zon op daken

- Zon op geluidsschermen

Vastgestelde zoekgebieden* IJZK



* Daarnaast is naar aanleiding van wensen & bedenkingen van de gemeenteraad recreatieschap Spaarnwoude toegevoegd als zoekgebied.

In vervolgtraject verdere integrale afweging!

- Mogelijke locaties die vanavond worden getoond zijn resultaten van het onderzoeksbureau TAUW naar de potentie binnen de ruimtelijke beperkingen van de opwek van duurzame energie.
- Dit is een eerste verkenning die nog verder integraal moet worden afgewogen, denk daarbij aan maatschappelijke belangen, technische aspecten en landschappelijke inpassing. Hier valt uiteraard ook gezondheid onder.
- We staan pas helemaal aan het begin van het proces, dit wordt gaande weg steeds concreter. Daarbij kunnen er nog locaties afvallen en zelfs bijkomen.



Vragen tot nu toe?

Verdelen over twee kamers
(breakoutrooms)

Korte pauze



Mentimetervragen

Ga naar www.menti.com
code 35 22 20 0