



**Gemeente
Amsterdam**

Verslag interactieve avond over windzoekgebieden Jongerensessie Heel Amsterdam

Aan Openbaar toegankelijk
Van Gemeente Amsterdam
www.amsterdam.nl/windenergie
Datum 11 november 2020

Inhoud

1. Deelnemers	2
2. Pollresultaten	2
3. Opmerkingen over de windmolenambitie van Amsterdam	3
4. Opmerkingen over locatie- en opstellingsvoorkeuren.....	3
5. Screenshot Mirokaart deelsessie.....	4
6. Aantal Windturbines per zoekgebied	4
7. Opmerkingen over de zoekgebieden	5

1. Deelnemers

Er waren 10 deelnemers.

2. Pollresultaten

Wat vond je van deze sessie?

- Heel interessant -25%
- Interessant – 75%
- Neutraal
- Niet interessant
- Te ingewikkeld

Welk onderdeel vond jij het meest interessant?

- Introductie van de RES
- Interactieve deelsessie -75%
- 3d verbeelding
- Resultaten ander onderzoek -25%
- Geen mening

Wil je nog verder betrokken worden in het vervolgproces van de windturbine ontwikkeling in Amsterdam?

- Ja – 100%
- Nee

Hoe oud ben jij?

- 15 jaar – 20%
- 16 jaar
- 17 jaar
- 18 jaar – 60 %
- 19 jaar – 20%

Ben jij een..

- VMBO leerling
- HAVO leerling – 25%
- VWO leerling – 50%
- Anders -25%

In welk stadsdeel woon jij?

- Oost/Zuidoost – 75%
- Centrum -
- Zuid – 25%
- Noord -
- West/Nieuw West

Heb jij meegelopen in een van de klimaatdemonstraties van afgelopen jaar?

- Ja – 50%
- Nee – 50%

3. Opmerkingen over de windmolenambitie van Amsterdam

De deelnemers zijn zeer opbouwend en constructief op zoek naar de mogelijkheden voor duurzame opwekking in Amsterdam. Er wordt eigenlijk niet getwijfeld aan het belang van de duurzame ambitie van Amsterdam, al wordt wel gedeeld dat het natuurlijk een opgave is om dit in de drukke stad te realiseren. Tijdens het plaatsen gaat de discussie niet zozeer over het waarom van de ambitie maar over de praktische uitvoering; moeten er bijvoorbeeld gebouwen wijken voor de bouw van turbines?

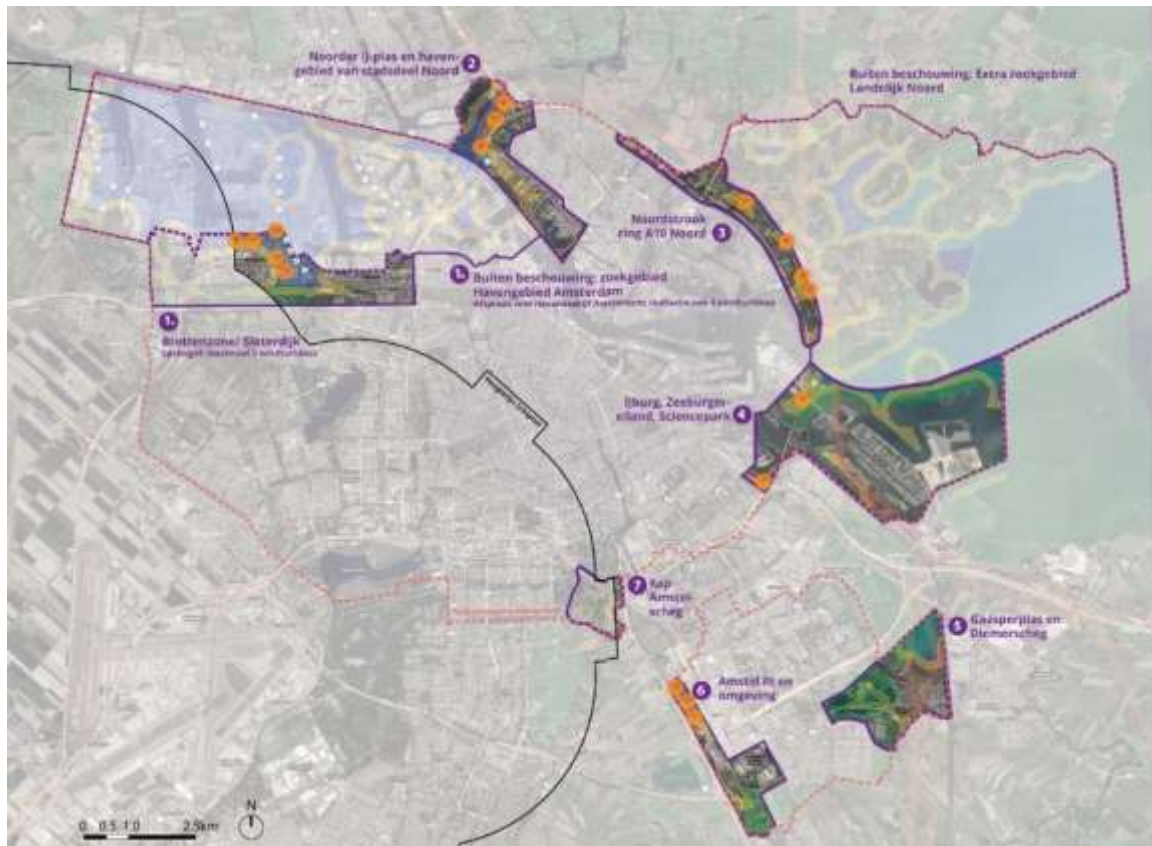
4. Opmerkingen over locatie- en opstellingsvoorkeuren

De deelnemers hebben al snel onderling een gesprek over de wenselijkheid van turbines in natuurgebieden. Volgens iedereen is dat iets wat je absoluut niet moet willen. Argumenten zijn onder meer de kwetsbaarheid van bijvoorbeeld soorten vogels en vooral het feit dat je niet de wereld beter kan maken door kwetsbare natuur ten koste te laten gaan van een duurzame ambitie (duurzame energie opwekken). Daarom wordt al snel besloten om alle gebieden binnen zoekgebieden waar de NNN-arcering overheen zit, buiten beschouwing te laten. Al wordt binnen de groep ook aangegeven dat als het nodig is, er altijd onderzoek gedaan kan worden en nieuwe keuzes gemaakt moeten worden.

Brede consensus is er over mogelijkheden zoeken voor turbines in/bij industriële gebieden en op plekken waar toch al veel infrastructuur loopt zoals snelwegen. Het zoekgebied Sloterdijken wordt dan ook als uitgelezen kans gezien, net als bijvoorbeeld de zone rondom de ring A10 Noord. Maar ook de zone in het noorden van Amstel III wordt als optie gezien. Al wordt daarbij nadrukkelijk aangegeven dat de drie geplaatste turbines mogelijk wel erg intens zijn, deelnemers zijn benieuwd wat voor beeld dit oplevert in de 3D visualisatie.

Ook gaat het gesprek nog enige tijd over het nut van het clusteren van meerdere turbines bij elkaar. Daarbij worden niet alleen argumenten gebruikt rondom efficiëntie maar wordt door de deelnemers ook gevraagd of er niet gekeken kan worden naar waar in Amsterdam er meer energie nodig is; daar zou dan wellicht ook een grotere duurzame opwekkingsopgave gezocht moeten worden.

5. Screenshot Mirokaart deelsessie



6. Aantal Windturbines per zoekgebied

Zoekgebied	Aantal 3 MW turbines
1. Havengebied en Brettentzone	5
2. Noorder-IJ plas en sd Noord	3
3. Noordrand A10 noord	4
4. IJburg/Sciencepark/ Zeeburgereiland	2
5. Gaasperplas en Diemerscheg	0
6. Amstel III en omgeving	3
7. Amstelscheg	0

7. Opmerkingen over de zoekgebieden

Zoekgebied	Opmerkingen
1. Havengebied en Brettenzone	De deelnemers zien het zoekgebied als logische plek om turbines te plaatsen nabij de snelweg en de bestaande turbines. Spaar daarbij de belangrijke groenzone van de Brettenzone.
2. Noorder-IJ plas en sd Noord	Tussen de infrastructuur (snelweg en hoogspanningsmasten) zien de deelnemers kansen voor enkele turbines.
3. Noordrand A10 noord	In de blauwe gebieden (uitdrukkelijk niet de gele i.v.m. mogelijke overlast) kan worden gezocht naar een maximum volgens de deelnemers.
4. IJburg/Sciencepark/ Zeeburgereiland	Twijfels over de mogelijkheden rondom het knooppunt Zeeburg omdat het zo dicht grenst aan het deel NNN, maar bij Sciencepark kan zeker een turbine volgens de deelnemers. Verder het zoekgebied niet benutten i.v.m. de NNN-status die onaangetast moet blijven.
5. Gaasperplas en Diemerscheg	Zeker niet wenselijk om hier gelet op de natuurlijke kwaliteit (NNN) aan de slag te gaan!
6. Amstel III en omgeving	In principe zien de deelnemers hier kansen in het blauwe gebied in het noorden van Amstel III. Twijfels zijn er over de inpassing in het toch dichtbebouwde gebied (ondanks het industriële karakter) en ook over of 3 turbines niet te veel is op zo'n klein gebied.
7. Amstelscheg	Wordt niet beschouwd als kans omdat er eigenlijk alleen kleine gele zones aangeduid zijn.