



**Gemeente  
Amsterdam**

## **Verslag interactieve avond over windzoekgebieden Zoekgebied #6&7 Amstelscheg en Amstelland**

Aan Openbaar toegankelijk  
Van Gemeente Amsterdam  
[www.amsterdam.nl/windenergie](http://www.amsterdam.nl/windenergie)

Datum 10 november 2020

### **Inhoud**

1. Deelnemers .....	2
2. Pollresultaten .....	3
3. Deelsessie 1 .....	4
4. Deelsessie 2 .....	7
5. Deelsessie 3 .....	10
6. Deelsessie 4 .....	12
7. Deelsessie 5 .....	16
8. Deelsessie 6 .....	18

## 1. Deelnemers

Postcode	Aantal
1016	1
1017	1
1054	1
1064	1
1073	2
1074	1
1076	1
1077	1
1079	2
1083	2
1096	7
1102	1
1105	2
1107	7
1113	1
1183	5
1186	1
1283	1
1391	20
2114	1
<i>Totaal</i>	59

### Organisaties:

- Stichting Beschermers Amstelland
- Bestuurscommissie gebied Bijlmercentrum/Bijlmerwest
- Stichting Stop Windturbines Gein
- Natuurvereniging De Ruige Hof
- Bewonerscommissie Eigen Haard, 'HoefijzerPlus'
- Raadslid GroenLinks Amstelveen
- Vereniging Amsteloever
- Stichting Geen Windturbines in het Gein
- VVE Paviljoen Nevel te Abcoude
- Energie coöperatie Veenwind
- Stichting Landschap Noord-Holland

## 2. Pollresultaten

### Deel 1:

Vanuit welke rol sluit u vanavond aan?

- Bewoner - 69%
- Bewonersorganisatie – 7%
- Energiebedrijf
- Energiecoöperatie -7%
- Maatschappelijke organisatie -10%
- Kennisinstelling
- Ondernemer
- Anders 7%

Hoe oud bent u?

- 16-22 jaar
- 23-39 jaar – 10%
- 40-59 jaar - 62%
- 60 jaar of ouder- 28%

In hoever bent u het eens dat er extra windmolens gerealiseerd worden in Amsterdam?

- Helemaal mee eens 18%
- Mee eens – 20%
- Niet mee eens en niet mee oneens – 12%
- Mee oneens – 33 %
- Helemaal mee oneens – 14%
- Weet niet, geen antwoord – 3%

Wat is uw locatie?

- Amstelveen – 21%
- De Ronde Venen – 28%
- Amsterdam-Zuid – 17%
- Amsterdam Zuidoost- 10%
- Anders in Amsterdam- 24%

Bent u eerder betrokken geweest bij de totstandkoming van de RES van Noord Holland Zuid of bij de windturbine ontwikkelingen in Amsterdam?

- Ja – 28%
- Nee – 72%

Heeft u een reactie ingediend op de concept-RES?

- Ja - 34%
- Nee - 66%

**Deel 2:**

Wat vond u van deze bijeenkomst:

- Heel interessant – 17%
- Interessant -54%
- Neutraal - 25%
- Niet interessant -
- Te ingewikkeld – 4%

Welk onderdeel vond u het meest waardevol

- Introductie RES – 13%
- Interactieve deelsessie – 67%
- 3d verbeelding – 13%
- Resultaten ander onderzoek - 4%
- Geen mening/ weet niet - 3%

### 3. Deelsessie 1

**Opmerkingen over de windmolenambitie van Amsterdam**

De groep is samengesteld uit 5 deelnemers: een bewoner uit Amsteldijk, een bewoner uit Ouderkerkdijk, een bewoner uit Gein Noord (bij Abcoude), een bewoner nabij de Sloterplas (en lid van een wind coöperatie) en de voorzitter van 'Bescherming Amstelland' (deze groep wilt geen windturbines in Amstelland vanwege de natuur en landschapswaarde).

De groep bestaat uit:

- Een deelnemer die fundamenteel tegen windturbines in de stad Amsterdam is
- Drie deelnemers die de ambitie zeer sterk in vraag stellen, maar wel eventueel mogelijkheden zien (geclusterd) in de industriële gebieden van Amsterdam (met name gebied 1).
- Een uitgesproken voorstander van windturbines in de stad, die zich ook kan vinden in de ambitie en zowel binnen als buiten de industriële gebieden kansen ziet.

De meeste tegenstanders geven aan: wij zijn voor groene energie, maar niet in dichtbevolkte en gebieden, en ook niet als 'de groene energie de groene gebieden (natuur) verpesten'. Er is een angst dat de natuurgebieden verdwijnen, en dat die ook nooit meer terug te krijgen zijn. Er zijn ook zorgen over de grootte van de windturbines, met name van een deelnemer die in Medemblik is geweest en daar het prinses Ariane windpark heeft gezien (Wieringermeer). Wind dient volgens deze deelnemers daarom een plek te krijgen op zee of in industriegebieden.

Er worden tevens kritische vragen gesteld over het proces en over de mate waarin de gemeente met buurgemeenten/regionaal schakelt om te komen tot (meer) passende oplossingen. Deze vragen zijn beantwoord (regionaal overleg vindt plaats).

De voorstander heeft een positieve associatie met wind; onder andere vanuit de eigen betrokkenheid in de wind coöperatie die eigenaar is van de windturbine bij de Ouderkerkerplas. Deze deelnemer geeft aan: het is mogelijk om locaties te kiezen zonder dat de turbine bijvoorbeeld de vogeltrek verstoort. Ook kan het plaatsen van een windturbine in bepaalde gebieden net beschermend zijn voor het groen. Daar kunnen namelijk geen woningen meer komen.

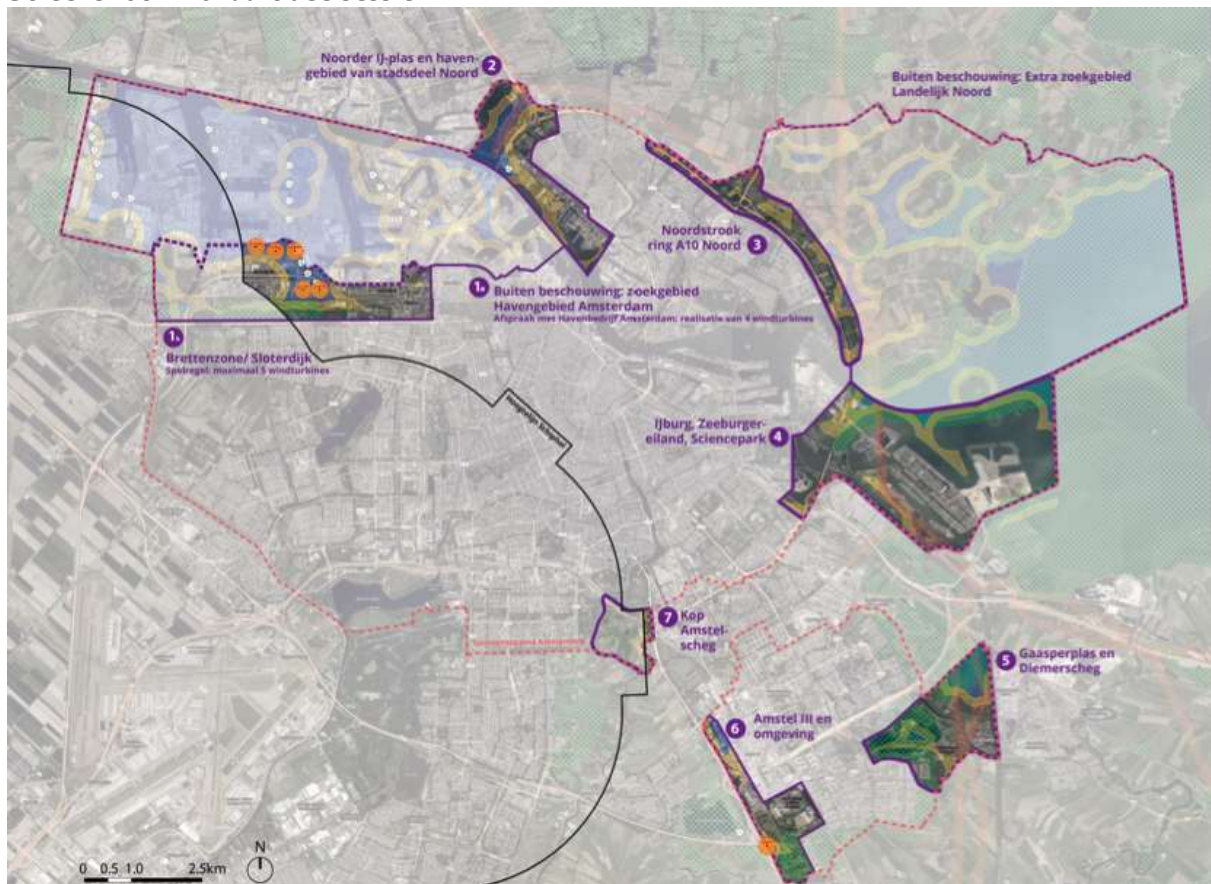
### Opmerkingen over locatie- en opstellingsvoorkeuren

Algemeen delen de deelnemers de volgende opvatting: liever clusteren dan op veel plekken doorheen de stad windturbines (het 'accupunctuur' model).

Er zijn wel verschillende meningen over lijnopstelling versus solitair: een deelnemer geeft aan lijnopstellingen mooi te vinden, de andere spreekt zich daar nadrukkelijk negatief over uit.

Als laatste wordt genoemd: de infrastructuurlijnen kunnen worden gevolgd voor de inpassing van wind. De uitgesproken voorstander vult aan: ik deel deze mening, en vind ook waterwegen i.c.m. wind daarom een goed idee.

### Screenshot Mirokaart deelsessie



**Aantal Windturbines per zoekgebied**

<b>Zoekgebied</b>	<b>Aantal 3 MW turbines</b>
1. Havengebied en Brettenzone	(5) <i>Er is min of meer overeenstemming dat dit gebied geschikt is voor wind. Gespreksbegeleider heeft hier 5 turbines geplaatst om te tonen hoeveel er passen in dit gebied.</i>
2. Noorder-IJ plas en sd Noord	0
3. Noordrand A10 noord	0
4. IJburg/Sciencepark/ Zeeburgereiland	0
5. Gaasperplas en Diemerscheg	0
6. Amstel III en omgeving	(1) <i>Deze windturbine krijgt de steun van een deelnemer; de anderen zijn tegen</i>
7. Amstelscheg	0

**Opmerkingen over de zoekgebieden**

<b>Zoekgebied</b>	<b>Opmerkingen</b>
1. Havengebied en Brettenzone	De Sloterdijken (bedrijvenzone) wordt door alle deelnemers als meest geschikt gezien voor windturbines. De Brettenzone moet worden ontzien.
2. Noorder-IJ plas en sd Noord	De meeste deelnemers delen het volgende uitgangspunt: Als het niet anders kan, dan gebieden 1 en 2. Twee deelnemers zijn hier wel kritisch hierover: “de Noorder IJplas is ook een waardevol groengebied. Zelfs als je windturbines nabij infrastructuur/op of nabij de bedrijventerreinen plaatst, dan zie je deze vanaf de plas of vanaf het IJ. Dit gebied wordt dus ook lastig”
3. Noordrand A10 noord	Deelnemers geven aan dat het een dwingend proces is, en ze daarom niet geen windturbines willen plaatsen in gebied 3. Wel wordt aangegeven dat dit gebied – nabij een snelweg – wel passend is als je dan windturbines moet plaatsen.
4. IJburg/Sciencepark/ Zeeburgereiland	Geen voorstanders voor inpassing bij IJburg en op Zeeburgereiland. “Als je ze op het water zet, dan op zee of in het IJsselmeer”. Dit watergebied is zeer waardevol voor IJburg, voor de watersport. Een persoon ziet misschien wel een mogelijkheid bij Sciencepark; als is de vraag of dit echt wenselijk is want dit is ook een druk gebied.

5. Gaasperplas en Diemerscheg	Geen enkele deelnemer ziet kansen voor een windturbine op of nabij de Gaasperplas: het is een recreatie en natuurgebied. Een deelnemer ziet kansen voor windturbines in een lijnopstelling langs het Amsterdam-Rijnkanaal. Anderen delen dit niet, want ook dit is natuurgebied.
6. Amstel III en omgeving	Vier deelnemers zien geen kansen in dit gebied. Het is te waardevol (natuur en landschapswaarde) voor wind. Een deelnemer vindt dat er in gebied 6 wel mogelijkheden zijn, maar dan hooguit in het verkeersknooppunt A2/A9.
7. Amstelscheg	Geen voorstanders van windturbines in dit gebied: "Hoe zo is Amstelscheg een zoekgebied: veel Amsterdammers komen hier voor het groen dus het zou jammer zijn als er windmolens komen"

Verder is er uitgebreid gesproken over de haven (zone 1a), waarin de deelnemers kritische vragen hebben gesteld over de relatief kleine ambitie van de haven (slechts 4 windturbines en dit gebied is leent zich uitstekend voor wind) en de gespreksleider de reden daarvoor heeft toegelicht.

## 4. Deelsessie 2

### Opmerkingen over de windmolenambitie van Amsterdam

De deelnemers zijn behoorlijk kritisch over de ambitie van de gemeente. Er wordt teruggegeven dat het voelt alsof er moet worden gewoekerd om de vierkante centimeter, de mogelijkheden zijn zeer beperkt. Voor de deelnemers leidt dat tot de vraag of de ambitie wel realistisch is; waarom moeten de turbines concurreren met de kostbare ruimte om goede stad te houden en maken? Veel deelnemers vragen waarom de ambitie in de haven zo laag is; ook na uitleg over aanvullende restricties in het havengebied wordt gevonden dat er meer ruimte moet worden gezocht in het gebied om tot extra turbines te komen. Ook wordt aangegeven dat ruimte moet worden gevonden op het IJsselmeer en op zee. Ook vindt men dat er beter grotere turbines kunnen worden gebruikt omdat er dan minder nodig zijn, de uitleg dat dit bijna niet kan i.v.m. hoogtebeperkingen wordt erg jammer gevonden.

### Opmerkingen over locatie- en opstellingsvoorkeuren

Binnen het zoekgebied (o6 en o7) op zoek naar mogelijkheden blijkt al snel een stap te ver voor de groep deelnemers.

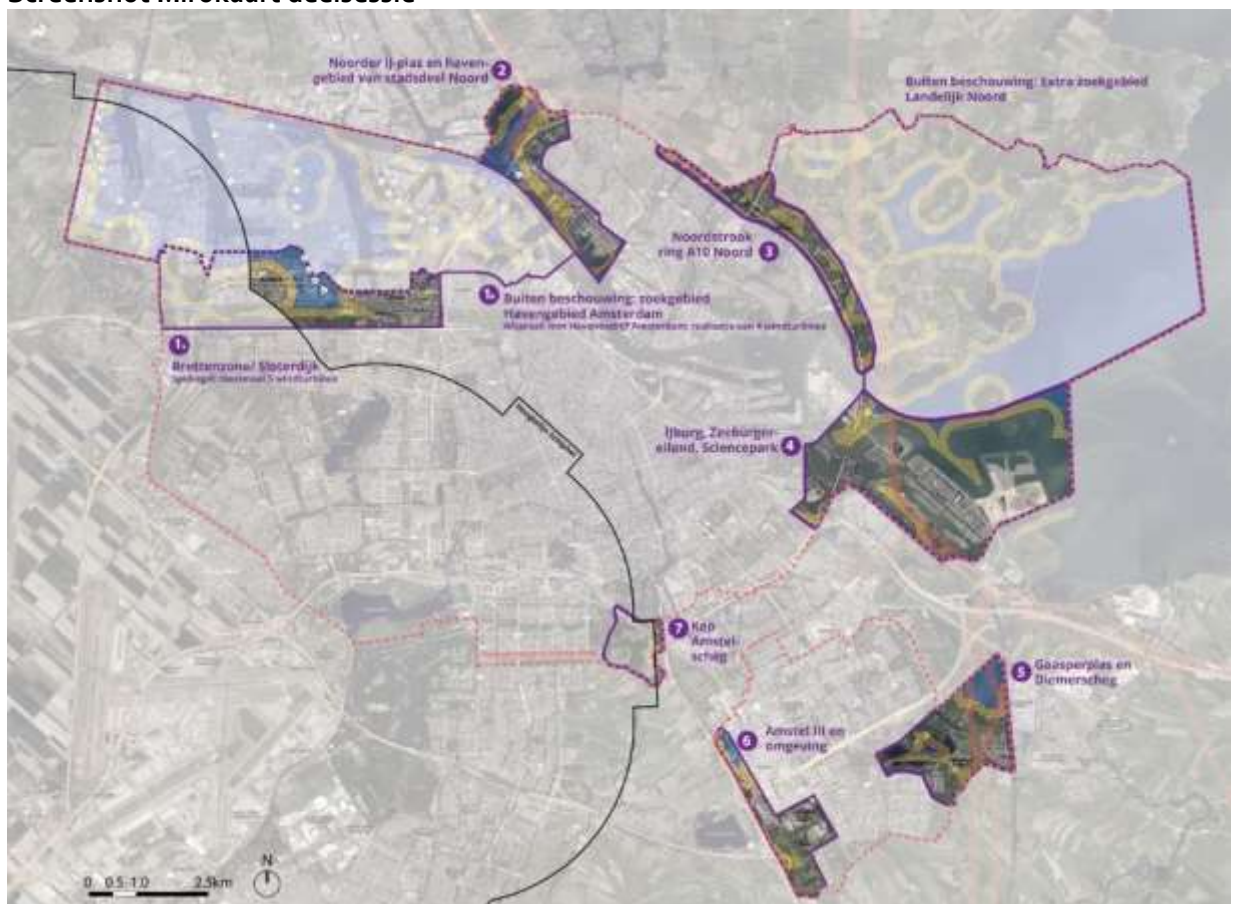
De groene gebieden van de Amstelscheg worden als buitengewoon waardevol ervaren, de enige plek waar het groene ommeland nog tot diep de stad in steekt. De deelnemers vinden dat dit hoe dan ook bewaard moet blijven en dat één of meerdere turbines die kwaliteit zou aantasten. Dat leidt ook tot de stelling dat het bij industriegebieden moet, niet in het open landschap/de open ruimte. Over het industriële karakter van Amstel III wordt vervolgens lang getwijfeld. Hoewel de groep verdeeld is wordt uiteindelijk geen turbine geplaatst.

De groep volhard in haar standpunt dat er buiten de stad moet worden gezocht, al wordt er door een enkeling wel tegengeworpen dat je moeilijk buitenstaanders met de opgave van Amsterdam kan opzadelen.

Kort wordt gesproken over de mogelijkheden langs bijvoorbeeld infrastructuur, maar men vindt dit een onwenselijke optie omdat er immers daar al veel overlast bestaat van het weggeluid, daar windturbines aan toevoegen wordt als onwenselijk bestempeld.

Tenslotte wordt gesproken over de voorkeuren om wel te clusteren. Daarmee wordt volgens de deelnemers voorkomen dat de turbines als losse elementen in het open landschap terecht komen. Clusteren in niet of nauwelijks bewoond gebied met grote turbines wordt als de richting gezien waarin moet worden gezocht.

### Screenshot Mirokaart deelsessie





**Aantal Windturbines per zoekgebied**

<b>Zoekgebied</b>	<b>Aantal 3 MW turbines</b>
1. Havengebied en Brettenzone	0
2. Noorder-IJ plas en sd Noord	0
3. Noorder A10 noord	0
4. IJburg/Sciencepark/ Zeeburgereiland	0
5. Gaasperplas en Diemerscheg	0
6. Amstel III en omgeving	0
7. Amstelscheg	0

**Opmerkingen over de zoekgebieden**

<b>Zoekgebied</b>	<b>Opmerkingen</b>
1. Havengebied en Brettenzone	De deelnemers zien het zoekgebied 1A als een logische mogelijkheid die ook weinig negatieve impact heeft. Er wordt gevonden dat 4 extra turbines een niet te verkopen laag aantal turbines is die te grote consequenties voor de rest van de stad heeft.
2. Noorder-IJ plas en sd Noord	Niet behandeld
3. Noorder A10 noord	Kort bekeken maar de huidige geluidsoverlast van de wegen moet niet nog worden versterkt met overlast van turbines vinden de deelnemers in grote getalen.
4. IJburg/Sciencepark/ Zeeburgereiland	Niet behandeld
5. Gaasperplas en Diemerscheg	Absolute no-go voor de deelnemers. Recreatieve waarde en belang voor de stad zijn daarvoor te groot.
6. Amstel III en omgeving	Grote twijfel onder de deelnemers, discussie over het karakter en of het niet toch dichtbij ofwel het groene gebied van de scheg of de stad is. Uiteindelijk geen consensus over mogelijke opstellingen ondanks dat het zoekgebied qua profiel (industrieel gebied) wel aan hun eigen criteria lijkt te voldoen.
7. Amstelscheg	Absolute no-go; de groene scheg moet onaangetast blijven en wordt bestempeld van grote waarde voor het stedelijke Amsterdam.

## 5. Deelsessie 3

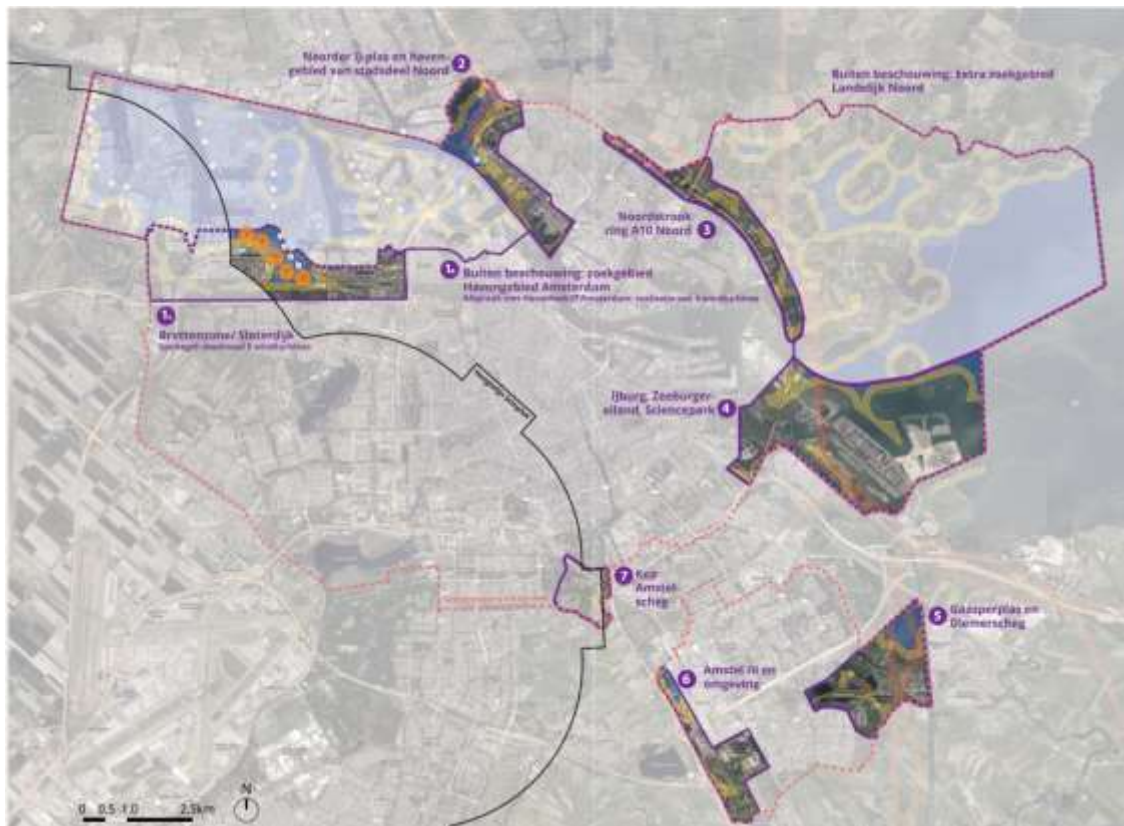
### Opmerkingen over de windmolenambitie van Amsterdam

Er zou landelijk moeten worden gekeken naar het plaatsen van windturbines, in plaats van regionaal te focussen. Door alleen op Amsterdam te focussen zijn de keuzes te beperkt en blijven er te weinig opties over. Ook zou er moeten worden gekeken naar de mogelijkheden voor het plaatsen van windturbines op zee. Een deelnemer vroeg zich af waarom maar minimaal 50% coöperatief wordt ontwikkeld en niet 100%. Uit de groep komen ook geluiden dat dit ook nadelig kan zijn, want als mensen er financieel belang bij hebben dan is de kans groter dat er overal windturbines worden geplaatst. Een deelnemer geeft aan dat het proces nogal snel en gehaast voelt, met het risico dat er windturbines worden geplaatst op locaties waar niet goed over na is gedacht.

### Opmerkingen over locatie- en opstellingsvoorkeuren

In de groep is een consensus over het geclusterd plaatsen van windturbines. Windturbines zouden niet solitair geplaatst moeten worden anders komt er een 'hagelslag' van windturbines. Recreatie en 'groene' en 'blauwe (water)' gebieden zouden niet moeten worden gebruikt voor het plaatsen van windturbines.

### Screenshot Mirokaart deelsessie



**Aantal Windturbines per zoekgebied**

<b>Zoekgebied</b>	<b>Aantal 3 MW turbines</b>
1. Havengebied en Brettenzone	5
2. Noorder-IJ plas en sd Noord	0
3. Noordrand A10 noord	0
4. IJburg/Sciencepark/ Zeeburgereiland	0
5. Gaasperplas en Diemerscheg	0
6. Amstel III en omgeving	0
7. Amstelscheg	0

**Opmerkingen over de zoekgebieden**

<b>Zoekgebied</b>	<b>Opmerkingen</b>
1. Havengebied en Brettenzone	De deelnemers zijn verbaasd dat het havengebied is uitgesloten en dat groen en recreatiegebieden wel een optie zijn voor het plaatsen van windturbines. Er wordt gevraagd waarom wel aan deze afspraak wordt vastgehouden, maar niet aan bestuurlijke afspraken en convenanten om de Amsterdamse scheggen te vrijwaren van ontwikkelingen. De haven en industriegebieden worden (in clusters) door de groep gezien als geschikte locaties voor het plaatsen van windturbines. Daarom is de groep het er ook niet mee eens dat in het havengebied niet meer dan 4 turbines mogen komen en in de Brettenzone en Sloterdijken maar maximaal 5.
2. Noorder-IJ plas en sd Noord	Een aantal deelnemers vinden dit een ongeschikte locatie, omdat de mensen die wonen op de woonboten in de Noorder IJ's last zouden kunnen ondervinden door de komst van windturbines.
3. Noordrand A10 noord	Meerdere deelnemers vonden dit geen geschikte locatie. In dit gedeelte wonen mensen te dichtbij (zowel Amsterdam- Noord als Zunderdorp).
4. IJburg/Sciencepark/ Zeeburgereiland	Sciencepark werd door meerdere deelnemers als een geschikte locatie gezien voor het plaatsen van 1 windturbine, omdat daar s 'avonds geen mensen zijn en het een grote energieverbruiker is. Uiteindelijk is deze turbine toch weggehaald, omdat er een discussie op gang kwam dat het verspreid opstellen van turbines geen voorkeur had. Windturbines zouden moeten worden geclusterd. De blauwe zoekgebieden ten noorden van IJburg werden als ongeschikt gezien wegens het uitzicht van de mensen van Durgerdam en omdat een open water en natuurgebied is.
5. Gaasperplas en Diemerscheg	Groen en recreatiegebieden worden niet gezien als geschikte

	locaties voor wind en zon. Er is een Scheggenconvenant, waarom wordt daar geen rekening mee gehouden?
6. Amstel III en omgeving	In dit gebied worden geen mogelijkheden gezien voor het plaatsen van windturbines. Het licht nabij groengebieden en er zijn ook plannen voor woningbouw.
7. Amstelscheg	In dit gebied worden geen mogelijkheden gezien voor het plaatsen van windturbines. Dit omdat dit gebied erg groen is en er ook geen mogelijkheden zijn om windturbines verder dan 500m van een huis te plaatsen.

## 6. Deelsessie 4

### Opmerkingen over de windmolenambitie van Amsterdam

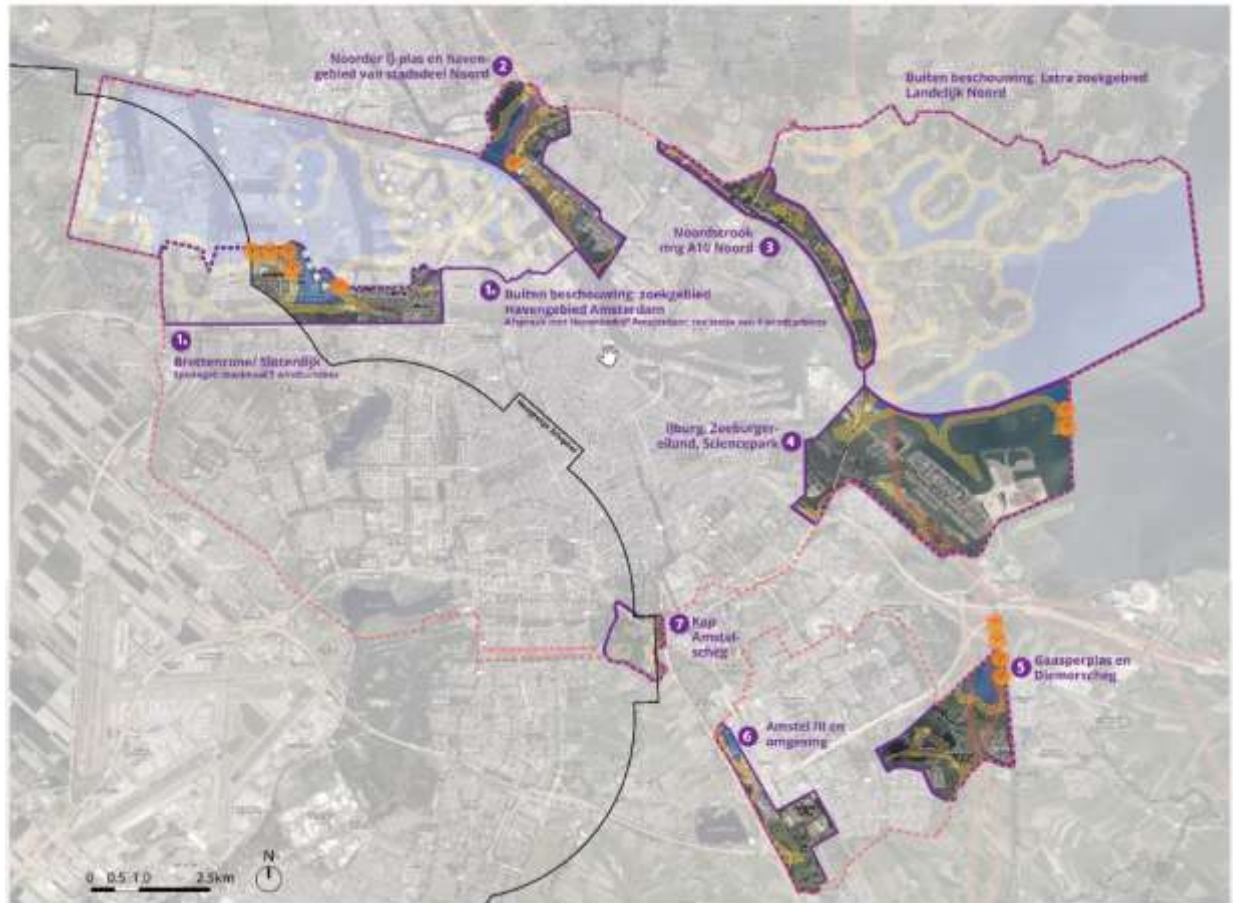
De groep bestond voor de helft uit bewoners uit Abcoude die vooral tegen windturbines binnen het zicht van de eigen woning zijn. De overige aanwezigen uit de buurt waren over het algemeen ook niet tegen windturbines, maar willen die ook niet in het eigen zoekgebied.

- Bewoner Amstelscheg: niet tegen, wel in deze omgeving.
- Bewoners Abcoude: zeker niet tegen, maar over de locaties valt veel over te discussiëren.
- Bewoner Abcoude, voorzitter zonnepanelen stichting(?): "Ik verbaas me over het feit dat Amsterdam zo veel turbines in wil zetten. Heel onverstandig wat ze van plan zijn, 17 is niet realistisch".
- Bewoners Abcoude: "in onze gemeente willen ze nog meer windturbines, in Abcoude kan er een ophoping ontstaan omdat ze ook aan de rand van Amsterdam kunnen komen".
- Stichting stop windturbines in 't Gein is ook niet tegen, maar wel op deze plekken (in Zuidoost). Ze willen geen turbines in recreatie en woongebieden. Dan zijn we behoorlijk beperkt in de keuze voor locaties in Amsterdam.
- "Dit is leuk en aardig, maar de gemeente heeft dit bepaald. Ik wil gewoon geen molens bij woningen, natuur en groen, dan moet de gemeente het verder zelf maar uitzoeken. Nu worden we meegezogen. De gemeente zegt in feite: iedereen moet het maar bepalen, dan nemen wij het gemiddelde. Ik wil een principe uitspraak dat er geen molens komen bij natuur en woningen".

### Opmerkingen over locatie- en opstellingsvoorkeuren

- "Het Noordzeekanaal kan ook een geschikte locatie zijn, daar kun je misschien ook met kleinere molens aan de slag, want daar is een hogere windopbrengst".
- "Ik zou zeggen niet binnen 1500 meter van woningen, dat is een internationale aanvaardbare norm. Open landschap moet openblijven, geen horizonvervuiling en verrommeling van het landschap".
- Er was consensus over locaties in de haven, op bedrijventerreinen, en bij industrie.

## Screenshot Mirokaart deelsessie



## Aantal Windturbines per zoekgebied

Zoekgebied	Aantal 3 MW turbines
1. Havengebied en Brettenzone	5
2. Noorder-IJ plas en sd Noord	1
3. Noordrand A10 noord	Niet aan toe gekomen
4. IJburg/Sciencepark/ Zeeburgereiland	2
5. Gaasperplas en Diemerscheg	2
6. Amstel III en omgeving	0
7. Amstelscheg	0

## Opmerkingen over de zoekgebieden

Zoekgebied	Opmerkingen
1. Havengebied en Brettenzone	De deelnemers vinden dat er in ieder geval de maximaal 5 windturbines in de Brettenzone geplaatst moeten worden. Daarbij wordt expliciet aangegeven dat dit niet uit een NIMBY-overweging is om de turbines niet in de eigen omgeving te plaatsen. De deelnemers beargumenteren dat het Havengebied en Sloterdijk nog in ontwikkeling is, er vooral bedrijven zijn gevestigd, er geen sprake van historische waarde is, er is geen recreatie en geen natuur of vogels. Hoe meer turbines hier geplaatst kunnen worden des te minder andere gebieden worden belast. Landschappelijk gezien kan daar niets vervuild worden.
2. Noorder-IJ plas en sd Noord	<p>Het liefst zien de deelnemers de turbines langs het Noordzeekanaal geplaatst worden.</p> <p>Aan de oostkant van het zoekgebied vinden de deelnemers acceptabel. Dat deel grenst aan hoogspanningskabels en bedrijven. Aan de plas aan de westkant wordt niet wenselijk geacht, nabij woonboten en recreatie. Dat vindt men een aanslag op het open landschap.</p>
3. Noordrand A10 noord	Niet aan toe gekomen om discussie over te voeren.
4. IJburg/Sciencepark/ Zeeburgereiland	<p>Men ziet liever de turbines verder weg van land (woningen) midden in het Markermeer in het zoekgebied Landelijk Noord. Hier kunnen ook</p> <p>Ondanks de discussie dat de turbines hier niet te dicht bij de woningen mogen komen vinden de deelnemers dat op minimaal 500 meter afstand, mits er geen restricties voor flora en fauna zijn, er grotere turbines geplaatst zouden kunnen worden. Dan zouden er minder 3MW turbines elders in de stad hoeven komen. Dat levert wel horizonvervuiling voor de IJburgers op, geeft men toe, maar dat ligt bij deze groep niet zo gevoelig (als omgeving Abcoude).</p>
5. Gaasperplas en Diemerscheg	<p>De aanwezigen vinden de blauwe zone vlak langs het Amsterdam-Rijnkanaal geschikt voor het plaatsen van turbines. Een van de deelnemers geeft aan dat dit waarschijnlijk niet kan omdat hier ook woningen gerealiseerd gaan worden.</p> <p>Een van de deelnemers kan op bijval van de anderen rekenen voor het idee om turbines te plaatsen daar waar de A1 en Amsterdam-Rijnkanaal elkaar kruisen. Het is al een beetje een desolaat gebied (gemeente Diemen), dus geschikt want dat ziet</p>

	<p>niemand.</p> <p>In andere delen van dit zoekgebied ziet geen van de deelnemers mogelijkheden. Het weiland tussen de hoogspanningskabels ziet men als belangrijke natuur (vogels). De Gaasperplas vindt men ook belangrijk als groengebied met recreatieve waarde.</p>
6. Amstel III en omgeving	<p>De aanwezigen vinden de solitaire turbine aan de Ouderkerkerplas al horizonvervuiling en willen daarom hier niet nog meer plaatsen.</p> <p>De deelnemers zijn ook verbaasd dat dit überhaupt een zoekgebied is, want er is volgens de kaart al amper ruimte (blauwe gebieden).</p> <p>Er is consensus onder de deelnemers dat turbines niet samen met recreatiegebied/ golfbaan gaan vanwege het geluid. Het geluid van de snelweg wordt beperkt door geluidsschermen, wat bij turbines niet het geval.</p> <p>Een van de deelnemers uit Abcoude is bezorgd dat het geluid van turbines verder draagt door waterlichamen zoals Ouderkerkerplas/ Abcoude plas, dus turbines moeten in dat geval verder weg geplaatst worden dan 500 meter.</p> <p>Een andere deelnemer geeft aan dat over de gemeentegrens gekeken moet worden omdat daar een vogelgebied ligt waar rekening mee gehouden moeten worden, omdat vogels zich niets van gemeentegrenzen aantrekken.</p> <p>Bij het Ouderkerkermeer zijn ook allerlei woonboten.</p>
7. Amstelscheg	<p>Volgens een bewoner in dit zoekgebied komen hier veel recreanten uit de stad. Er kruising hier verschillende snelwegen met fietspaden en de bewoner ziet daar geen ruimte om hier een turbine te kunnen plaatsen. Deze bewoner geeft tevens aan dat er weilanden met vogels en natuur zijn waar windturbines echt schade zouden toebrengen aan het begin van een natuurgebied.</p>

## 7. Deelsessie 5

### Opmerkingen over de windmolenambitie van Amsterdam

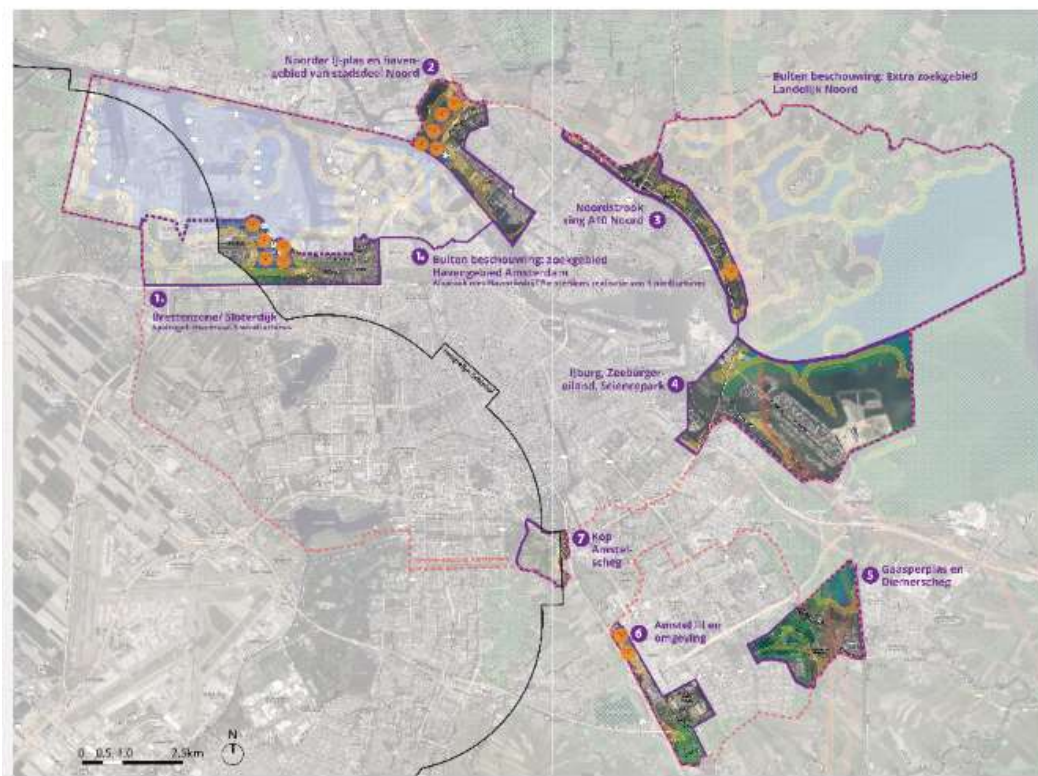
De windmolenambitie van Amsterdam is goed. De meesten begrijpen dat het belangrijk is om duurzame energie op te wekken, en dat elk gebied hierin zijn steentje moet bijdragen. Een persoon is fel tegen de molens. Deze persoon vindt dat de opgave elders of met andere middelen moet worden opgelost. Tevens moet er wel openheid zijn over voor wie de energie wordt opgewekt: geen groene energie opwekken en vervolgens de komst van bijvoorbeeld datacentra of onzuinige bedrijven.

### Opmerkingen over locatie- en opstellingsvoorkeuren

Deelnemers vinden dat Amsterdam moet inzetten op de gebieden bij industrie en infrastructuur. Bij voorkeur alleen inzetten op de blauwe gebieden, omdat deze de minste geluidsoverlast veroorzaken.

Het is belangrijk voor deze groep om de natuur te ontzien. Ook recreatief gebied moet volgens de groep worden ontzien. Er is grote schaarste van recreatieve gebieden binnen Amsterdam, van volkstuinen tot parken. De groep hecht grote waarde aan ontzien van al het groen (de "groene longen" van Amsterdam). Deze tijd toont nog maar weer eens aan hoe belangrijk het is om ruimte te hebben om te recreëren. Bovendien zijn er heel veel Amsterdammers zonder tuin of balkon. Voor hen is behoud van groen extra belangrijk.

### Screenshot Mirokaart deelsessie





**Aantal Windturbines per zoekgebied**

<b>Zoekgebied</b>	<b>Aantal 3 MW turbines</b>
1. Havengebied en Brettenzone	5
2. Noorder-IJ plas en sd Noord	5
3. Noordrand A10 noord	1
4. IJburg/Sciencepark/ Zeeburgereiland	0
5. Gaasperplas en Diemerscheg	0
6. Amstel III en omgeving	2
7. Amstelscheg	0

**Opmerkingen over de zoekgebieden**

<b>Zoekgebied</b>	<b>Opmerkingen</b>
1. Havengebied en Brettenzone	Het gebied bevat veel industrie. De groep vindt dat windmolens goed passen binnen een dergelijk landschap. Passend bij karakter van de haven om hier meer turbines te plaatsen. De groep is tevens voor clustering van de molens, en dit gebied biedt daar bij uitstek kansen voor.
2. Noorder-IJ plas en sd Noord	Ook binnen dit gebied liggen kansen voor clustering. De windmolens passen volgens de groep goed in dit industriële, grootschalige gebied. Tevens ligt dit stuk vlakbij infrastructuur, en is daardoor landschappelijk al minder waardevol volgens de groep. De groep kiest er voornamelijk voor om molens te plaatsen binnen de blauwe zones, want hier hebben omwonenden de minste geluidsoverlast
3. Noordrand A10 noord	Passend want nabij infrastructuur, maar de groep geeft de voorkeur aan clustering. Daarom valt dit gebied af. Het geeft een relatief versnipperd beeld om hier de molens te plaatsen.
4. IJburg/Sciencepark/ Zeeburgereiland	In dit gebied wordt niet gekozen voor molens, omdat dit gebied een hoge natuurwaarde heeft. Voor de groep staat natuur en recreatie hoog in het vaandel. De opgave moet elders opgelost worden.
5. Gaasperplas en Diemerscheg	In dit gebied wordt niet gekozen voor molens, want het gebied heeft een hoge recreatieve waarde. Liever de opgave elders oplossen
6. Amstel III en omgeving	Een persoon binnen de groep komt uit gebied 6 en is fel tegen de plaatsing van windmolens daar. De groep ziet echter wel kansen in gebied 6. Daar zitten slechts wat autohandelaren en industrie, dit is verder geen waardevol landschap.
7. Amstelscheg	Over gebied 7 is veel verwarring: de twee kleine flinters waar werkelijk een molen geplaatst kan worden, is een veel kleiner gebied dan het gebied waar de bewoners bang voor waren dat de

molens zouden kunnen komen. Een deel van de groep vindt bij nader inzien dat zelfs op deze flinters - want binnen een infrastructurele knoop en ook niet landschappelijk waardevol - wel wat mogelijk is. Een persoon uit gebied 7 vindt dit echter niet en hierover wordt geen consensus bereikt. Ook wordt het argument van dubbele geluidsoverlast in gebied 7 - zowel door Schiphol als door de nieuwe windmolen en de infrastructuur op de "knoop" in gebied 7 aangevoerd als argument om hier geen molen te plaatsen. Tevens ligt het gebied in een volkstuinengebied – en dit vervult een belangrijke recreatiefunctie in de stad. Uiteindelijk valt gebied 7 dus af.

## 8. Deelsessie 6

### Opmerkingen over de windmolenambitie van Amsterdam

Een van de deelnemers vindt het een prima ambitie, misschien zelfs nog te weinig. Een ander geeft aan de ambitie begrijpelijk te vinden, maar geeft aan het lastig te vinden vanuit bewonersperspectief: zij heeft geen begrip voor plaatsen turbines in een dichtbevolkt gebied en ook niet voor turbines aan de randen in het groen.

Ook wordt aangegeven dat de ambitie regionaal/nationaal moet worden opgepakt. Zijn Amstelveen en provincie Utrecht ook betrokken? Waarom heeft Amsterdam deze ambitie? Andere opmerkingen hierover zijn dat er ook al overlast is van vliegbewegingen en dat Amsterdam en de Randstad al zo vol zijn.

Een deelnemer vraagt of bekend is wat de plaatsing van windturbines doet met de huizenprijzen.

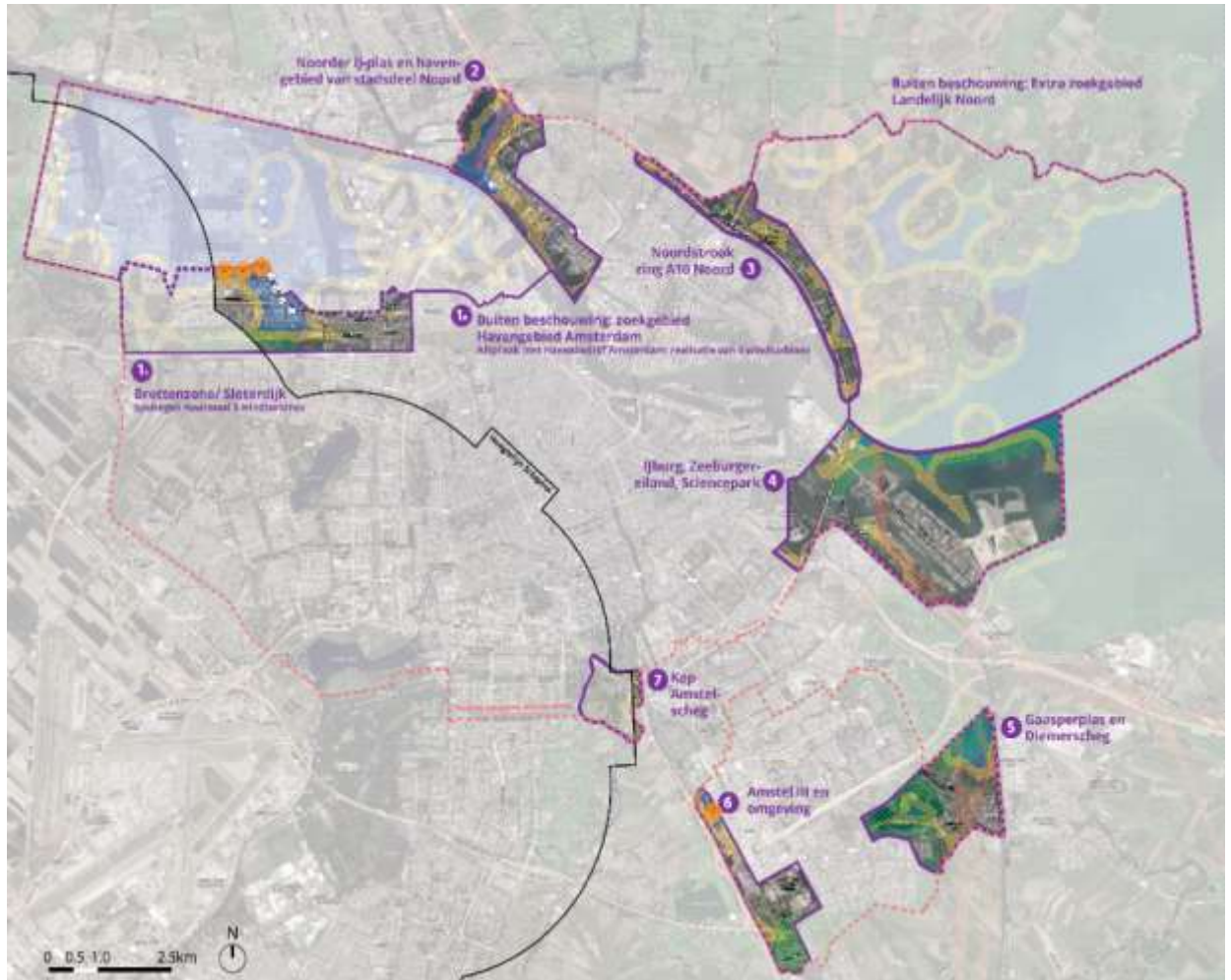
### Opmerkingen over locatie- en opstellingsvoorkeuren

De groep is unaniem dat windturbines niet geplaatst zouden moeten worden in de buurt van woongebieden of natuurgebieden. Er is voorkeur voor bedrijventerreinen, industriegebieden en snelwegen, mits het uitzicht van woonwijken niet wordt aangetast. Het Havengebied lijkt een goede mogelijkheid. Ook wordt de voorkeur uitgesproken voor clusteren, maar dan niet in het Markermeer (i.v.m. natuur)

#### *Over de vorm/ de kaart*

- Er worden zomaar turbines geplaatst door leken/bewoners. Hoe wordt dit gebruikt voor de uiteindelijke keuzes? Dat voelt niet goed.
- Deelnemers doen liever geen uitspraken over andere zoekgebieden. "Wij geven hier geen goedkeuring/toestemming voor plaatsing van turbines."
- Vanuit de kaart is niet te beoordelen waar mensen niet in de buurt wonen, moeilijk in te schatten op basis van kaarten wat de schaal is. Hoeveel is 500 meter eigenlijk?

## Screenshot Mirokaart deelsessie



## Aantal Windturbines per zoekgebied

Zoekgebied	Aantal 3 MW turbines
1. Havengebied en Brettenzone	3
3. Noordrand A10 noord	0
4. IJburg/Sciencepark/Zeeburgereiland	0
5. Gaasperplas en Diemerscheg	0
6. Amstel III en omgeving	1
7. Amstelscheg	0

**Opmerkingen over de zoekgebieden**

<b>Zoekgebied</b>	<b>Opmerkingen</b>
1. Havengebied en Brettenzone	<p>De groep ziet hier mogelijkheden, namelijk bij de Westpoortweg, omdat het een bedrijventerrein is en toch al lelijk. Voorwaarde is wel dat de afstand tot bewoners hier groter is dan 500m, want dat is toch echt weinig.</p> <p>De Brettenzone is voor deze groep uitgesloten, dat is natuurgebied.</p>
3. Noordrand A10 noord	Niet besproken (wel geprobeerd)
4. IJburg/Sciencepark/ Zeeburgereiland	<p>Windturbines is het Markermeer zijn niet wenselijk voor deze groep, in verband met de natuur.</p> <p>Over het Sciencepark wordt gezegd: "Nee, ook daar wonen mensen omheen."</p>
5. Gaasperplas en Diemerscheg	De groep vindt turbines bij natuurgebieden geen optie, dus ook niet bij de Gaasperplas.
6. Amstel III en omgeving	<p>Een van de deelnemers is fel tegen windturbines in dit gebied, vooral het gebied tussen de Tafelbergerweg en Hogedijk. De bewoners hier kijken al uit op een windturbine (bij de Oudekerkerplas). Nabij de Hogedijk wonen veel mensen, meer dan lijkt op de kaart.</p> <p>Een andere deelnemer vindt de locatie langs de A2 (noordelijke punt) een betere plek voor een turbine, maar wel maximaal 1. Daar zijn wel ook sportvelden en komt mogelijk woningbouw (dus daar is een bestuurlijke afweging nodig).</p>
7. Amstelscheg	Windturbines bij de Amstelscheg zijn voor deze groep uitgesloten: het is beschermd gebied (dat is recent nog vastgesteld). Hoe passen turbines daar dan in? En ondanks dat het een klaverblad betreft, wordt het uitzicht van de huizen aan de Amstel toch hierdoor behoorlijk aangedaan, voegt een deelnemer toe.