



**Gemeente
Amsterdam**

Verslag interactieve avond over windzoekgebieden Zoekgebied #1 Brettenzone Sloterdijken

Aan Openbaar toegankelijk
Van Gemeente Amsterdam
www.amsterdam.nl/windenergie
Datum 9 november 2020

Inhoud

1. Deelnemers	2
2. Pollresultaten	2
3. Deelsessie 1	3
4. Deelsessie 2	6
5. Deelsessie 3	10

1. Deelnemers

Postcode	Aantal
1013	1
1014	1
1024	1
1043	1
1051	2
1053	1
1054	1
1055	1
1062	1
1065	2
1082	1
1087	1
1091	1
1165	2
	17

Organisaties:

- Volkstuinpark de Bretten
- Energiecoöperatie Zuiderlicht
- Lid stadsdeelcommissie Nieuw-West
- Vogelwerkgroep Amsterdam
- Energiebedrijf Statkraft
- Amsterdam Wind

2. Pollresultaten

Deel 1:

1. Vanuit welke rol sluit u vanavond aan?

- Bewoner - 44%
- Bewonersorganisatie -
- Energiebedrijf -
- Energiecoöperatie – 13%
- Maatschappelijke organisatie 13%
- Kennisinstelling -
- Ondernemer
- Anders – 30%

2. Hoe oud bent u?

- 16-22 jaar-
- 23-39 jaar –25%

- 40-59 jaar - 31%
- 60 jaar of ouder -44%

3. In hoever bent u het eens dat er extra windmolens gerealiseerd worden in Amsterdam?

- Helemaal mee eens – 50%
- Mee eens – 38%
- Niet mee eens en niet mee oneens – 12%
- Mee oneens
- Helemaal mee oneens
- Weet niet, geen antwoord

4. Bent u eerder betrokken geweest bij de totstandkoming van de RES van Noord Holland Zuid of bij de windturbine ontwikkelingen in Amsterdam?

- Ja – 50%
- Nee – 50%

5. Heeft u een reactie ingediend op de concept-RES?

- Ja - 25%
- Nee - 75%

Deel 2:

1. Wat vond u van deze bijeenkomst?

- Heel interessant – 31%
- Interessant – 62%
- Neutraal – 8%
- Niet interessant
- Te ingewikkeld

2. Welk onderdeel vond u het meest waardevol?

- Introductie RES -
- Interactieve deelsessie – 38%
- 3d verbeelding – 54%
- Resultaten ander onderzoek – 8%
- Geen mening/ weet niet

3. Deelsessie 1

Opmerkingen over de windmolenambitie van Amsterdam

De groep bestaat uit 4 deelnemers: een bewoner uit Bos en Lommer (actief bij een energie coöperatie), een bewoner uit Slotervaart (actief in het verduurzamen van eigen buurt), een bewoner van IJburg en een bewoner waarvan de woonplaats niet bekend is.

De groep bestaat uit deelnemers die voorstander zijn de verduurzaming van de samenleving. Enkelen zijn uitgesproken voorstander van wind in de stad, maar een deelnemer geeft ook aan: ik

draag wind een warm hart toe maar ik kan nog niet goed overzien wat de gevolgen zijn voor de stad. Een deelnemer is belangstellend, maar geeft wel aan: “zijn kleinschaligere oplossing in Amsterdam niet meer passend?” en “de techniek evolueert zo snel, zijn er geen andere oplossingen (op termijn)?”

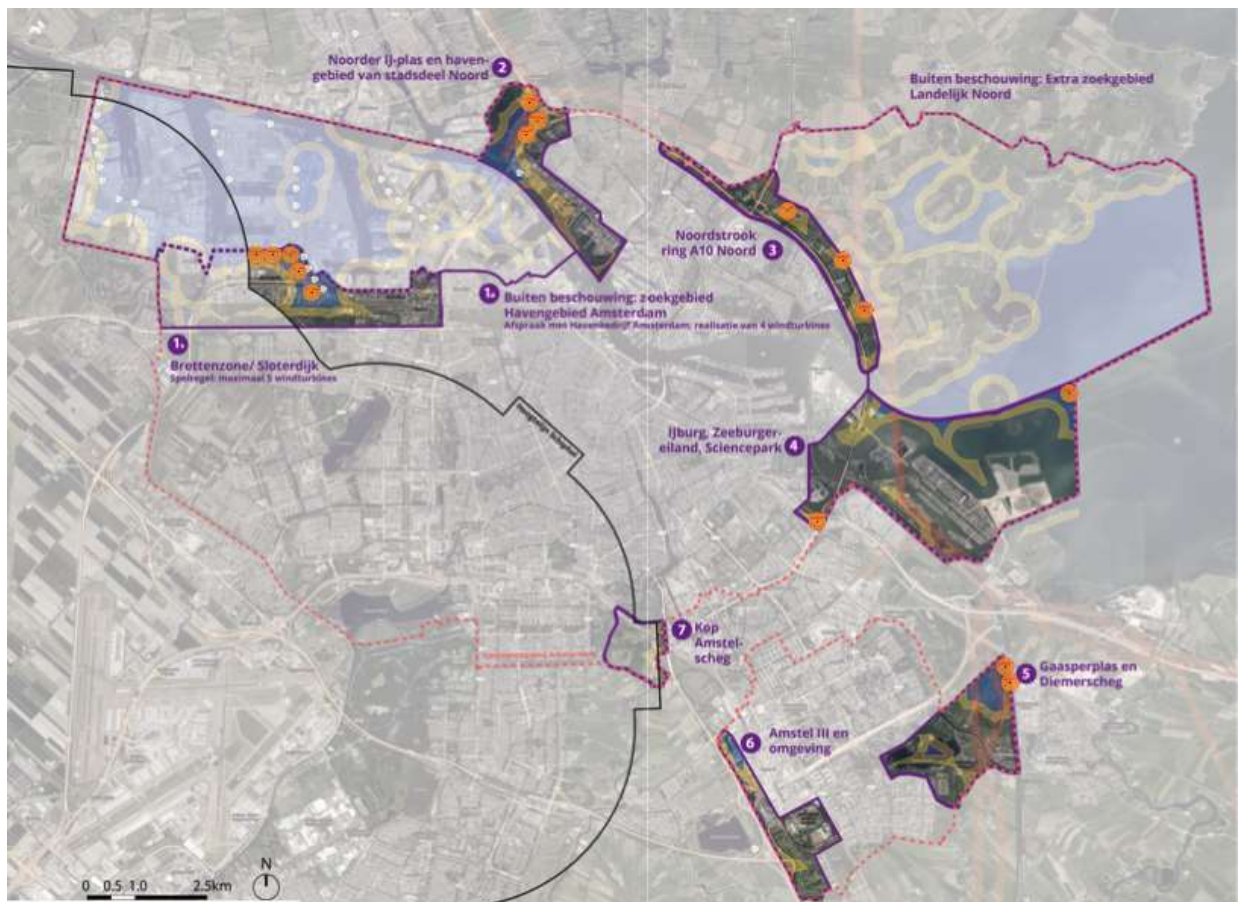
Opmerkingen over locatie- en opstellingsvoorkeuren

Er is consensus over plaatsen van windturbines in de blauwe zone waar mogelijk. Dat heeft de voorkeur, want deze turbines staan verder weg van woningen. Plaatsen in de gele zone zou kunnen bijv. windturbines kunnen worden gekoppeld aan verkeersknooppunten.

Een deelnemer noemt: “lijnopstellingen hebben mijn voorkeur, het is geen eis maar spreekt mij wel aan.”

Algemeen vinden de deelnemers de opgave vrij complex en noemt een deelnemer ook dit dilemma: “in de open gebieden, en ook in en langs het water, is er veel wind en brengen windturbines meer op. Maar de visuele impact is dan ook groter, en dat is jammer”

Screenshot Mirokaart deelsessie



Aantal Windturbines per zoekgebied

	Aantal 3 MW turbines
1. Havengebied en Brettenzone	5
2. Noorder-IJ plas en sd Noord	3
3. Noordrand A10 noord	3
4. IJburg/Sciencepark/ Zeeburgereiland	2
5. Gaasperplas en Diemerscheg	2
6. Amstel III en omgeving	0
7. Amstelscheg	0

Opmerkingen over de zoekgebieden

	Opmerkingen
1. Havengebied en Brettenzone	<p>Deelnemers zien in het gebied veel mogelijkheden: het is een industrieel gebied. Verder noemen ze: ga clusteren waar mogelijk, en dan is dit gebied passend want er is relatief gezien veel ruimte voor wind.</p> <p>Mogelijkheden worden gezien langs de Westpoortweg (lijnopstelling met 3 turbines). Er is geen deelnemer voor het plaatsen van wind in de natuurzone. De groep is ambitieus om het maximum van 5 turbines (de spelregel) in dit gebied te plaatsen, en zoekt daarom naar een plek voor 2 additionele turbines: "in de blauwe zone, bij het verkeersknooppunt" is de conclusie</p>
2. Noorder-IJ plas en sd Noord	<p>Gebied 2 zien de deelnemers ook als reële optie voor windturbines.</p> <p>Een deelnemer vindt: "Niet op de plas; maar langs het verkeersknooppunt op land, bij het begin van de Coentunnel en verder richting het Cornelis Douwes plein. Ook bovenin, het gele stukje langs de snelweg, vind ik een goede plek voor 1 windturbine."</p> <p>Andere deelnemers hebben hier twijfels over: "er zijn misschien wel kansen voor wind, maar 4 windturbines is erg veel want het beïnvloedt de ruimtelijke uitstraling in dit gebied sterk. Het moet wel visueel verantwoord zijn."</p>
3. Noordrand A10 noord	<p>Landelijk Noord leent zich voor wind, want dit gebied volgt ook de snelweglijn. Er wordt wel een opmerking geplaatst: "dit is geen mooi aangezicht, maar wel een veilige plek als het nergens anders kan. En als je het doet, dan meerdere i.p.v. 1 windturbine, op de verschillende blauwe/gele stukjes".</p>

4. IJburg/Sciencepark/ Zeeburgereiland	<p>Deelnemers zijn kritisch t.o.v. wind op water: dan zie je de turbines vanaf elke plek. En zeker voor de inwoners van Durgerdam, of voor de watersporters, is dit gebied zeker niet wenselijk”.</p> <p>Een deelnemer noemt: “het is een dilemma, misschien moeten we toch meer plaatsen in het puntje van IJburg waar ook grotere windturbines kunnen, zodat we andere gebieden kunnen ontzien.” (Er is 1 windturbine in dit puntje geplaatst tijdens de sessie; de deelnemer vindt wel dat meer eventueel ook kan)</p> <p>Bij het verkeersknooppunt bij het sciencepark zien sommigen wel een mogelijkheid zonder stevig bezwaar van de anderen.</p>
5. Gaasperplas en Diemerscheg	<p>Windturbines langs het Amsterdam-Rijnkanaal vinden sommigen passend. Hier wordt wel de notie gemaakt: “vanuit het grotere geheel – waar plaatsen we de 13 windturbines – moeten we wel heroverwegen of dit meer wenselijk is dan het eerdere genoemde gebied” (De opgave is op dit moment reeds gehaald) .</p>
6. Amstel III en omgeving	<p>Dit gebied spreekt een deelnemer aan, en dan met name het verkeersknooppunt, vanwege de infrastructuur en de bedrijvigheid. Het heeft een voorkeur om minder turbines (dan de 3 op de kaart) te plaatsen in gebied 2, en dan 1 of 2 in gebied 6.</p> <p>Er is 1 deelnemer die dit gebied volledig wil sparen vanwege de natuur- en landschapswaarde. Daarom is deze turbine niet op de kaart geplaatst.</p>
7. Amstelscheg	<p>Dit gebied is niet besproken/niet aangedragen als voor de hand liggende plek voor windturbines in de stad.</p>

Twee deelnemers zien meer mogelijkheden voor wind in de haven dan de 4 die het havenbedrijf heeft toegezegd. Argumentatie hiervoor wordt wel begrepen, maar roept wel de vraag op: “wegen deze argumenten echt zwaarder dan windturbines dicht bij woningen en het behoudt van natuur-en recreatiewaarde?”

4. Deelsessie 2

Opmerkingen over de windmolenambitie van Amsterdam

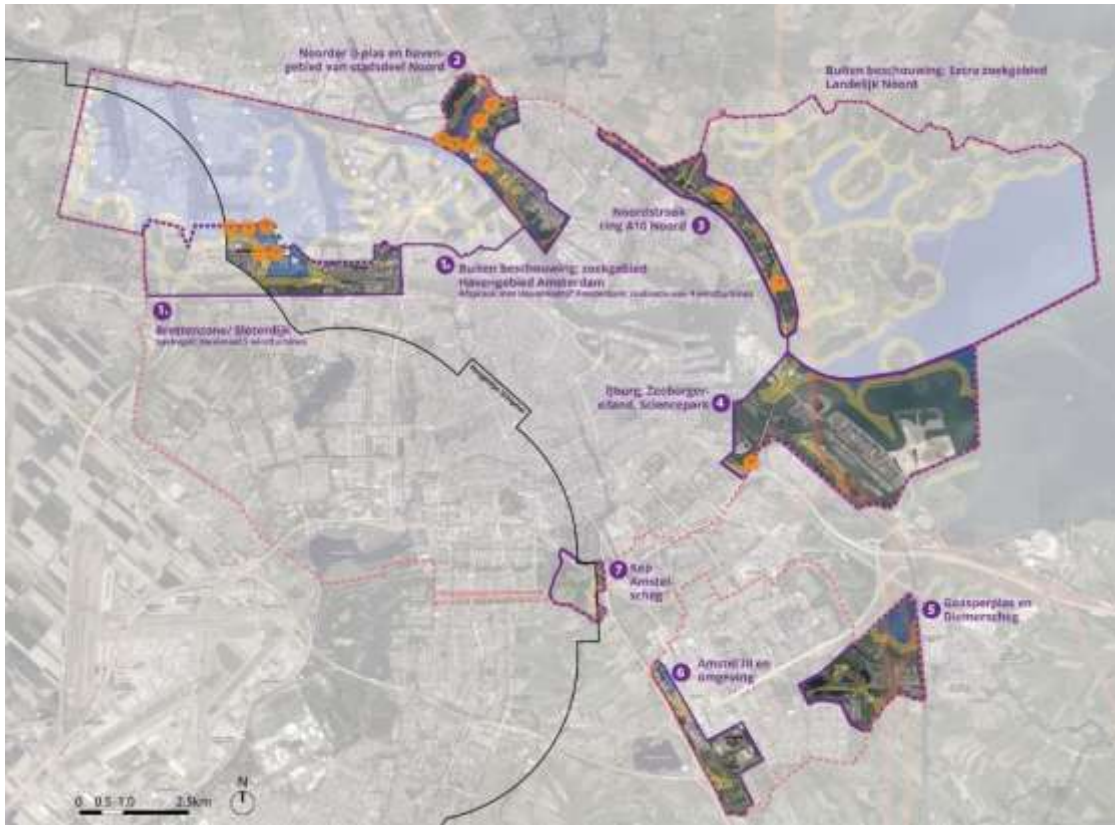
De deelnemers zijn kritisch maar niet erg negatief over de ambitie van de gemeente. Er lijkt behoorlijk veel begrip voor het verhaal dat ook Amsterdam een bijdrage moet leveren. De deelnemers zijn dan ook constructief in het kijken naar mogelijkheden voor zowel het zoekgebied als voor breder in Amsterdam.

Opmerkingen over locatie- en opstellingsvoorkeuren

Er is consensus over de geschiktheid van infra-bundels voor het plaatsen van molens (zoekgebied 1, 2 en tot op zekere hoogte in zoekgebied 3 en één in zoekgebied 4 tussen de infra-bundels).

Ook kwam in de groep de discussie op of je juist moet spreiden, en dus ca. 2 turbines per gebied moet plaatsen of dat je op sommige plekken meer moet clusteren. De groep is hier enigszins verdeeld over.

Screenshot Mirokaart deelsessie



Aantal Windturbines per zoekgebied

	Aantal 3 MW turbines
1. Havengebied en Brettenzone	5
2. Noorder-IJ plas en sd Noord	6
3. Noordrand A10 noord	2
4. IJburg/Sciencepark/ Zeeburgereiland	1
5. Gaasperplas en Diemerscheg	0
6. Amstel III en omgeving	0
7. Amstelscheg	0

Opmerkingen over de zoekgebieden

	Opmerkingen
1. Havengebied en Brettenzone	De deelnemers zien dit zoekgebied als een logische mogelijkheid die ook weinig negatieve impact heeft. De spelregel dat er maximaal 5 turbines worden geplaatst wordt door

	<p>sommigen als voorzichtig ervaren, zeker als er aanvullend wordt aangegeven door de notulist van de gemeente dat de restricties in het hart van het zoekgebied meer veroorzaakt worden door de feitelijke status in een bestemmingsplan dan in de werkelijkheid. Als er niemand woont wordt er niet veel problemen gezien in het toestaan van turbines in het gebied. Er wordt begrepen dat het gebied ook nog een overloopgebied is voor bedrijvigheid. De vijf turbines worden vrij snel geplaatst nabij infrastructuurlijnen en bestaande turbines.</p> <p>Eén deelnemer uit Halfweg is nog wel enigszins bevreesd voor de impact maar denkt dat als ze nabij bestaande turbines worden geplaatst dit zou moeten kunnen. Verder brede consensus dat de groene Brettenzone vrijgehouden dient te worden.</p>
2. Noorder-IJ plas en sd Noord	<p>Er wordt benadrukt dat deze locatie vanwege kanaal en infrastructuur ook een goede locatie is en relatief weinig impact zal hebben. Er wordt aangegeven dat ook het Noordzeekanaal als een infrastructurele lijn kan worden beschouwd.</p> <p>De plas zelf moet worden ontzien vanwege recreatieve gebruik en de woonboten die er liggen.</p>
3. Noordrand A10 noord	<p>De deelnemers vinden de mogelijkheden (lees: blauwe zones) erg klein en wensen niet in de gele zones te plaatsen. Zien wel dat A'dam Noord erg dichtbij ligt op sommige plekken. Daarom niet aan de leefbaarheid tornen.</p>
4. IJburg/Sciencepark/Zeeburgereiland	<p>Op de knoop van de snelwegen en rail-infra lijkt een turbine mogelijk nabij Sciencepark.</p>
5. Gaasperplas en Diemerscheg	<p>Absolute no-go voor de deelnemers. Recreatieve waarde en belang voor de stad zijn daarvoor te groot.</p>
6. Amstel III en omgeving	<p>Door de groep wordt verder gediscussieerd over mogelijkheden rondom bedrijfsterreinen. Daarbij wordt bijvoorbeeld ook naar het gebied Amstel III gekeken. Uiteindelijk worden hier ook kansen gezien maar is de tijd helaas op om nog turbines te plaatsen.</p>
7. Amstelscheg	<p>Niet behandeld</p>

5. Deelsessie 3

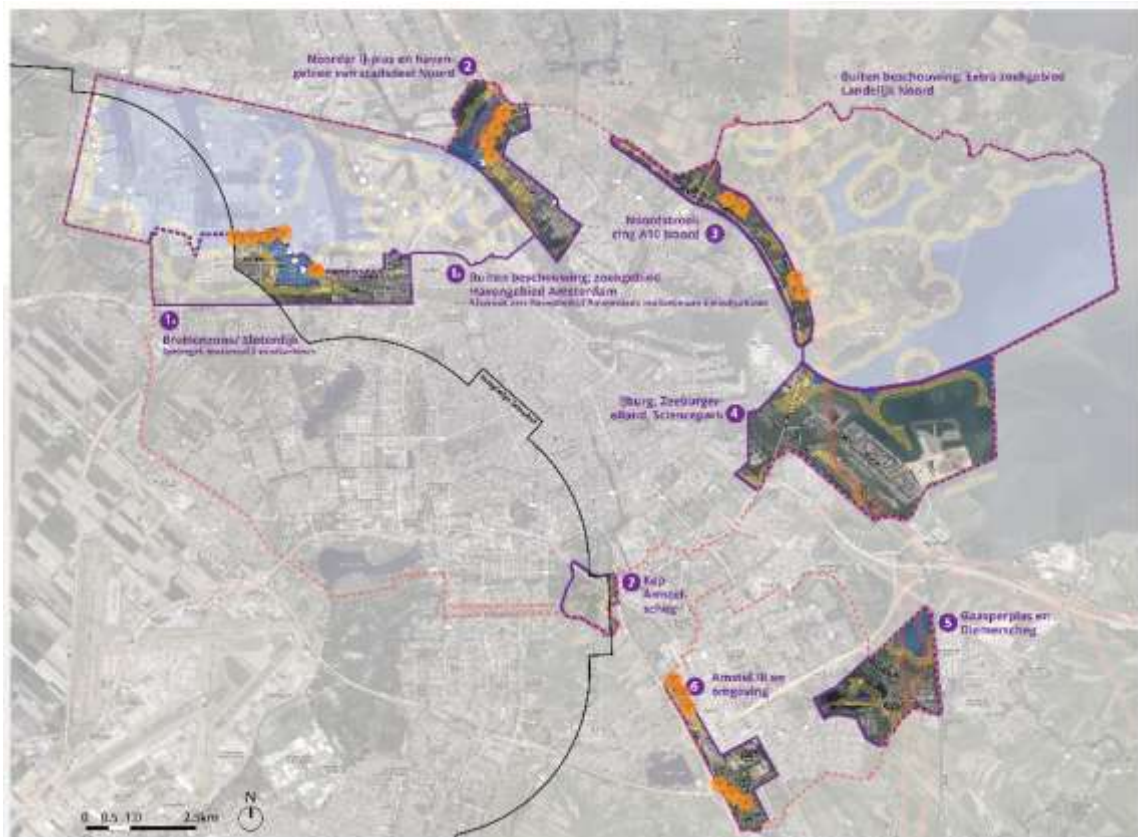
Opmerkingen over de windmolenambitie van Amsterdam

De groep was zeer constructief. De groep was op zich kritisch met voorwaarden om windturbines te plaatsen. Maar over het eigen gebied in de Brettenzone en Sloterdijken waren er geen grote bezwaren. Er waren bewoners van Halfweg aanwezig die wel bezorgd waren over vervuiling van het uitzicht.

Opmerkingen over locatie- en opstellingsvoorkeuren

- Zicht op windmolens vanuit je woning is niet fijn. Dus plaats ze niet nabij woningen.
- Waarom kan er zo weinig extra wind in de haven? Dat is daar juist zo geschikt voor.
- Clusteren van windturbines is beter dan losse windturbines.
- Als je er gaat wonen en er staan al molens, dat is wat anders als je komt er wonen en die dingen komen er 'opeens' nog.
- Plaats turbines liefst langs infrastructuur, bedrijventerreinen, waar al veel vrachtverkeer en geluidsoverlast is.
- Op bedrijventerreinen is dat ook dicht bij grote elektriciteitsvraag.
- Voorkeur voor locaties waar geen trekvogels en/of broedgebieden zijn

Screenshot Mirokaart deelsessie



Aantal Windturbines per zoekgebied

	Aantal 3 MW turbines
1. Havengebied en Brettenzone	5
2. Noorder-IJ plas en sd Noord	4
3. Noordrand A10 noord	4
4. IJburg/Sciencepark/ Zeeburgereiland	0
5. Gaasperplas en Diemerscheg	0
6. Amstel III en omgeving	6
7. Amstelscheg	0

Opmerkingen over de zoekgebieden

	Opmerkingen
1. Havengebied en Brettenzone	Volgens een deelnemer (vogelaar) zijn er geen problemen met vogeltrek in Brettenzone/Sloterdijk. Het liefst plaatsen we zo dicht mogelijk aan noordzijde vanwege uitzicht (vanuit Halfweg). Dit is een geschikt gebied omdat het al industrieel is met veel infrastructuur en geluidsoverlast.