



**Gemeente
Amsterdam**

Verslag interactieve sessie

Zoekgebied #4 IJburg SciencePark Zeeburgereiland

Aan Openbaar toegankelijk
Van Gemeente Amsterdam
www.amsterdam.nl/windenergie

Datum 5 november 2020

Inhoud

1. Deelnemers	2
2. Poll uitkomsten.....	2
3. Deelsessie 1	4
4. Deelsessie 2	7
5. Deelsessie 3	10
6. Deelsessie 4	13
7. Deelsessie 5	15
8. Deelsessie 6	18

1. Deelnemers

94 aanmeldingen, daarvan 54 bevestigd. (rest is uitgeloot).

Postcodes van de aanwezigen van de sessie:

Postcode / aantal:

1018	1
1019	3
1026	3
1056	1
1082	1
1086	12
1087	21
1094	1
1095	6
1097	2
1098	1
1113	1
1391	1

En dit zijn de aanwezige organisaties, die zich hadden opgegeven:

- Hallo Watergraafsmeer / Watergraafsmeer Samen Duurzaam
- Buurtcoöperatie Oostelijk Havengebied, ondersteuner duurzaamheid
- GroenLinks Amsterdam Oost - Fractieondersteuner
- Vogelwerkgroep Amsterdam
- Voorzitter CPO wij_land Centrumeiland
- Vuurtoreneiland
- Energiebedrijf Statkraft
- Surfcenter IJburg - beoogd mede-eigenaar
- Rederij P. Kooij
- Vrienden van het Diemerpark
- Actiegroep stop Industrialisering Oostelijk Havengebied
- Natuurlijk IJburg
- Wetlandwacht Vogelbescherming Nederland
- Blok 6
- Hub Beheer B.V. Directeur
- Bewonersvereniging Create IJburg

2. Poll uitkomsten

Vanuit welke rol sluit u vanavond aan?

- Bewoner - 74%
- Bewonersorganisatie – 15%
- Energiebedrijf

- Energiecoöperatie
- Maatschappelijke organisatie – 9%
- Kennisinstelling - 3%
- Ondernemer
- Anders

2. Hoe oud bent u?

- 16-22 jaar -
- 23-39 jaar
- 40-59 jaar - 85%
- 60 jaar of ouder -15%

3. In hoever bent u het eens dat er extra windmolens gerealiseerd worden in Amsterdam?

- helemaal mee eens - 9%
- mee eens – 12%
- niet mee eens en niet mee oneens – 26%
- mee oneens
- helemaal mee oneens – 44%
- weet niet, geen antwoord

4. Wat is uw locatie?

- Zeeburgereiland – 9%
- IJburg – 68%
- Anders in Amsterdam – 6%
- Diemen – 3%
- Amsterdam Oost/ Watergraafsmeer - 12%
- Anders - 3%

5. Bent u eerder betrokken geweest bij de totstandkoming van de RES van Noord Holland Zuid of bij de windturbine ontwikkelingen in Amsterdam?

- Ja – 21%
- Nee – 79%

5. Heeft u een reactie ingediend op de concept-RES?

- Ja - 26%
- Nee - 74%

Wat vond u van deze bijeenkomst:

- Heel interessant
- Interessant – 56%
- Neutraal – 8%
- Niet interessant – 16%
- Te ingewikkeld – 8%

Welk onderdeel vond u het meest waardevol

- Introductie RES - 4%

- Interactieve deelsessie – 52%
- 3d verbeelding – 20%
- Resultaten ander onderzoek – 20%
- Geen mening / weet niet – 4%

3. Deelsessie 1

Opmerkingen over de windmolenambitie van Amsterdam

In deze sessie zaten zes bewoners die allen in en nabij het zoekgebied wonen: IJburg, Zeeburgeiland en Diemen Noord/Diemerszeedijk.

Enkele deelnemers die zeer kritisch zijn over de ambitie van de gemeente en het proces om de windturbinelocaties te bepalen. Deze deelnemers zijn niet per definitie tegen de ambitie om de stad te verduurzamen, maar hebben bezwaar tegen windturbines in een volle stad die ten koste gaan van het woongenot of natuur.

Overige deelnemers spreken zich niet uit voor of tegen de ambitie. Enkele deelnemers geven aan: we willen meepraten over deze opgave, maar de ideeën die we noemen zijn geen goedkeuring.

Opmerkingen over locatie- en opstellingsvoorkeuren

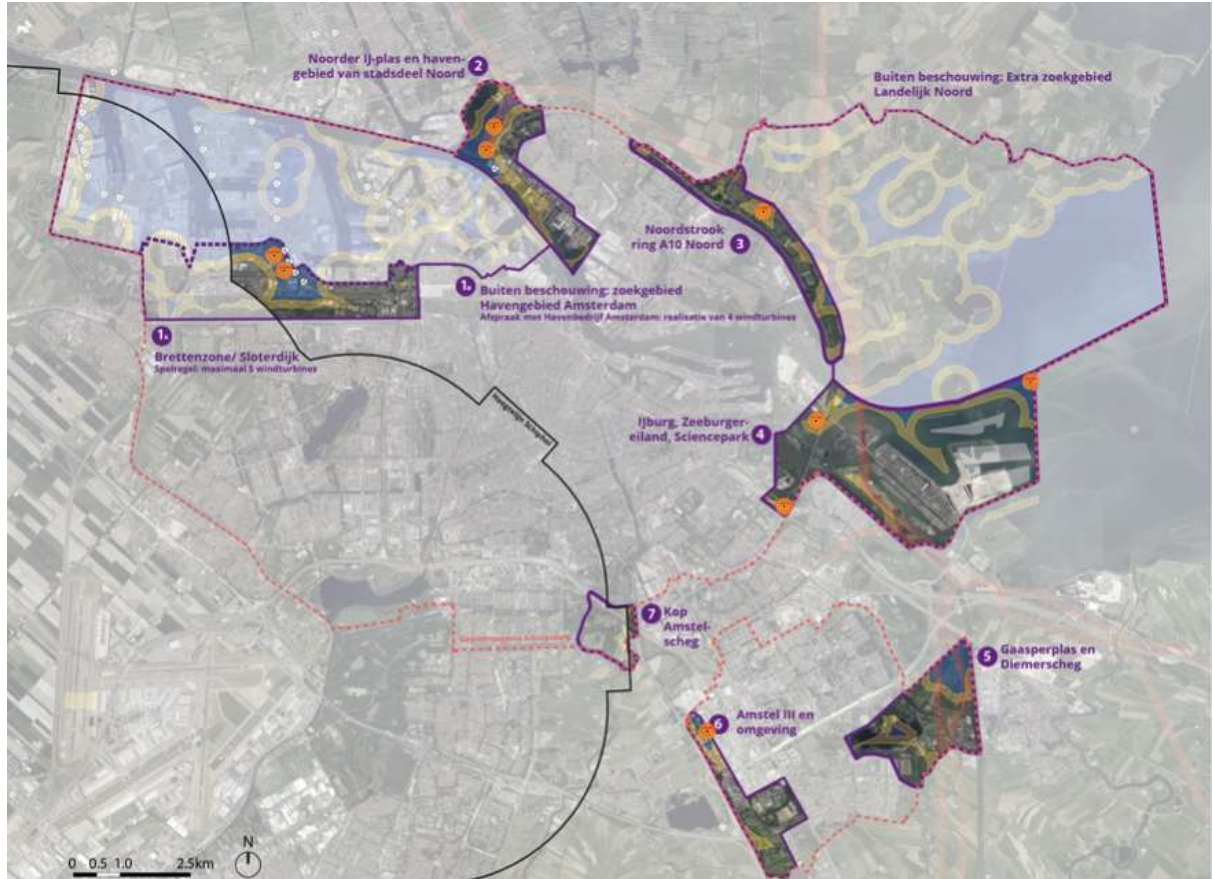
Veel deelnemers vinden dat de windturbines enkel in de blauwe zones mogen. Een deelnemer merkt op: "de stad is al zo vol, in het buitenland houdt men een afstand van 2km van woningen af aan. Ik zet vraagtekens bij elk gebied op deze kaart."

Er worden vragen gesteld over de beperking die Schiphol heeft op de plaatsing van windturbines: "met de verduurzaming van het hele land, moet de luchthaven niet verdwijnen en kunnen er dan geen windturbines (dichter) bij Schiphol?"

Natuurgebieden dienen te worden ontzien. Sommige deelnemers zijn heel stellig hierover ("deze gebieden hebben een belangrijke functie in deze volle stad; dit kan absoluut niet").

Enkele deelnemers geven aan: de verduurzaming van de stad moet netjes gebeuren, het kan niet zo zijn dat er mensen de dupe worden. Anders heb je een averechts effect (refererend ook naar het draagvlak voor deze transitie).

Screenshot Mirokaart deelsessie



Aantal Windturbines per zoekgebied

Zoekgebied	Aantal 3 MW turbines
1. Havengebied en Brettenzone	2
2. Noorder-IJ plas en sd Noord	2
3. Noordrand A10 noord	1
4. IJburg/Sciencepark/ Zeeburgereiland	3
5. Gaasperplas en Diemerscheg	
6. Amstel III en omgeving	
7. Amstelscheg	

Opmerkingen over de zoekgebieden

Zoekgebied	Opmerkingen
1. Havengebied en Brettenzone	Dit gebied kan rekenen op steun, want hier wonen relatief gezien weinig mensen. Het heeft de absolute voorkeur om meer in de haven (zone 1a) te plaatsen. Gespreksleider heeft toegelicht waarom dit niet kan.
2. Noorder-IJ plas en sd Noord	De woonboten die aan de Noorder-IJ plas liggen zijn een bezwaar voor windturbines op die locatie. Het verkeersknooppunt wordt wel als valabele optie genoemd; maar sommigen uitten daarover hun bezwaren: dit is een gele zone en betekent dat er toch mensen wonen. Die moeten niet de dupe worden.
3. Noordrand A10 noord	<p>Een deelnemer vindt windturbines in dit gebied passend, want het ligt naast een snelweg en het is geen natuurgebied. Niet iedereen is het hier mee eens, want ook de volkstuinen hebben een belangrijke waarde.</p> <p>De voorstanders geven aan dat het midden van dit gebied het meest geschikt is. Als reactie hierop: "dit is te dicht bij het Twiske."</p>
4. IJburg/Sciencepark/ Zeeburgereiland	<p>Diemerspark: niemand uit deze groep is positief over windturbines op deze locatie: het is een natuurgebied en een gele zone, dus te dicht bij de woningen.</p> <p>Ijmeer: Er zijn verschillende meningen over de plaatsing van windturbines op het Ijmeer. De deelnemers die mogelijkheden zien, vinden de locatie rechts boven in het meest geschikt. Wel wordt de vraag gesteld: hoe zit het met de ontwikkeling van IJburg en de toekomstige bewoners? De tegenstanders van wind op het Ijmeer noemen als argument: natuurgebied, recreatiewaarde en de vogels.</p> <p>Sciencepark: Sommige deelnemers zien een plaatsing bij de reclamezuil als een optie, omdat er (wellicht) weinig omwonenden zijn in dit gebied. Andere deelnemers houden vast aan plaatsing enkel binnen de blauwe zone, met als gevolg dat ook het Sciencepark afvalt. Een deelnemer merkt op dat ook in dit gebied veel woningen zijn.</p> <p>Zeeburgereiland: Ook over dit gebied zijn verschillende perspectieven: sommigen geven aan dit gebied helemaal te willen ontzien. Anderen zien wel een mogelijkheid, en dan specifiek:</p> <ul style="list-style-type: none"> • Op het land (niet in het water) • Een deelnemer noemt: ook hier enkel in de blauwe zone langs de A10 • Twee deelnemers noemen: in de gele zone, langs de afslagstrook van de A10 (want infrastructuur, en daar is alleen maar een tramopslag)

5. Gaasperplas en Diemerscheg	Niemand in deze groep is voor windturbines in dit gebied, want zowel de Gaasperplas en Diemerscheg zijn een natuurgebied.
6. Amstel III en omgeving	Het bedrijventerrein ten noorden van dit gebied (blauwe zone) wordt gezien als acceptabel: het is ver van de woningen en ligt naast een snelweg. Het verkeersknooppunt A2/A9 wordt niet positief beoordeeld, want dit is een natuurgebied.
7. Amstelscheg	Niet besproken

4. Deelsessie 2

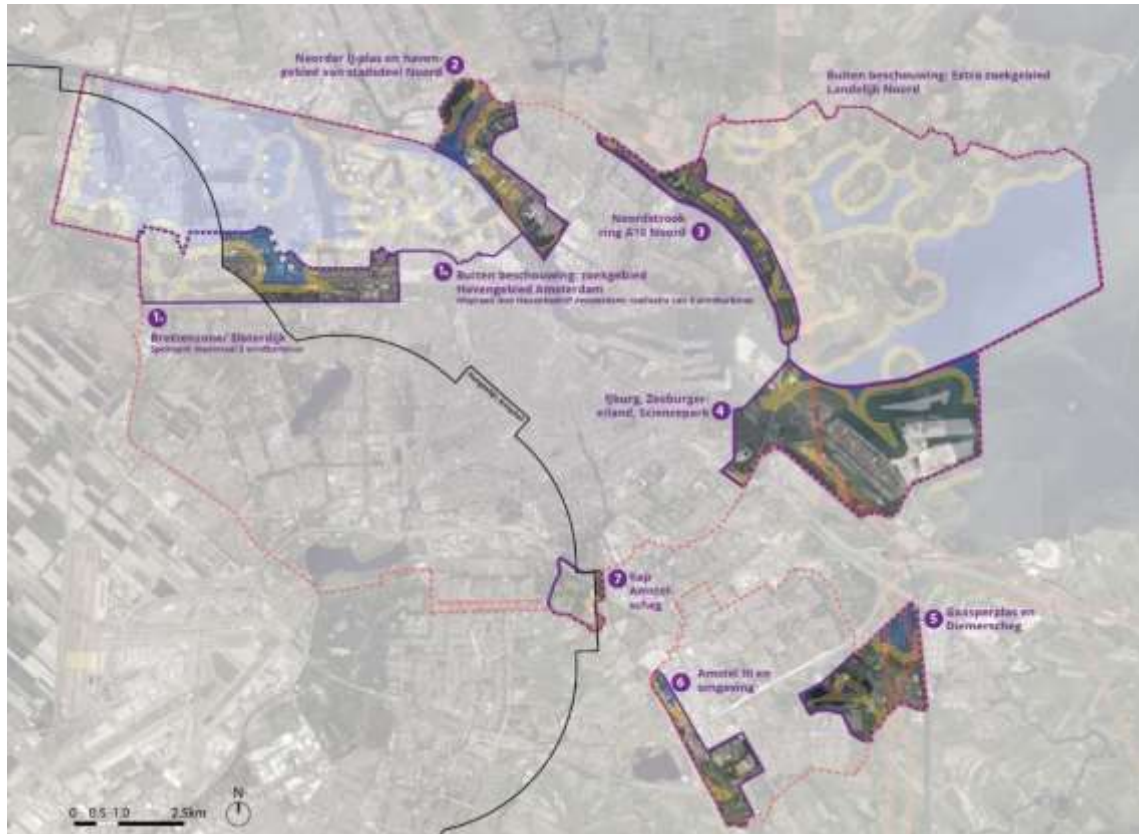
Opmerkingen over de windmolenambitie van Amsterdam

De deelnemers zijn ronduit kritisch en negatief over de ambitie van gemeente Amsterdam. Het wordt onbegrijpelijk genoemd dat de gemeenten deze zoekgebieden voorstelt met de afstanden tot 350m vanaf woningen. Er wordt aangegeven dat de ambitie niet past in de dichtbevolkte stad en dat de zoekgebieden dit ook laten zien, de mogelijkheden zijn zo beperkt dat men niet echt wilt zoeken naar condities of mogelijkheden om turbines te plaatsen. Er wordt gesteld dat de gemeente maximale overlast voor bewoners lijkt te willen organiseren. Meerder malen wordt ook genoemd dat de afstanden niet mogelijk zijn vanuit provinciale en Europese richtlijnen en dat het zoeken op de kaart daarmee bij voorbaat kansloos is. Er zijn zeer veel zorgen over de gevolgen van de turbines voor de gezondheid van inwoners. Eén van de deelnemers vindt dat de gemeente uitgaat van ervaring en kennis van wind, energie en gezondheidsrisico's bij de deelnemers. Daarop volgt dat je burgers eigenlijk niet zou moeten vragen waar turbines te plaatsen.

Opmerkingen over locatie- en opstellingsvoorkeuren

Eigenlijk is er geen enkele plek of geen enkel zoekgebied in Amsterdam waar de deelnemers over opstellen van turbines willen praten. Ook het zoeken naar ruimtelijke condities is lastig, mede omdat wordt gesteld dat de opgave niet bij Amsterdam zou moeten liggen. Uitvoerig wordt besproken dat de gemeente moet participeren in wind op zee-projecten om zo aan haar ambities te voldoen. Eventueel worden het Havengebied en het Markermeer gezien als opties om te zoeken omdat hier geen overlast wordt voorzien voor inwoners (want die zijn er niet). Eén van de deelnemers vindt dat de gemeente oog moet hebben voor de zorgvuldig opgebouwde stedenbouwkundige setting van de stad, en dat het opwekken van duurzame energie met turbines hier enkel afbreek aan kan doen. Energielandschappen moeten grootschalig en buiten de stedelijke gebieden worden gerealiseerd. Bovendien kan dan ook worden gekeken naar grotere turbines dan de 3MW exemplaren, want die schieten volgens de deelnemers ook überhaupt niet op om duurzame opwekking te realiseren.

Screenshot Mirokaart deelsessie



Aantal Windturbines per zoekgebied

Zoekgebied	Aantal 3 MW turbines
1. Havengebied en Bretttenzone	0
2. Noorder-IJ plas en sd Noord	0
3. Noordrand A10 noord	0
4. IJburg/Sciencepark/ Zeeburgereiland	0
5. Gaasperplas en Diemerscheg	0
6. Amstel III en omgeving	0
7. Amstelscheg	0

Opmerkingen over de zoekgebieden

Zoekgebied	Opmerkingen
1. Havengebied en Brettenzone	Veel gehoord is de vraag, ondanks uitleg, waarom er niet meer kan in het havengebied. Alleen het deel 1A wordt gezien als mogelijkheid om turbines te plaatsen.
2. Noorder-IJ plas en sd Noord	Niet besproken
3. Noordrand A10 noord	Niet besproken
4. IJburg/Sciencepark/ Zeeburgereiland	Het wordt voor alle deelnemers als bedreigend ervaren dat er potentieel zo dicht bij windturbines komen te staan. Het zoekgebied wordt resoluut afgewezen als mogelijkheid en de discussie verplaatst zich naar de algemene argumenten zoals eerder beschreven.
5. Gaasperplas en Diemerscheg	Niet besproken
6. Amstel III en omgeving	Niet besproken
7. Amstelscheg	Niet besproken

Chat deelsessie

20:21:14 From X : <https://www.tno.nl/nl/tno-insights/artikelen/tno-werkt-aan-grootste-windturbine-ooit/>

20:21:49 From X : Deze zijn 12 Mw. Dan heb je er 5 nodig om doelstelling te halen.

20:25:44 From X : Helemaal mee eens, het past niet om molens te plaatsen in dichtbewoond woonwijk

20:30:15 From X : Zo'n gele zone is veel te dichtbij. Het feit alleen al dat ze uitgezet moeten worden lijkt me aanwijzing dat het gekkenwerk is om ze pal tussen woningen te plaatsen.

20:30:35 From X : Jullie spreken over 47db...

20:32:04 From X : In een zo vogelrijk gebied molens te plaatsen is niet een goed idee. In ruimtelijke en natuurbeschermingszin is dit niet een goede

20:32:24 From X : procedure of werkwijze.

20:32:47 From X : Ik merk dat we als deelnemers verschillend kennisniveau hebben en vindt de status van de input van deze avond onduidelijk

20:33:36 From X : X maakt een hele goede opmerking m.b.t. over het tekort aan voorkennis.

20:35:21 From X : Hoe zit het met het feit dat het plaatsen van een of enkele molens niet rendabel is.

20:37:24 From X : Eens met X

20:37:24 From X : Heel goede opmerkingen van X.

20:37:44 From X : Goede opmerkingen X

20:37:54 From X : Ja, goed punt van X

20:38:28 From X : Heel goed om de turbines op zee te plaatsen.

20:39:00 From X : Of verderop op het IJmeer, aantal km uit de kust van IJburg
20:53:56 From X : Ik denk dat geen bewoner op een aflaatje zit te wachten..
20:58:52 From X : Zo werkt de B&W de laatste steeds meer. Men stelt zich een kwantitatieve doelstelling en zet dat vervolgens in zonder de afweging of het in kwalitatieve zin wel kan of gewenst is.
20:59:14 From X : Goed verwoord X.
21:01:36 From X : Gewoon niet bij woonwijken.
21:02:13 From X : Idd niet bij bewoning. Zeker niet binnen een straal van 600 m.
21:03:37 From X : Hoe kunnen wij wat zeggen over andere zoekgebieden waar we niet goed bekend zijn? Straks wijzen bewoners op andere avonden IJburg aan...

5. Deelsessie 3

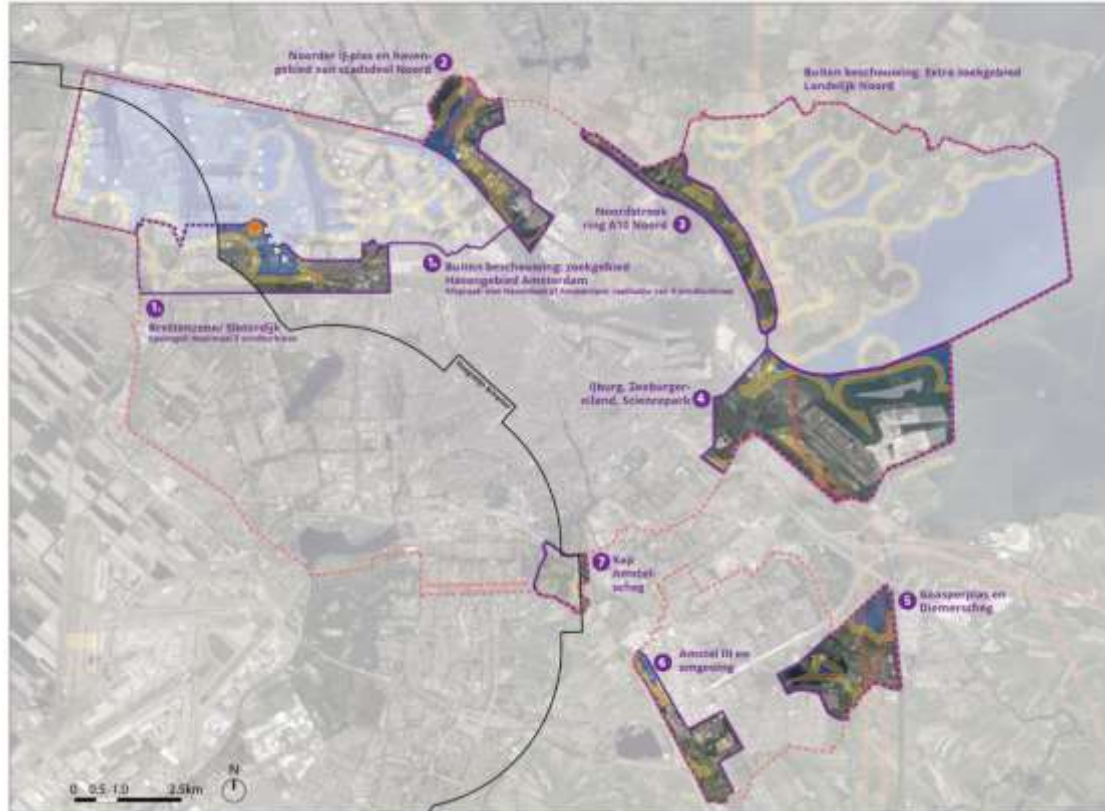
Opmerkingen over de windmolenambitie van Amsterdam

Er zijn veel zorgen over de komst van de 17 windturbines. Er wordt door een meerderheid van de deelnemers getwijfeld of de ambitie van 17 molens wel realistisch is. Doe dit op andere plekken of manieren. Ook wordt afgevraagd hoe de ambitie van 17 turbines tot stand is gekomen. Er wordt in Amsterdam veel elektriciteit gebruikt, omdat het in Amsterdam zo druk is. Zoek het daarom buiten Amsterdam.

Opmerkingen over locatie- en opstellingsvoorkeuren

Deelnemers willen de turbines niet afschuiven op andere gebieden in Amsterdam dan het gebied waar ze kennis van hebben. Natuur-, recreatie-, en vogelgebieden worden door de groep gezien als gebieden die niet geschikt zijn voor windturbines. Op de vraag of de deelnemers last ondervinden van de huidige turbines in Amsterdam, wordt aangegeven dat ze daar geen last van hebben. Er wordt aangegeven dat het plaatsen van 500 meter van woningen te dichtbij is.

Screenshot Mirokaart deelsessie



Aantal Windturbines per zoekgebied

Zoekgebied	Aantal 3 MW turbines
1. Havengebied en Brettentzone	1
2. Noorder-IJ plas en sd Noord	0
3. Noordrand A10 noord	0
4. IJburg/Sciencepark/ Zeeburgereiland	0
5. Gaasperplas en Diemerscheg	0
6. Amstel III en omgeving	0
7. Amstelscheg	0

Opmerkingen over de zoekgebieden

Zoegebied	Opmerkingen
1. Havengebied en Brettenzone	Een deelnemer ziet mogelijkheden voor windturbines in het industriegebied, wel moet rekening worden gehouden met de buisleidingen die daar liggen. Andere deelnemers vragen zich af waarom daar nu niet meer turbines staan. Deze deelnemers willen ook niet aangeven of het gebied wel of niet geschikt is voor windturbines, omdat ze het gebied niet goed genoeg kennen. Er is wellicht meer draagvlak omdat het gebied toch al een industriegebied is.
2. Noorder-IJ plas en sd Noord	Noorder IJplas is een recreatiegebied en daardoor minder geschikt. Ook zou de komst van een windturbine toekomstige ontwikkelingen in de weg kunnen zitten. Hangt ook af van de levensduur van de turbines in combinatie met de komst van andere ontwikkelingen. Als je naar google maps kijkt zie je eigenlijk hoe weinig ruimte er is voor de komst van windturbines.
3. Noordrand A10 noord	Een meerderheid gaf aan te weinig kennis te hebben over deze gebieden om er een uitspraak over te doen.
4. IJburg/Sciencepark/ Zeeburgereiland	Door iedereen exclusief 1 deelnemer wordt aangegeven dat dit gebied ongeschikt is voor windturbines, omdat het te dicht bij de bewoonde wereld is. Een andere deelnemer (niet afkomstig uit dit zoekgebied) geeft aan dat turbines mogelijk zijn in de blauwe gebieden. Echter is het een lastige locatie, omdat dit ook NNN gebied is.
5. Gaasperplas en Diemerscheg	Een meerderheid gaf aan te weinig kennis te hebben over deze gebieden om er een uitspraak over te doen.
6. Amstel III en omgeving	Een meerderheid gaf aan te weinig kennis te hebben over deze gebieden om er een uitspraak over te doen.
7. Amstelscheg	Een meerderheid gaf aan te weinig kennis te hebben over deze gebieden om er een uitspraak over te doen.

Chat deelsessie

20:21:18 From X : Ik heb iets veranderd en hoop dat het audio het nu doet.

20:37:08 From X : Er is geen plek voor windturbines binnen 600 meter!

20:38:26 From X : Eens @X

20:39:04 From X : Dit gebied ken ik niet goed genoeg, sorry.

20:42:55 From X : Hoezo moeten wij nu windturbines 'plaatsen' terwijl het er überhaupt niet op lijkt dat er een geschikte locatie is binnen Amsterdam?

20:46:35 From X : Het moet inderdaad bespreekbaar zijn OF die 17 molens een goed idee zijn binnen Amsterdam (bij nader inzien).

21:09:47 From X : Wij wonen aan het water (Bert haanstrakade) en horen met Noord Oosten wind de hele nacht een brom van zandwinning op het IJmeer. Dat is lager dan 47db.

21:10:10 From X : Nog een vraag: Is er onderzoek gedaan naar hoe geluid over water geleid?

21:24:26 From X : @ Rob Smiers: welke initiatiefnemers zijn nu betrokken?

21:25:39 From X : Aan hoeveel mensen zijn deze enquetes verstuurd? Want ik woon in het zoekgebied en heb niets ontvangen.

21:26:15 From X : Rob; hebben jullie de mensen info gegeven hoe ver de windmolens van de bebouwing zouden kunnen komen? NI < 600m?

21:27:58 From X : ik snap even de vraag niet: voor wie Di
 21:28:01 From X : or

6. Deelsessie 4

Opmerkingen over de windmolenambitie van Amsterdam

Alle aanwezigen waren bewoners van IJburg. Een aantal deelnemers was erg ontevreden en een aantal deelnemers was niet tegen windturbines in het algemeen. In de sessie was het lastig om een constructieve sfeer te bewerkstelligen. De discussie werd vooral gevoerd om zorgen te uiten en argumenten op te voeren tegen turbines in de buurt.

Opmerkingen over locatie- en opstellingsvoorkeuren

Over het algemeen ging de discussie over voorwaarden waarom windturbines niet bij Zeeburgereiland of IJburg thuishoren. De genoemde argumenten zijn:

- “We gebruiken veel energie in Amsterdam dus moeten we ook steentje bijdragen en meer produceren” is een slecht uitgangspunt en slecht argument (reactie op argument Amsterdam op ambitieuze doelstelling).
- Respecteer de habitatrichtlijnen altijd (volledige consensus).
- Denk aan de menselijke aspecten, zoals geluidsoverlast, op 300 meter afstand windmolens, waardevermindering huizen en plaatsing in het gezichtsveld: ‘draaiende wieken hele dag in mijn gezicht’. En er zijn ook zorgen over de gezondheidsargumenten: uit onderzoek blijkt dat het slecht is voor gezondheid. Waar is het serieuze onderzoek naar alle bovenstaande aspecten (zie Europese hof uitspraak): onderzoek eerst effect op gezondheid, groen, en recreatie aspecten (volledige consensus).
- Plaats turbines bij infraknooppunt bij Diemercentrale. Daar lopen al veel hoogspanningskabels, snelwegen, Amsterdam-Rijnkanaal en energiecentrale (volledige consensus).
- “Dit is een top-down proces en geen participatieproces! De besluiten zijn al genomen en daarna komt de participatie pas”.
- “Als de molens komen dan moeten het coöperatieve molens zijn (voorwaarde)”. Het nut van coöperatieve projecten werd niet gedeeld door de rest van de groep. Hoe verhoudt dit zich tot de gezondheidsargumenten?
- Recreatiegebieden en Trekvogelroutes lopen dwars door zoekgebieden heen.
- Behoud van het groen van Amsterdam, nu zijn er allemaal groene gebieden als zoekgebieden aangewezen. Ook als Amsterdamer wil je echte natuur ervaren.
- Discussie: De zoekgebieden bij Zeeburgereiland liggen op 50 meter afstand van woonboten en (te) dichtbij nieuwe woningen? Hoe kan dat?
- Realiseer windmolens op een plek waar ze meest effectief zijn en zelfvoorzienend kunnen zijn. Kijk naar wat past bij de omgeving en past het wel op Zeeburgereiland?
- Her en der plaatsen van windmolens is niet efficiënt, doe het gewoon op één goede geconcentreerde plek en meer windmolens tegelijk.
- Windmolens horen thuis in het industriegebied
- Waarom toch niet meer inzetten op zonnepanelen? (Ondanks dat ze aanzienlijk meer impact hebben dan windmolens) -> gebruik al die lege daken van corporaties.

Aantal Windturbines per zoekgebied

Zoekgebied	Aantal 3 MW turbines
1. Havengebied en Brettenzone	0
2. Noorder-IJ plas en sd Noord	0
3. Noordrand A10 noord	0
4. IJburg/Sciencepark/ Zeeburgereiland	0
5. Gaasperplas en Diemerscheg	0
6. Amstel III en omgeving	0
7. Amstelscheg	0

Opmerkingen over de zoekgebieden

Zoekgebied	Opmerkingen
1. Havengebied en Brettenzone	Geen
2. Noorder-IJ plas en sd Noord	Geen
3. Noordrand A10 noord	Geen
4. IJburg/Sciencepark/ Zeeburgereiland	Geen
5. Gaasperplas en Diemerscheg	Geen
6. Amstel III en omgeving	Geen
7. Amstelscheg	Geen

Chat deelsessie

De chat is in deze deelsessie niet gebruikt.

7. Deelsessie 5

Opmerkingen over de windmolenambitie van Amsterdam

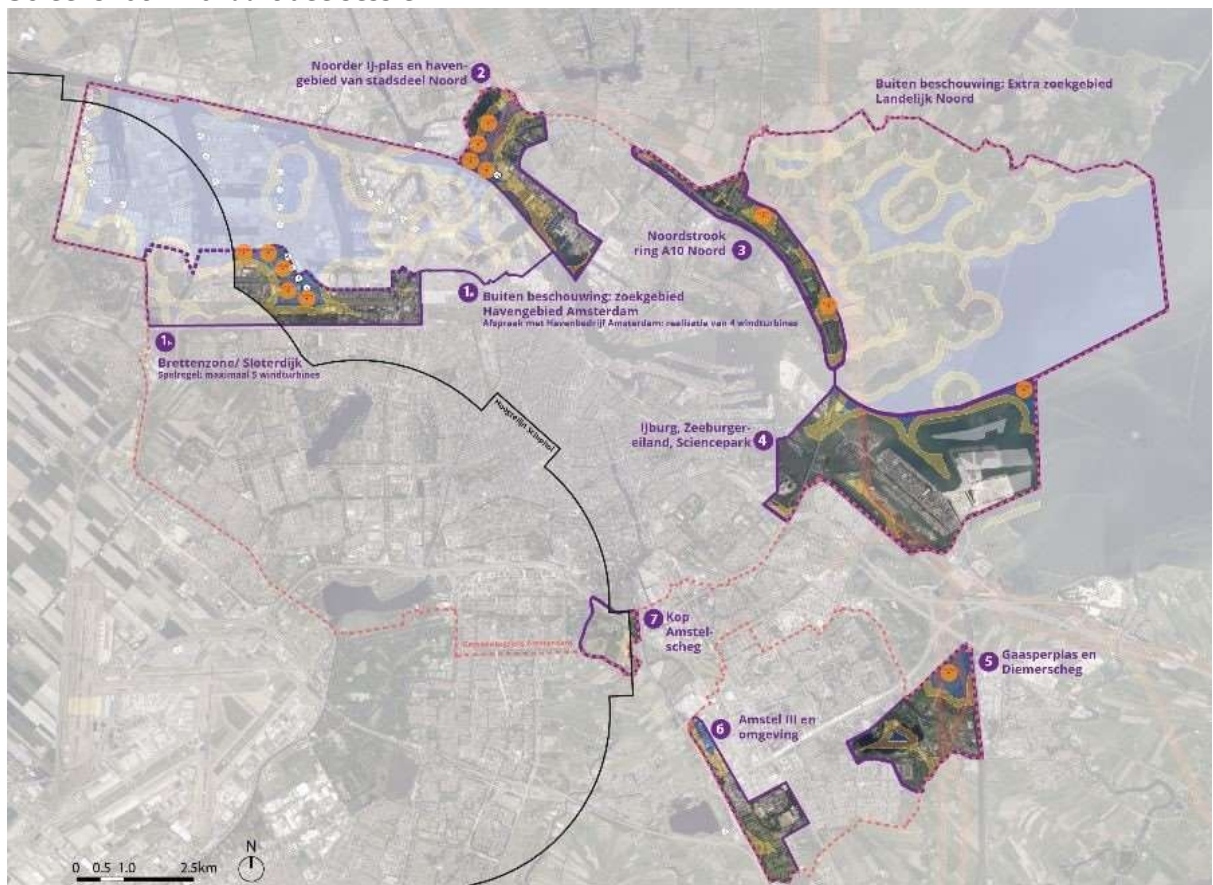
- Mag het ook minder dan 50MW zijn?

Opmerkingen over locatie- en opstellingsvoorkeuren

- Meerdere mensen zeggen liever niet te ontwikkelen in de 350-500 meter
- Liever naast de snelweg, want daar is toch al overlast. Of langs andere infrastructuur, zoals bestaande energie-infrastructuur
- Rekening houden met natuur en recreatie
- Een vraag over welke categorie windmolen er wordt geplaatst
- Er is nog zoveel onduidelijk over hoeveel. Vragen over duidelijkheid waarom we dit nu doen in het proces?

- Een bewoner wil graag een beredeneerde keuze maken en weet nu niet op basis van welke informatie een plek aan te wijzen. Het is nu nog lastig om een weloverwogen keuze te maken
- Het is een dichtbevolkt gebied dus waar is nog de ruimte?
- Zeeburgereiland heeft ook oeverwaluven en die zitten nu naast de windmolens
- Bij een grens aan N2000-gebied houdt rekening met de schaarse natuurgebieden
- Diemercentrale
- Er zijn veel vragen over 350 - 500 meter ten opzichte van een turbine en wat wel of niet mag
- Het Amsterdam Rijnkanaal is mogelijk een betere plek. Er wordt toegelicht dat er samen wordt gewerkt met buurgemeente
- Een bewoner benoemt: liever windmolens dan vliegtuigen over mijn huis
- Deelnemers vinden het moeilijk om in andere gebieden molens te plaatsen. Ook met de zorg dan later van de gemeente terug te horen dat er wel participatie was, in andere woorden dat bewoners gezegd hebben ergens een molen te plaatsen en dus als draagvlak wordt gezien. Want ze willen niet ongegronde keuzes maken. Men is benieuwd naar alle afwegingen die gemaakt moeten worden.
- Er zijn ook verticale windmolens. Deze zijn minder in het zicht en hebben geen slagschaduw. Denken aan andere technieken voor wind ook mogelijk?
- Deelnemers kennen de andere gebieden niet goed genoeg.

Screenshot Mirokaart deelsessie



Aantal Windturbines per zoekgebied

Zoekgebied	Aantal 3 MW turbines
1. Havengebied en Brettenzone	5
2. Noorder-IJ plas en sd Noord	4
3. Noordrand A10 noord	2
4. IJburg/Sciencepark/Zeeburgereiland	1
5. Gaasperplas en Diemerscheg	1
6. Amstel III en omgeving	
7. Amstelscheg	

Opmerkingen over de zoekgebieden

Zoekgebied	Opmerkingen
1. Havengebied en Brettenzone	In dit zoekgebied is ruimte en daarbij de ligging bij industrie
2. Noorder-IJ plas en sd Noord	Langs infrastructuur, zoals bestaand energie-infrastructuur
3. Noordrand A10 noord	Liever naast de snelweg, want daar is toch al overlast
4. IJburg/Sciencepark/Zeeburgereiland	Rekening houden met natuur en recreatie.
5. Gaasperplas en Diemerscheg	Liever naast de snelweg, want daar is toch al overlast
6. Amstel III en omgeving	
7. Amstelscheg	

Chat deelsessie

20:19:59 From X : je kan ook zelf het beeld vergroten

20:23:37 From X : 600 meter vastgesteld in de omgevingsverordening toch?

20:23:52 From X : Tenzij het echt niet anders kan?

20:24:54 From X : Dus alleen als het goed kan worden ingepast?

20:25:29 From X : Dat ligt aan het feit dat RES en Omgevingsverordening nog niet helemaal zijn vastgesteld

20:26:19 From X : Grondgeluid is ook rond Schiphol een groot probleem

20:27:18 From X : Ik denk niet dat morgen wordt begonnen met bouwen

20:27:46 From X : X

20:28:26 From X : Gewoon in het water!

20:28:26 From X : lastig inderdaad om nu weloverwogen voor een lokatie te kiezen

20:33:43 From X : h

20:33:59 From X : behouden van het

20:34:35 From X : langs de A10?

20:36:43 From X : sorry fout getikt. ik bedoelde als optie het stuk langs de snelweg dat ik nu niet meer zie

20:37:51 From X : en dat het niet ging om verlies van een aantal dieren, maar dat het volgens mij om een geheel ecosysteem ging 😊

20:41:13 From X : waarom zijn er geen blauwe gebieden op lokatie 3. .

20:41:42 From X : lokatie 3

20:42:37 From X : dat zou mijn voorkeur hebben omdat de snelweg als overlast geeft.

20:48:53 From X : eens,!

20:58:58 From X : ik

20:59:36 From X : eens met nieuwe windmolen ontwikkelingen in de gaten houden 😊

21:03:02 From X : fijn overleg; dank allemaal,

21:03:29 From X : 👍

8. Deelsessie 6

Opmerkingen over de windmolenambitie van Amsterdam

De deelnemers van deze sessie vinden de ambitie van Amsterdam niet wenselijk en zien binnen heel Amsterdam geen geschikte locaties. Er is felle tegenstand. Oplossen buiten de stad heeft de voorkeur: gemeentegrenzen zorgen voor suboptimalisatie, daarom breder bekijken. Er wordt gesteld dat het de wens is van de gemeente om het deels lokaal op te lossen, de ambitie van Amsterdam, maar dat hoeft niet volgens RES.

Het belangrijkste uitgangspunt zou moeten zijn: waar wonen mensen? En dan niet binnen 600 meter, dat is wetgeving van de provincie. Provincie moet nog goedkeuren of het zo dicht bij bebouwing komt. Wat als de provincie het niet goedkeurt? En waarom is de afstand in andere landen groter? De regelgeving is 10 jaar oud en zou niet meer van toepassing moeten zijn bij nieuwe wetgeving. Er wordt ook verwezen naar een uitspraak van het Europese Hof. Moet Nederland zich daar niet aan houden, wordt gevraagd?

De deelnemers zijn het er unaniem over eens dat windturbines niet thuishoren in de leefomgeving van mensen, en ook niet in de buurt van natuur en vogelroutes. Ook recreatie wordt gezien als een reden om op plekken waar veel recreanten komen geen turbines te plaatsen. Windmolens geven een gebied een industriële uitstraling. Daar benadeel je mensen mee.

Voor een deelnemers uit haar zorgen over de medische gevolgen voor mens: er is onderzoek dat 10% hartklachten ect. krijgt als gevolg van windmolens. Er is nog geen onderzoek naar licht en geluid.

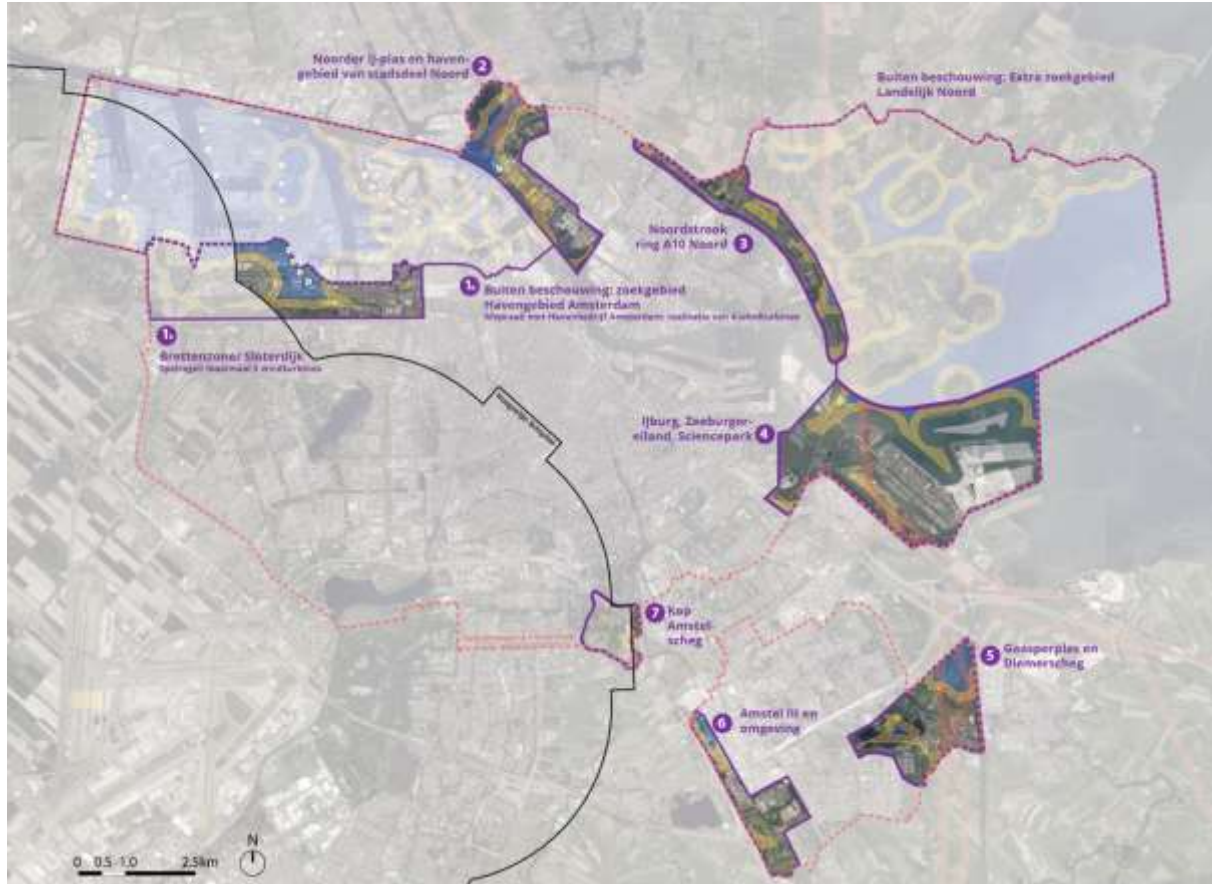
Tot slot wordt gezegd dat als je windmolens plaatst andere ontwikkelingen (zoals woningen) niet meer mogelijk zijn. Dat is een factor die ook moet meewegen, want woningbouw is hard nodig in Amsterdam.

Opmerkingen over locatie- en opstellingsvoorkeuren

De enige reële mogelijkheid is het Westelijk Havengebied, waar er sowieso 4 komen. Er wordt ook gevraagd of er plekken zijn naast / overkant van het Havengebied? (Dat is o.a. gemeente Zaanstad). Op een gegeven moment leken deelnemers mogelijkheden te zien bij Sloterdijk, tegen

het Havengebied aan. Maar deze poging strandde op het argument 'ook daar wonen mensen, al zijn het bedrijfswoningen'.

Screenshot Mirokaart deelsessie



Aantal Windturbines per zoekgebied

Zoekgebied	Aantal 3 MW turbines
1. Havengebied en Brettenzone	0
3. Noordrand A10 noord	0
4. IJburg/Sciencepark/Zeeburgereiland	0
5. Gaasperplas en Diemerscheg	0
6. Amstel III en omgeving	0
7. Amstelscheg	0

Opmerkingen over de zoekgebieden

Zoekgebied	Opmerkingen
1. Havengebied en Brettenzone	<p>Er was discussie over de noordelijke Brettenzone (het zuidelijke stuk is ecologische zone). Maar de groep vindt het lastig te beoordelen: wat zit er, zijn er vogels? Hier zijn ook recreanten. En aan de andere kant van de weg wonen mensen die het zien. Dus toch geen optie.</p> <p>Ook over het gebied tegen het Havengebied aan ontstaat discussie. De groep vindt dat ze voldoende informatie heeft om hierover te beslissen. Het hangt ervan af of de bedrijfswoningen worden bewoond. En hoeveel problemen zijn er met de bestaande molens? Is er protest tegen de bestaande, ook toen ze werden geüpgraded? Voor de 6 kleinere zijn er 4 nieuwe teruggekomen. Er lijkt dus acceptatie bij omwonenden. De meningen in de groep zijn verdeeld. Maar omdat deelnemers bang zijn dat de mitsen en maren niet meer in beeld zijn als de molens op kaart blijven staan, zijn de weer van de kaart verwijderd.</p>
3. Noordrand A10 noord	<p>Ook deze locatie wordt niet geschikt bevonden: ook daar wonen mensen, in de flats. En in de noordstrook zit je al in Waterland.</p>
4. IJburg/Sciencepark/ Zeeburgereiland	<p>De groep ziet hier geen mogelijkheden.</p> <p>Voor IJburg ligt het volgens de groep voor de hand ze zo ver mogelijk weg te zetten, en maar er komen nog nieuwe eilanden. Wat zouden nieuwe bewoners vinden en wat doet het met de huizenprijzen?</p> <p>Bovendien is het Markermeer Natura 2000 en er is een vogeleiland. Voor bewoners van Durgerdam zou het uitzicht worden verpest.</p>
5. Gaasperplas en Diemerscheg	<p>Ook hier geldt: er wonen mensen. Wat ook meespeelt: het gebied wordt enorm doorsneden en versnipperd, het heeft al te leiden onder infrastructuur.</p>
6. Amstel III en omgeving	<p>De groep geeft aan dat het daar niet voor niets groen is. Er staat nu al een windmolen bij de Ouderkerkerplas. "Zo'n ding doet veel teniet." Het is belangrijk om zuinig te zijn op het landschap.</p> <p>Ook bij het bedrijvenpark ziet de groep geen mogelijkheden, om dat dat het uitzicht is vanuit Ouderkerk a.d. Amstel.</p>
7. Amstelscheg	<p>Dit is bij het begin van de Amstel. Daar gaan veel mensen zich aan storen.</p>

Chat deelsessie

20:27:20 From X : Enige optie rechtsbovenin de hoek, wat mij betreft, mar een MER zou dat moeten uitwijzen.

20:52:00 From X : Eens met X, niet intekenen als de gevolgen niet goed in kaart zijn
gebracht

20:52:36 From X : Hierboven gaat over Brettenzone