



**Gemeente  
Amsterdam**

# **Verslag interactieve avond over windzoekgebieden Zoekgebied #5 Gaasperplas en Diemerscheg**

Aan Openbaar toegankelijk  
Van Gemeente Amsterdam  
[www.amsterdam.nl/windenergie](http://www.amsterdam.nl/windenergie)  
Datum 3 november 2020

## **Inhoud**

1. Deelnemers .....	2
2. Pollresultaten .....	3
3. Deelsessie 1 .....	4
4. Deelsessie 2 .....	7
5. Deelsessie 3 .....	9
6. Deelsessie 4 .....	12
7. Deelsessie 5 .....	14
8. Deelsessie 6 .....	16

## 1. Deelnemers

Postcode	Aantal
1015	2
1017	1
1024	1
1091	1
1092	1
1095	1
1098	2
1102	2
1103	2
1104	2
1106	10
1107	5
1108	6
1109	2
1208	1
1391	10
1393	1
3648	1
<i>Totaal</i>	51

### Organisaties:

- Stop Windturbines Geingebied
- Amsterdam Wind
- Bestuur VVE Blok 1 Venserpolder
- Belangenvereniging Nieuw Kempering
- Stichting Natuurbescherming ZO
- Ouderen adviesraad Amsterdam-Zuidoost
- Vereniging Gein3Dorp
- Cooperatie De Groene Hub
- Stichting Zuidoost Groenbewust (ZOGroen)
- Spaart het Gein
- Raadslid De Ronde Venen

## 2. Pollresultaten

### Deel 1

Vanuit welke rol sluit u vanavond aan?

- Bewoner - 85 %
- Bewonersorganisatie - 15%
- Energiebedrijf
- Energiecoöperatie
- Maatschappelijke organisatie -15%
- Kennisinstelling
- Ondernemer
- Anders – 11 %

Hoe oud bent u?

- 16-22 jaar
- 23-39 jaar – 7 %
- 40-59 jaar - 67%
- 60 jaar of ouder – 52%

In hoever bent u het eens dat er extra windmolens gerealiseerd worden in Amsterdam?

- Helemaal mee eens – 22%
- Mee eens 22%
- Niet mee eens en niet mee oneens - 48%
- Mee oneens 15 %
- Helemaal mee oneens 19%
- Weet niet, geen antwoord

Bent u eerder betrokken geweest bij de totstandkoming van de RES van Noord Holland Zuid of bij de windturbine ontwikkelingen in Amsterdam?

- Ja - 22%
- Nee – 73 %

Heeft u een reactie ingediend op de concept-RES?

- Ja 19%
- Nee 81%

### Deel 2

1. Wat vond u van deze bijeenkomst:

- Heel interessant - 42%
- Interessant – 25 %
- Neutraal – 33%
- Niet interessant
- Te ingewikkeld

### 3. Deelsessie 1

#### Opmerkingen over de windmolenambitie van Amsterdam

- Deelnemers zijn niet per definitie negatief t.o.v. windturbines, maar sommigen hebben wel vragen over de ambitie (is die realistisch?) en zijn kritisch t.o.v. windturbines in het eigen gebied (en dan met name het grensgebied met het Gein en de Gaasperplas).
- Een andere deelnemer noemt: "we moeten kijken naar alle mogelijkheden want ze moeten toch ergens komen".

#### Opmerkingen over locatie- en opstellingsvoorkeuren

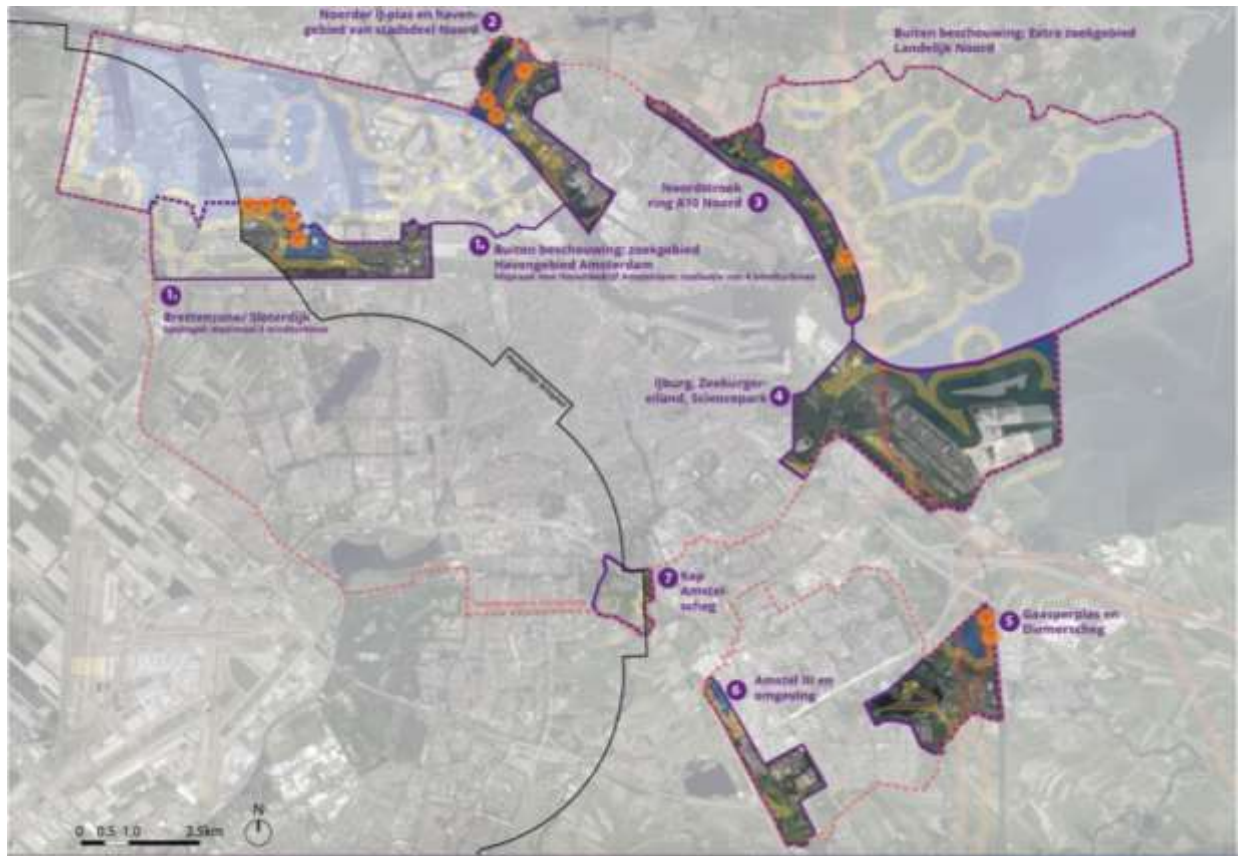
Er is consensus over:

- Versnippering is niet fraai; daarom is het belangrijk te kijken naar een paar clusters i.p.v. te verspreiden over alle zoekgebieden in de stad;
- Voorkeur voor plaatsing van windturbines in de industriële gebieden en waar mogelijk zo ver mogelijk van de natuurgebieden.

Enkelen merken op:

- Hoe zijn de prioriteiten bepaald? Hoe komt het dat een toekomstige bedrijven (in gebied 1b) of een helikopter landplaats (in havengebied 1a) voor windturbines gaan, wanneer deze plekken veruit het meest geschikt zijn voor de plaatsing van windturbines?
- Windturbines zijn een gevaar voor de gezondheid. In Duitsland gelden daarom afstanden van 10x de tiphoogte. Waarom wordt dit niet in Nederland gehanteerd?
- Hoe kan een natuurzone ook een zoekgebied zijn?
- Kunnen we niet (meer) inzetten op besparing om zo het aantal benodigde windturbines te verminderen?

## Screenshot Mirokaart deelsessie



## Aantal windturbines per zoekgebied

Zoekgebied	Aantal 3 MW turbines
1. Havengebied en Brettenzone	5
2. Noorder-IJ plas en sd Noord	3
3. Noordrand A10 noord	2
4. IJburg/Sciencepark/ Zeeburgereiland	Niet besproken
5. Gaasperplas en Diemerscheg	2
6. Amstel III en omgeving	Niet besproken
7. Amstelscheg	Niet besproken

## Opmerkingen over de zoekgebieden

Zoekgebied	Opmerkingen
1. Havengebied en Brettenzone	<p>Deelnemers zijn positief over plaatsing in de blauwe zone op het bedrijventerrein, want windturbines zijn Industriële activiteiten en moeten zo ver mogelijk van de natuurgebied/groen.</p> <p>Wel wordt de vraag gesteld: “kunnen hier niet meer windturbines dan de aangegeven 5”? Gespreksleider licht de beperkingen (i.v.m. toekomstige ontwikkelingen) in dit gebied aan. Een deelnemer merkt op: “Nu al rekening houden met toekomstige bestemmingen is raar, want toekomstige bewoners/bedrijven hebben een keuze en huidige bewoners niet.”</p>
2. Noorder-IJ plas en sd Noord	<p>Een deelnemer ziet mogelijkheden voor de plaatsing van 1 of .2 windturbines aan het IJ in de buurt van de industrie. Ook kan er een windturbine bij het verkeersknooppunt geplaatst worden op land. Voornaamste reden: industrieel gebied, en lijken weinig woningen in de buurt</p>
3. Noordrand A10 noord	<p>Dit gebied is volgens de meeste deelnemers geschikt voor windturbines want door de snelweg is er al overlast.</p> <p>Wel is het belangrijk om met de gemeente Landsmeer af te stemmen zodat de ontwikkelingen in het grensgebied op elkaar aansluiten. Voorkeur voor plaatsing in de blauwe zones. Een deelnemer stelt wel de vraag of kabels trekken voor twee molens wel realistisch is?</p> <p>Een andere deelnemer is kritisch: er staan hier wel volkstuinten en dit gebied is zeker waardevol voor de bezoekers van deze volkstuinten.</p>
4. IJburg/Sciencepark/ Zeeburgereiland	<i>Niet besproken</i>
5. Gaasperplas en Diemerscheg	<p>Geen enkele deelnemer vindt windturbines in het zuidelijke punt passend (dicht bij natuurgebied het Gein), noch in de Gaasperplas (recreatiegebied).</p> <p>De enige plek waar het eventueel wel zou kunnen is langs het Amsterdam-Rijnkanaal. De groep is het erover eens dat dit de meest logische plek is in het gebied (voor sommigen: als er iets in dit gebied moet). Een deelnemer stelt de vraag of de woningen in Weesp wel ver genoeg van het Amsterdam-Rijnkanaal staan om wind mogelijk te maken.</p> <p><i>Uiteindelijk zijn 2 turbines geplaatst in zoekgebied 5 langs ARK</i></p>
6. Amstel III en omgeving	<i>Niet besproken</i>
7. Amstelscheg	<i>Niet besproken</i>

## 4. Deelsessie 2

### Opmerkingen over de windmolenambitie van Amsterdam

De deelnemers zijn niet erg enthousiast over de ambities van de gemeente. Er wordt een pleidooi gehouden om meer te kijken naar kleinschalige opwekking en in het drukbevolkte en hoogstedelijke Amsterdam geen zoekgebieden voor turbines te hebben.

Er wordt aangegeven dat de groene ambities niet passen bij de beschikbare ruimte, hierbij wordt ook gewezen op de kleine gebieden op de kaart waar er mogelijkheden zijn. Met enig aandringen zijn de deelnemers bereid om te kijken naar zoekgebieden waar mogelijk turbines geplaatst kunnen worden maar hierbij wordt wel gelijk de nuance aangebracht dat er weinig kennis van zaken is over de andere (zoek)gebieden en dat men niet nu wil zorgen dat andere Amsterdammers een turbine voor hun neus krijgen. "Ik heb niet graag een turbine in mijn achtertuin, maar er zijn in Amsterdam heel veel achtertuinen." Aangetekend wordt ook dat de keuze om steeds aan de randen (van de gemeente) te zoeken ook lastig is voor de omliggende gemeenten. Dit maakt vervolgstappen in (regionale) proces wellicht extra lastig omdat meerdere gemeenten met gevolgen en inspraak te maken hebben.

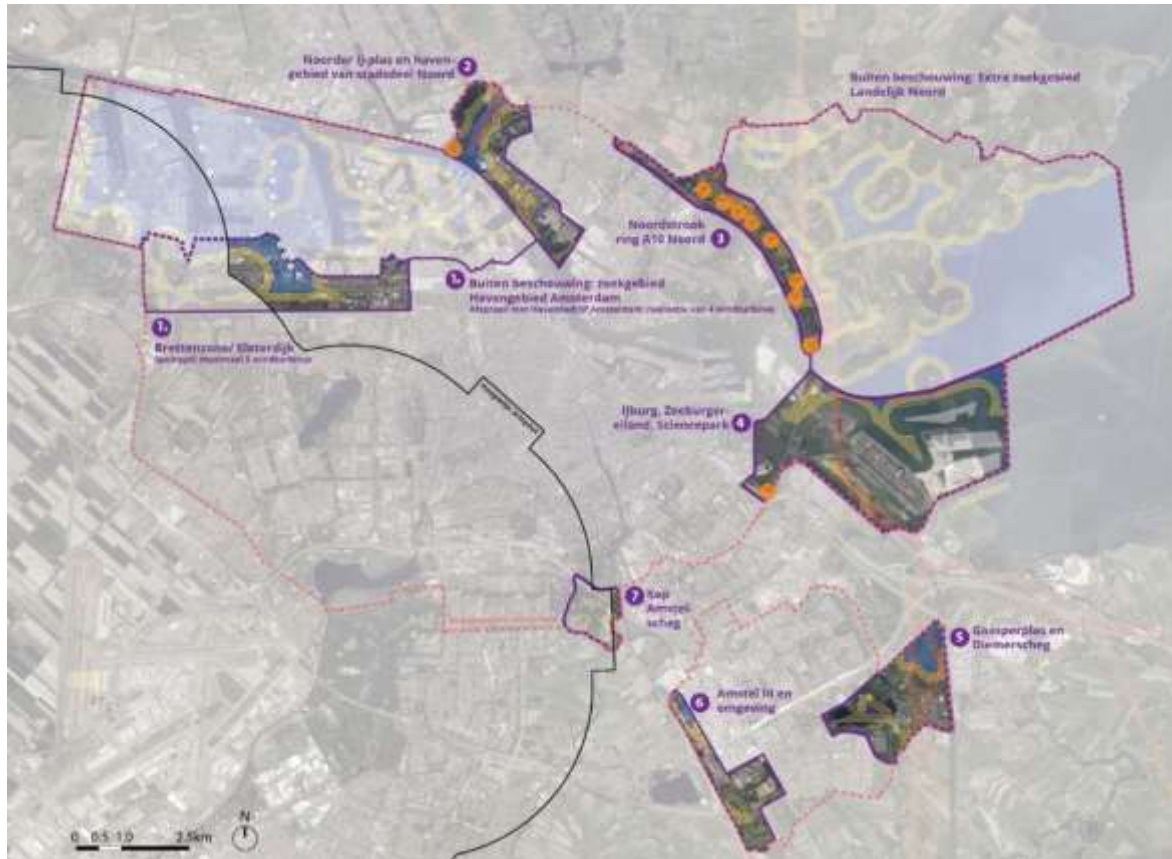
### Opmerkingen over locatie- en opstellingsvoorkeuren

De deelnemers zijn sowieso niet voor turbines in het zoekgebied (5). De recreatieve en groene waarde van het gebied wordt daarvoor te groot geacht. Langs het kanaal in een lijnopstelling wordt niet als mogelijkheid ervaren, want dergelijke lijnen zou je alleen vanuit de lucht opmerken, op de grond verstoort het het bestaande beeld.

Als het moet, zou gekeken moeten worden naar de uiterste punt van het zoekgebied, tegen de infrastructuur aan. In de buurt van infrastructuur zoeken wordt overigens als één van de weinige opties gezien. Dit resulteert ook in een zoektocht naar het plaatsen van turbines in zoekgebied 3. (Waarbij wordt aangegeven dat dit ook weer aan waardevol open landschap grenst en dus op grote twijfels stuit...)

Tot slot wordt gewezen op de waarde van clusteren van turbines in plaats van op meerdere plekken enkele turbines plaatsen, maakt dat er meer impact is maar wel in minder gebieden.

## Screenshot Mirokaart deelsessie



## Aantal windturbines per zoekgebied

Zoekgebied	Aantal 3 MW turbines
1. Havengebied en Brettenzone	-
2. Noorder-IJ plas en sd Noord	1
3. Noordrand A10 noord	8
4. IJburg/Sciencepark/ Zeeburgereiland	1
5. Gaasperplas en Diemerscheg	0
6. Amstel III en omgeving	0
7. Amstelscheg	0



### Opmerkingen over de zoekgebieden

Zoekgebied	Opmerkingen
1. Havengebied en Brettenzone	Veel gehoord is de vraag, ondanks uitleg, waarom er niet meer kan in het havengebied. Dit is sentiment dat breed en veel leeft.
2. Noorder-IJ plas en sd Noord	Mogelijkheid om wellicht in lijn van het IJ tussen de 2 bestaande turbines in (waarvan 1 ook in zoekgebied 2 al staat) nog een turbine te plaatsen.
3. Noordrand A10 noord	Infrastructuur wordt uiteindelijk toch gezien als grootste mogelijkheid; deelnemers zoeken de grenzen behoorlijk op wat betreft mogelijkheden. Echter ook hier wordt gezegd dat dit dicht bij mensen en groen/natuur is, dus men heeft er wel moeite mee.
4. IJburg/Sciencepark/ Zeeburgereiland	Na veel discussie is er wellicht in de oksel van de snelwegen een turbine mogelijk nabij Science Park, maar men vindt het toch ook dicht bij de stad.
5. Gaasperplas en Diemerscheg	Dit vinden de deelnemers absoluut geen goed idee. Deelnemers vinden het onbestaanbaar dat gemeente voor dit gebied zou kiezen. Grote recreatieve waarde wordt breed uitgemeten en gezien als het tegenargument om hier iets te plaatsen. Veel discussie over de optie om in de noordelijkste punt een turbine te plaatsen, uiteindelijk mag die optie toch niet op de kaart.
6. Amstel III en omgeving	Niet behandeld
7. Amstelscheg	Niet behandeld

## 5. Deelsessie 3

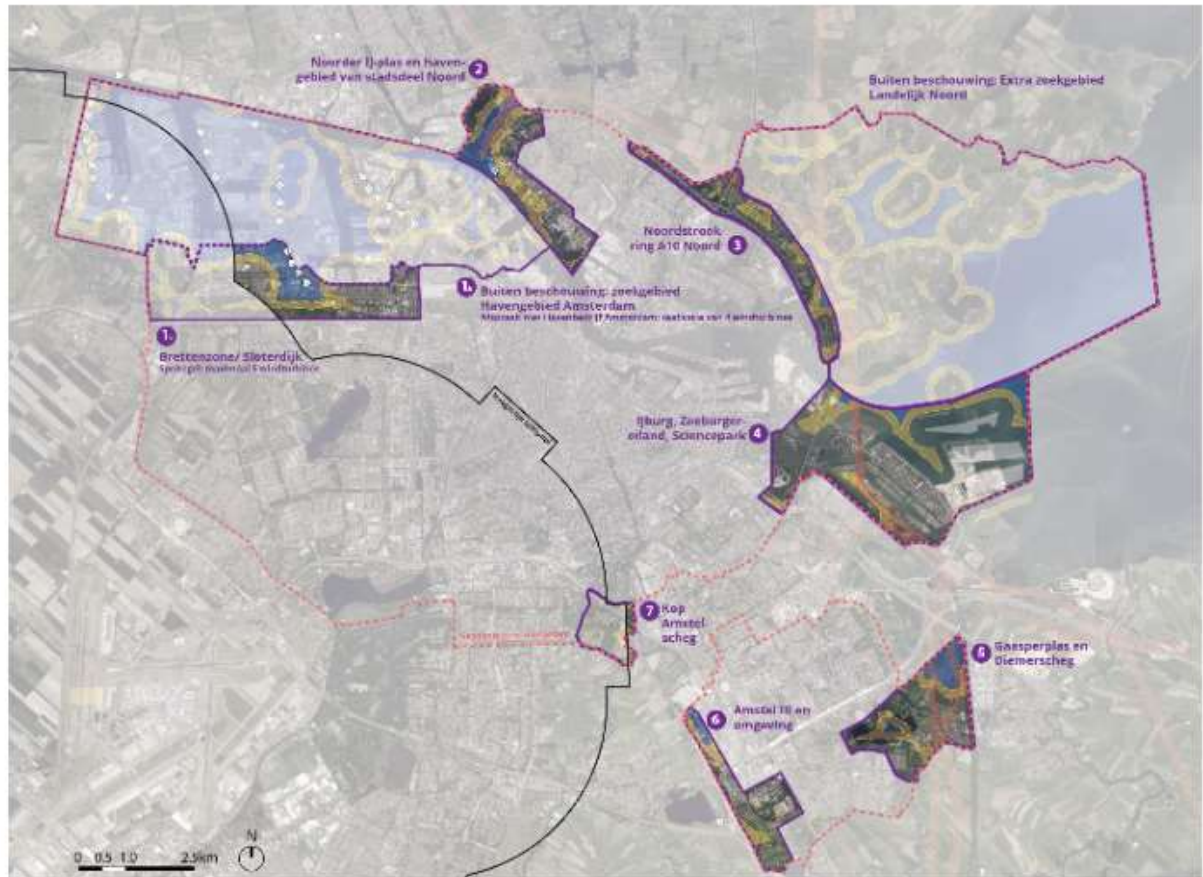
### Opmerkingen over de windmolenambitie van Amsterdam

Drie van de vier deelnemers waren het niet eens met de windmolenambitie van Amsterdam en met het huidige proces. Daarom zijn er ook geen windturbines geplaatst op de kaart. Amsterdam is een van de drukste gebieden van Nederland. Het natuur en landschap in Amsterdam zijn grotendeels niet geschikt voor het plaatsen van windturbines. Een deelnemer verwijst naar een rapport van natuur- en milieuorganisaties i.r.t. de RES. Ook moet er integraal naar de stad worden gekeken. Als windturbines worden neergezet dan is daar geen ruimte voor woningbouw, terwijl aan woningen een grote behoefte is in Amsterdam.

### Opmerkingen over locatie- en opstellingsvoorkeuren

Wanneer windturbines op bedrijventerreinen worden gezet kunnen daar geen woningen komen, daarom is het belangrijk om integraal te kijken naar de stad. Recreatie- en natuurgebieden zijn ongeschikte gebieden voor het plaatsen van turbines. Bewoners mogen geen last hebben van windturbines. Een deelnemer gaf aan dat zichtbaarheid minder erg is dan geluid.

## Screenshot Mirokaart deelsessie



## Aantal windturbines per zoekgebied

Zoekgebied	Aantal 3 MW turbines
1. Havengebied en Brettenzone	0
2. Noorder-IJ plas en sd Noord	0
3. Noordrand A10 noord	0
4. IJburg/Sciencepark/ Zeeburgereiland	0
5. Gaasperplas en Diemerscheg	0
6. Amstel III en omgeving	0
7. Amstelscheg	0

### Opmerkingen over de zoekgebieden

Zoekgebied	Opmerkingen
1. Havengebied en Brettenzone	Een deelnemer vond dit een geschikte locatie, omdat het een industriegebied is. Een andere deelnemer gaf aan dat de Brettenzone ook een natuurgebied is en dat die ook beschermd moeten worden. En wat nu bedrijventerrein is kan over tien jaar woningen zijn.
2. Noorder-IJ plas en sd Noord	Een deelnemer ziet aan de oostkant van de hoogspanningslijnen geen mogelijkheden voor turbines, maar wel aan de westkant. Andere deelnemers zijn tegen ook, omdat ze het gebied niet genoeg kennen.
3. Noordrand A10 noord	Een deelnemer vond zoekgebied drie een geschikte locatie, omdat daar al omgevingsgeluid is. Een andere deelnemer gaf aan dat dit de enige locatie was die volgens natuur- en milieurorganisaties geschikt was voor het plaatsen van windturbines. Ze wil deze conclusie niet onderschrijven, omdat ze er niet genoeg van af weet. Weer een andere deelnemer gaf aan dat er weinig woningen zijn, dus geschikter. Je hebt er als bewoner minder last van. Alleen hierdoor kunnen er in dit gebied geen woningen worden gebouwd. Deze deelnemer geeft ook aan dat de komst van windturbines gevolgen heeft voor andere dingen, maar die zie je niet in de besluitvorming.
4. IJburg/Sciencepark/ Zeeburgereiland	Een deelnemer ziet mogelijkheden in dit gebied, want het ligt ver van woningen. Een andere deelnemer vraagt af of deze locatie wel geschikt is omdat geluid over water ver draagt. Bewoners van IJburg zouden er dan last van kunnen hebben. Ook zijn de turbines zichtbaar vanaf Durgerdam.
5. Gaasperplas en Diemerscheg	Het gebied is een bewoner erg dierbaar en daarom is het zonde om turbines neer te zetten. Een andere deelnemer ziet ook geen mogelijkheden omdat dit een prachtig recreatiegebied is. Een andere deelnemer vindt deze gebieden ook erg ongeschikt en een aanslag op het landschap. Windturbines passen niet in deze mooie gebieden. Een deelnemer ziet wel mogelijkheden voor het plaatsen van turbines in dit gebied. 1 turbine in het meest rechtse stukje van het blauwe gebied in de Gaasperplas. Ook ziet deze deelnemer kansen voor twee turbines in de Diemerscheg tussen twee hoogspanningsmasten.
6. Amstel III en omgeving	Niet specifiek overgesproken
7. Amstelscheg	Niet specifiek overgesproken

## 6. Deelsessie 4

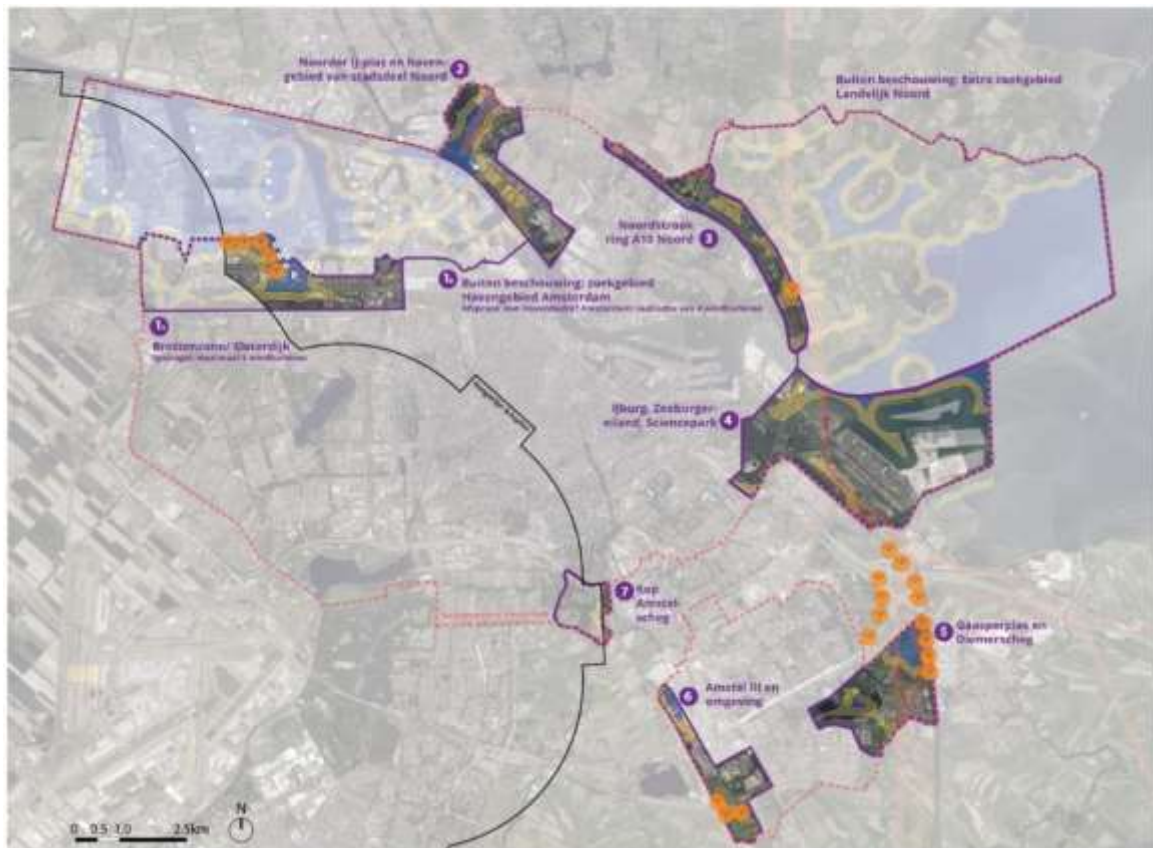
### Opmerkingen over de windmolenambitie van Amsterdam

Het sentiment was constructief.

### Opmerkingen over locatie- en opstellingsvoorkeuren

- Algemeen draagvlak voor windturbines langs infrastructuur, knooppunten en industrie. Uiteindelijk bleek er wel wat te kunnen in Amsterdams havengebied. En na verdere discussie ook in industriële gebieden en verkeersknooppunten.
- Er zijn ook talloze turbines geplaatst in Diemen langs snelwegknooppunt, energiecentrale, langs Amsterdam-Rijnkanaal en langs hoogspanningsleidingen. Dit hebben we ook in Miro geplaatst omdat het gesprek met Diemen aangegaan zou moeten worden.
- De groep herhaalde voortdurend het belang om over de grenzen heen te kijken. En dan niet alleen de directe omgeving in Ronde Venen, Weesp, Diemen en Duivendrecht. Maar ook naar het buitenland.
- Langs open water is geschikt: dit resulteert namelijk in hoge opbrengst.
- Niet langs het riviertje Het Gein. Men vindt het absurd om rond de Gaasperplas te plaatsen, dit wordt de recreatieve plek PARK voor Zuidoost.
- Zeker voor dit gebied kijk over je gemeentegrens heen. Weesp wordt straks Amsterdam. Plaatsen van windmolens is een gezamenlijke opgave.

### Screenshot Mirokaart deelsessie



**Aantal windturbines per zoekgebied**

Zoekgebied	Aantal 3 MW turbines
1. Havengebied en Brettenzone	5
2. Noorder-IJ plas en sd Noord	0
3. Noordrand A10 noord	1
4. IJburg/Sciencepark/ Zeeburgereiland	0
5. Gaasperplas en Diemerscheg	4
6. Amstel III en omgeving	3
7. Amstelscheg	0

**Opmerkingen over de zoekgebieden**

Zoekgebied	Opmerkingen
1. Havengebied en Brettenzone	Niet plaatsen in de Brettenzone, dit is een natuurgebied. Verder zo veel mogelijk het noordelijk deel haven benutten
2. Noorder-IJ plas en sd Noord	Weinig animo om turbines in andermans backyard te plaatsen.
3. Noordrand A10 noord	Draagvlak voor plaatsen langs infra en knooppunten, dus langs A10 Noord was draagvlak voor. Ook omdat daar geen woningen zijn. Mits het geen NNN is
4. IJburg/Sciencepark/ Zeeburgereiland	Weinig animo om turbines in andermans backyard te plaatsen.
5. Gaasperplas en Diemerscheg	Voor Gaasperplas geen draagvlak: recreatieve kwaliteit, natuurgebied. Lijnopstelling langs kanaal was draagvlak voor (op 1 persoon na). De bezwaren van deze ene deelnemer zijn:  Ligt in NNN-gebied (vogels lopen gevaar klap van turbines); Zichtbaar vanuit woningen; Gaasperplas is historische watergang en molens verstoren landschapsbeeld; Wel voor aanvulling bij Ouderkerkerplas; Haal energie uit het buitenland (Duitsland);
6. Amstel III en omgeving	Bij knooppunt A2-A9 had niemand bezwaren.
7. Amstelscheg	Weinig animo om turbines in andermans backyard te plaatsen.



## 7. Deelsessie 5

### Opmerkingen over de windmolenambitie van Amsterdam

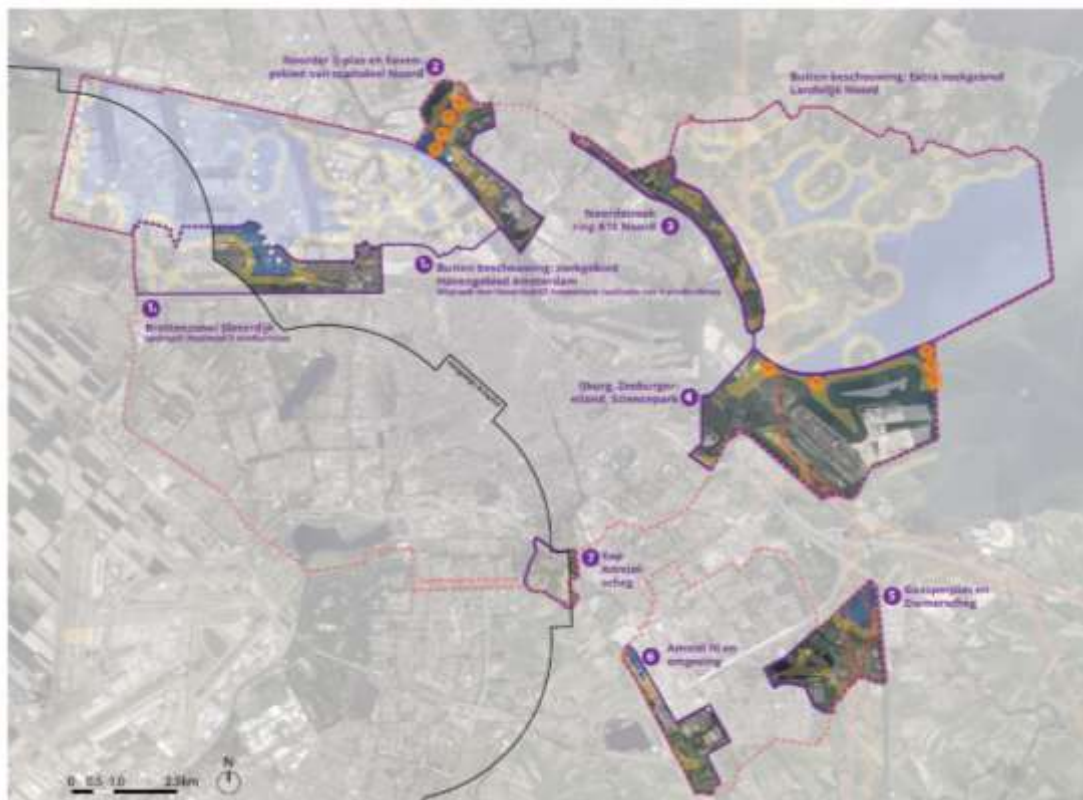
De windmolenambitie wordt binnen de groep verschillend opgevat. Het grootste deel van de groep vindt de windmolenambitie van Amsterdam te hoog. Er is weinig begrip voor waarom de "dure" Amsterdamse grond moet worden ingezet in molens, en waarom dit moet gebeuren in het dichtst bevolkte stukje Amsterdam.

Wel vindt de groep dat er groene energie opgewekt moet worden. Er worden door de groep verschillende "oplossingen" genoemd: van windenergie samenwerkingsverbanden met andere gemeenten met meer ruimte tot het focussen op andere manieren: besparing (geen datacentra erbij in Nederland en industrie aanspreken op gebruik van elektra) tot waterstof.

### Opmerkingen over locatie- en opstellingsvoorkeuren

Als er dan toch energie opgewekt moet worden binnen Amsterdam, dan gaat de voorkeur van het grootste deel van de groep naar gebieden met veel industrie. Ook langs infrastructuur moet het volgens het grootste deel van de groep mogelijk zijn om windmolens te plaatsen. Verder wordt het grootschalig open landschap (bij IJburg) nog genoemd als locatie waar windenergie inpasbaar is. Een persoon binnen de groep, geeft naar mate de sessie vordert aan dat zij, omdat ze geen windmolens in het eigen gebied wil plaatsen, ze deze ook niet bij de burens wil neerzetten. Dit leidt ertoe dat niet alle 13 molens een plek krijgen van de groep.

### Screenshot Mirokaart deelsessie



**Aantal Windturbines per zoekgebied**

Zoekgebied	Aantal 3 MW turbines
1. Havengebied en Brettenzone	0
2. Noorder-IJ plas en sd Noord	4
3. Noordrand A10 noord	0
4. IJburg/Sciencepark/ Zeeburgereiland	5
5. Gaasperplas en Diemerscheg	0
6. Amstel III en omgeving	0
7. Amstelscheg	0

**Opmerkingen over de zoekgebieden**

Zoekgebied	Opmerkingen
1. Havengebied en Brettenzone	Dit gebied zou volgens het grootste deel van de groep geschikt zijn vanwege de industriële functie. Er zijn uiteindelijk geen molens geplaatst omdat een persoon weigert überhaupt molens te plaatsen
2. Noorder-IJ plas en sd Noord	Het grootste deel van de groep wil hier windmolens. Zowel doordat hier industrie is als doordat hier een verkeersknooppunt is.
3. Noordrand A10 noord	Mogelijk, maar de groep vindt wel dat er een te versnipperd beeld optreedt wanneer de molens hier worden geplaatst
4. IJburg/Sciencepark/ Zeeburgereiland	Geschikt volgens het grootste deel van de groep, want de windmolens passen binnen een groot en open landschap.
5. Gaasperplas en Diemerscheg	Binnen de groep is de grootste weerstand tegen de optie om de Gaasperplas als zoekgebied te beschouwen. Men vindt het zeer onwenselijk om midden in de plas, een belangrijk recreatief gebied voor Amsterdammers, een windmolen te plaatsen.  Over de Diemerscheg zijn de meningen verdeeld over het noordelijke puntje van de Diemerscheg. Twee personen vinden dat hier prima een of twee windmolens kunnen staan, aangezien dit stukje toch naast infrastructuur ligt en geen bijzonder landschap vormt. De rest van de groep is het hiermee echter niet (voldoende) eens. Als motivatie wordt o.a. het uitzicht vanuit de Scheg en de natuurwaarde van de Scheg genoemd.
6. Amstel III en omgeving	Liever niet, want geeft een versnipperd beeld en andere gebieden geschikter
7. Amstelscheg	Liever niet, want geeft een versnipperd beeld en andere gebieden geschikter

## 8. Deelsessie 6

### Opmerkingen over de windmolenambitie van Amsterdam

Deelnemers vinden de energietransitie belangrijk, maar hebben er moeite mee als het in hun eigen leefomgeving en die van anderen komt. De scope van Amsterdam is te beperkt om de ambitie te verwezenlijken, er moet over de gemeentegrenzen heen gekeken worden. Er wordt geopperd om aardwarmte en zonnepanelen te gebruiken, en gesteld dat veel (grote) daken in de stad nog leeg zijn. "Zelfs mijn huis uit 1860 heb ik helemaal energieneutraal kunnen maken, waarom zetten we daar niet meer op in, zodat de vraag naar energie wordt verminderd?"

Ook spreekt iemand het vermoeden/ de zorg uit dat het met windturbines dezelfde kant opgaat als met biomassacentrales: eerst toegejuicht, maar nu met voortschrijdend inzicht niet meer. Zijn ook niet rendabel zonder subsidie.

### Opmerkingen over locatie- en opstellingsvoorkeuren

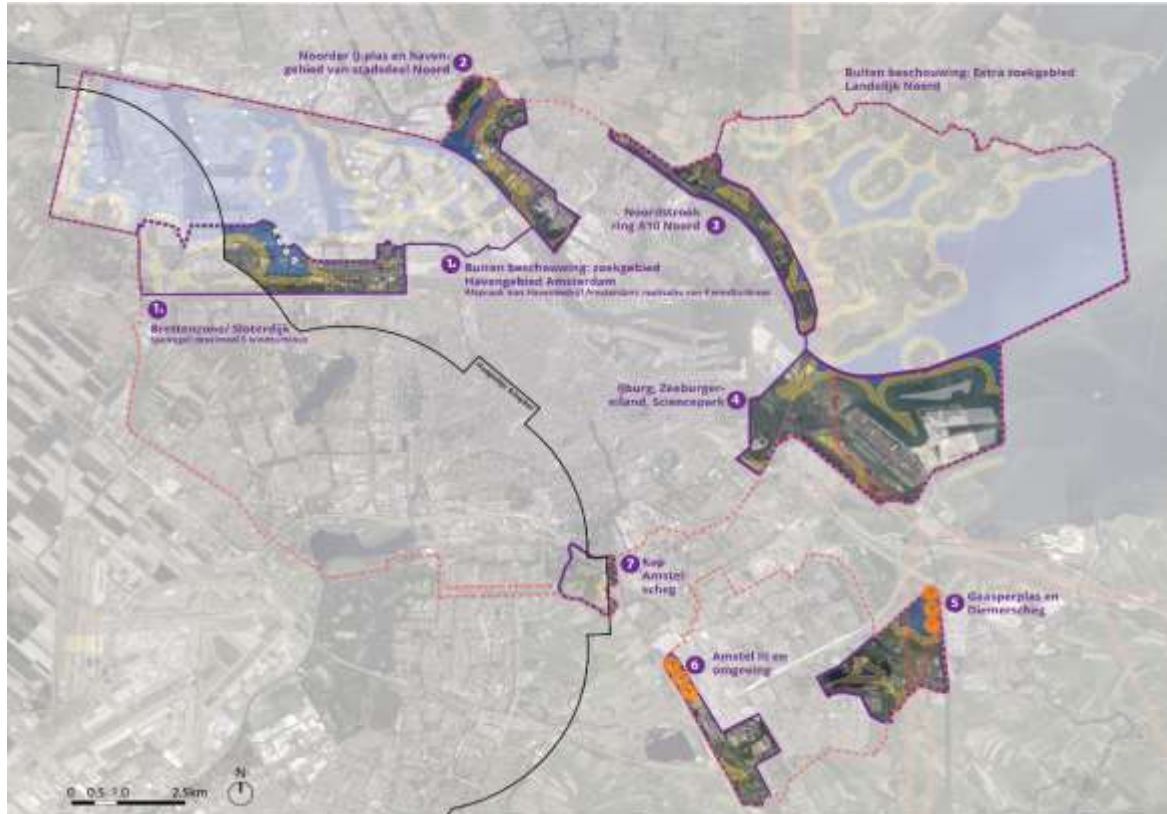
Deelnemers hebben een voorkeur voor concentratie van windmolens i.p.v. het verdelen over locaties in de stad. Ze zijn het erover eens dat windturbines niet thuishoren in de leefomgeving van mensen. Als het dan toch echt moet, dan in industriegebieden (West en Noord). In de buurt van natuurgebieden of in vogelroutes is voor deze groep uitgesloten. Ook wordt voorgesteld om te kijken wie er baat bij heeft en ze dan daar te plaatsen, in plaats van bij dichtbevolkte gebieden. Over de plaatsing van de 6 turbines in de kaart was geen consensus

### Overige opmerkingen

- Maak de kaart toekomstgericht, is daar wel rekening mee gehouden, hier kunnen we niet zo veel mee. Bv: is Schiphol zo meteen nog wel zo bepalend? Waarom wordt zo'n groot gebied voor Schiphol helemaal uitgesloten, misschien is Schiphol zo meteen veel minder belangrijk. Of kleinere molens in dat gebied links van de hoogtegrens.
- Deelnemers vinden kaart niet duidelijk: moeilijk om te beoordelen wat kan
- Bewoners gebied Gaasperplas vinden het lastig om ander gebied aan te wijzen want daar wonen ook bewoners, dat is niet ethisch
- Waar is technische onderbouwing?
- Waarom worden bewoners pas in deze fase betrokken? In het voortraject van de RES hebben naast Waterschappen en Natuurorganisaties vooral stakeholders uit de windindustrie aan tafel gezeten, burgers waren niet welkom, een duidelijk voorbeeld van een gestuurd proces waar kennelijk andere belangen gediend worden dan de belangen van de inwoners.... *(Door facilitator uitgelegd dat ook bij de vorige fase in het proces bewoners aanwezig waren)*



## Screenshot Mirokaart deelsessie



## Aantal Windturbines per zoekgebied

Zoekgebied	Aantal 3 MW turbines
1. Havengebied en Brettenzone	0
3. Noordrand A10 noord	0
4. IJburg/Sciencepark/ Zeeburgereiland	0
5. Gaasperplas en Diemerscheg	2-3 (geen consensus)
6. Amstel III en omgeving	2-3 (geen consensus)
7. Amstelscheg	0

### Opmerkingen over de zoekgebieden

Zoekgebied	Opmerkingen
1. Havengebied en Brettenzone	<p>Deelnemers zouden de plek van de kolenopslag en het terrein van de oude Hemwegcentrale (NUON) geschikte locaties vinden, zit die laatste in een zoekgebied? Dus vooral bij industrie.</p> <p>Sloterdijk lijkt een goed alternatief, daar zit ook energie slurpende industrie.</p>
3. Noordrand A10 noord	Ook in dit gebied wonen mensen, en het is daarom niet wenselijk om hier turbines te plaatsen.
4. IJburg/Sciencepark/ Zeeburgereiland	Niet besproken
5. Gaasperplas en Diemerscheg	<p>Deze groep ziet geen mogelijkheden in en rond Gaasperplas. Een belangrijke reden is dat het slecht is voor vogels en natuur en dat er juist veel is geïnvesteerd om het landschap te behouden. Dus dat mag nu niet worden verpest.</p> <p>Er lopen vogelroutes vanaf het Naardermeer via het Amsterdamrijnkanaal naar Markermeer. Vogels lopen gevaar als op die route windmolens worden geplaatst</p> <p>Het Geingebied is UNESCO werelderfgoed: de A9 is daar al omgeleid, spoor ondergronds, daarom heeft gemeente Ronde Venen gekozen om daar zelf niets te plaatsen. Dus de deelnemers vinden het vreemd dat Amsterdam wel naar deze plek kijkt.</p> <p>Iemand oppert dat dit financieel gunstig lijkt voor Recreatieschap Groengebied Amstelland (die in financiële nood zit), windturbines als verdienmodel.</p> <p>De groep vraagt zich ook af waarom er naar dit gebied gekeken wordt, precies op de grens van de stad én de grens van provincie NH (flauw voor de buurgemeenten/buurprovincie)</p> <p>Als concessie/ compromis vinden een paar deelnemers dat de meest logische plek is langs Amsterdamrijnkanaal, in de punt, maar dan moet je wel over stadsgrenzen heen kijken, dus 1 in de punt. (Geen consensus)</p> <p>Voor 3 molens in die noordelijke punt, is weinig tot geen draagvlak in deze groep: het gele gebied van die punt is Driemond. Vanaf Driemond naar het zuiden is historisch</p>

	erfgoed.
6. Amstel III en omgeving	Er was discussie over dit zoekgebied. Een deel van de groep vindt dat er bij Amstel III bedrijventerrein wel iets mogelijk is, maar niet bij de golfbaan. Het andere deel van de groep is standvastig: ook dit is in de stad en de scope van de stad is te beperkt. Er wordt nog geopperd om iets meer naar het oosten te kijken, bij de Amsterdam Arena (buiten het zoekgebied).
7. Amstelscheg	Niet besproken