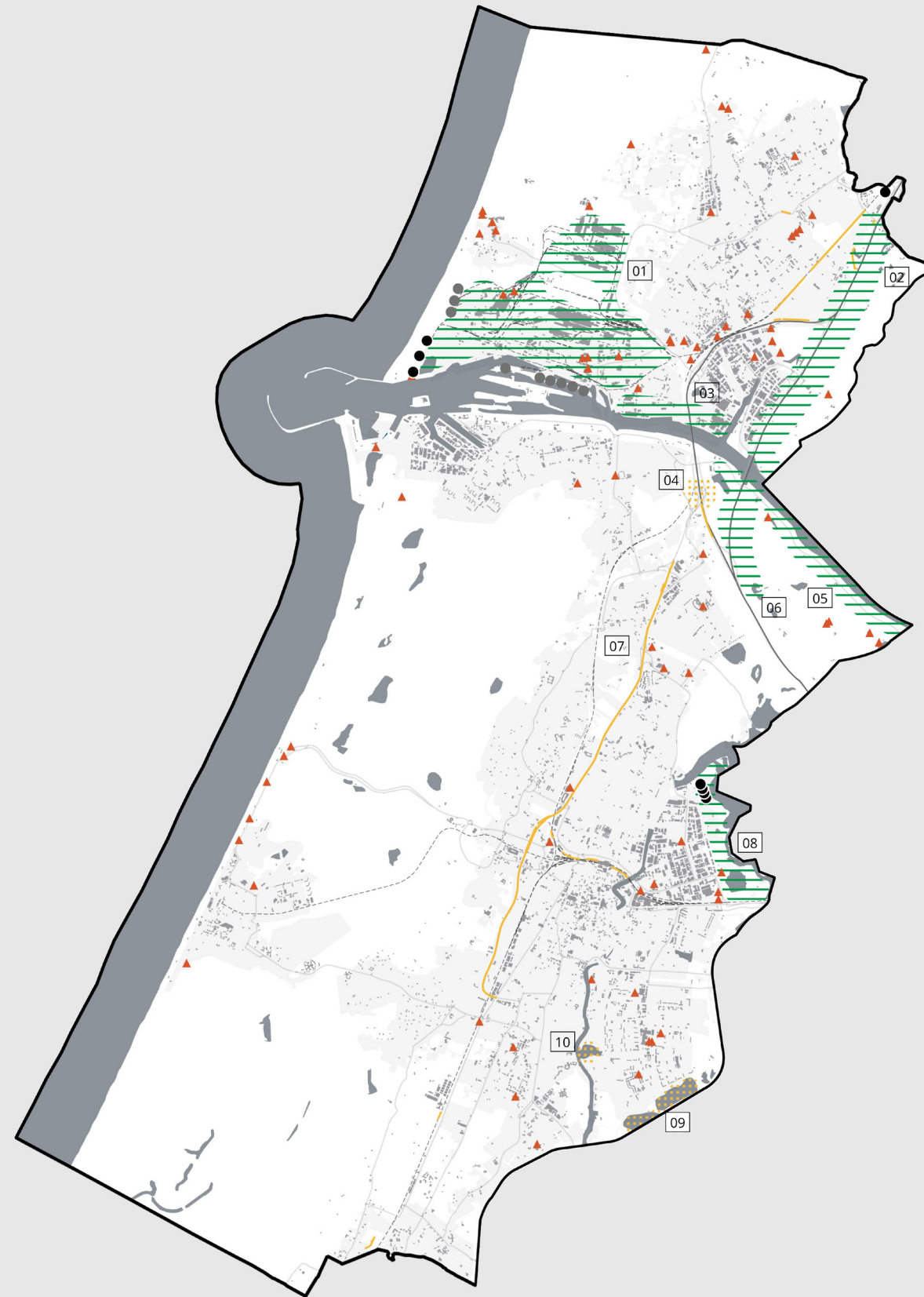


Legenda

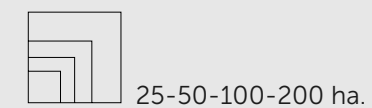
- Bestaande windturbines
- Mogelijkheid tot repoweren (situatie zomer 2019)
- Geplande windturbines
- Gebouwde omgeving
- Water

In deze kaart zijn globale zoekgebieden ingetekend als onderdeel van de concept-RES Noord-Holland Zuid. Deze zoekgebieden komen voort uit een technische analyse van de mogelijkheden en randvoorwaarden in de regio. Verder zijn de uitkomsten van (lokale) bijeenkomsten met stakeholders en belanghebbers meegenomen. Ook politieke keuzes bepaalden mede deze zoekgebieden. De concept-RES geeft weer wat de ambitie van de regio is voor de komende jaren en waar zij zich voor zal inspannen. Nieuwe initiatieven buiten de zoekgebieden worden niet uitgesloten en worden ook onderzocht op haalbaarheid.



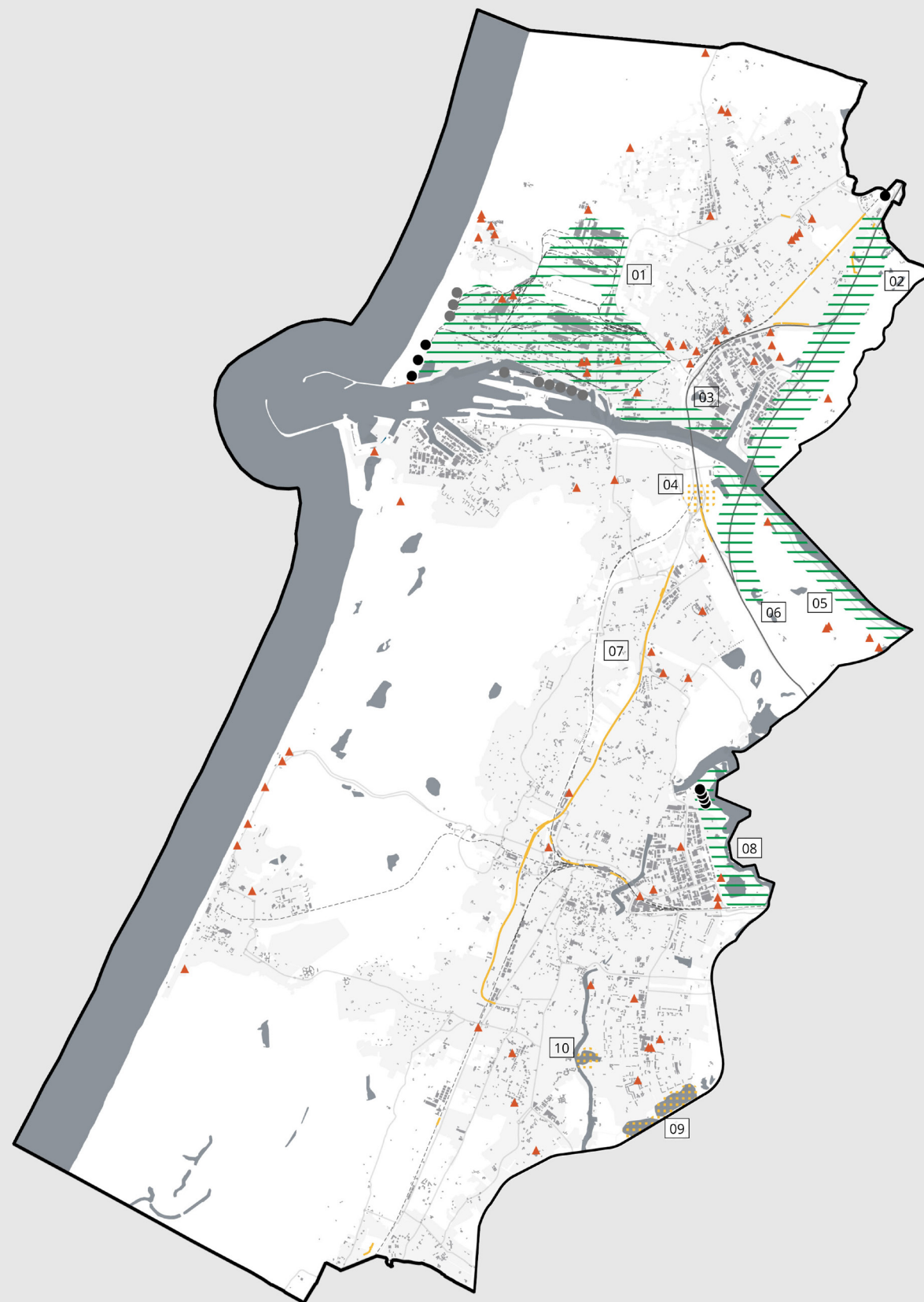
Deelregio IJmond & Zuid-Kennemerland

Zoekgebieden	GWh 2030	hectares of turbines
■ Zon op grote daken	155	102 ha.
▲ Zon op parkeerplaatsen	26	18 ha.
— Zon op geluidschermen e.d.	2	3 ha.
■ Zon	3	3 ha.
/// Wind	-	-
/// Zon + wind	116	68 ha. 7 tur
Totaal potentiële opwekking (GWh)	302	
Totaal potentiële opwekking (TWh)	0,30	
Bestaande duurzame opwekking (GWh)	148	



Uitgangspunten aanbod en zoekgebieden

- Voldoende afstand rond de (grootschalige) woonbebouwing, zoals de gebieden langs de A9 (Hofgeest, Grote Buitendijk en Broekpolder).
 - De deelregio ziet kansen voor zonne-energie op grote daken en zet daar actief op in.
 - Ook zijn er goede kansen voor zonne-energie boven parkeerterreinen, mits landschappelijk ingepast.
 - De mogelijkheden voor zonnepanelen in het beschermd stadsgezicht (Haarlem) worden verkend.
 - Drijvende zonnepanelen op wateren biedt mogelijkheden.
 - Zonne-energie langs infrastructuur is eveneens een goede mogelijkheid, met name in combinatie met geluidsschermen.
 - Er is geen draagvlak voor windturbines of zonnepanelen in natuurgebied zoals de duinen. Het duingebied en de binnenduinrand moeten dan ook worden ontzien voor energieopwekking.
 - De regio werkt intensief aan energiebesparing en duurzame warmte.
- 07 **N208.** De westelijke randweg N208 is een zoekgebied voor zon omdat deze randweg een vrij ruim profiel heeft waar mogelijk zonnepanelen geplaatst kunnen worden.



- Zoekgebieden wind. Er zijn kansen voor windenergie op en langs de grote industrieterreinen zoals Tata Steel, Waarderpolder, en langs de A9 en het Noordzeekanaal. Zo worden bestaande turbines vervangen door grotere exemplaren (zoals de Waarderpolder in Haarlem) en worden bestaande lijnvormige windparken uitgebreid (Noordpier Wijk aan Zee).
- 08 **Waarderpolder.** In het gebied ten oosten van de Waarderpolder in Haarlem zijn kansen voor wind energie. Vanwege de luchtvaart worden er eisen gesteld aan de maximale hoogte voor windturbines in dit gebied. Daarnaast gelden er andere beperkingen, zoals natuur- en cultuurhistorische beperkingen. Op Schoterog zijn er kansen voor een zonneweide.
- 10 **Schouwbroekerplas.** Ten zuiden van Haarlem zijn twee plassen waarvan onderzocht kan worden of drijvende zonnepanelen mogelijk zijn.